

Une autre vie s'invente ici

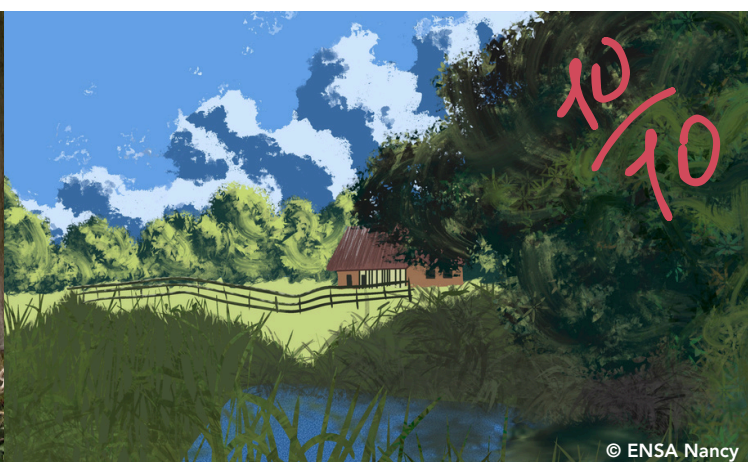


La note

hors les murs n°1



© PNR Boucles de la Seine Normandie



© ENSA Nancy

LETTRE D'INFORMATION

AVRIL 2026



Un point de contact entre les territoires et les formations d'enseignement supérieur



Qui ?

2 formations de disciplines différentes et 1 territoire d'accueil



Où ?

Dans un Parc naturel régional ou une Petite ville de demain



Pourquoi ?

Pour établir un diagnostic du territoire et des propositions d'actions concrètes sur des sujets innovants



Comment ?

1 semaine d'immersion à la découverte du territoire et de ses acteurs clés

© Atelier Cora, 2025

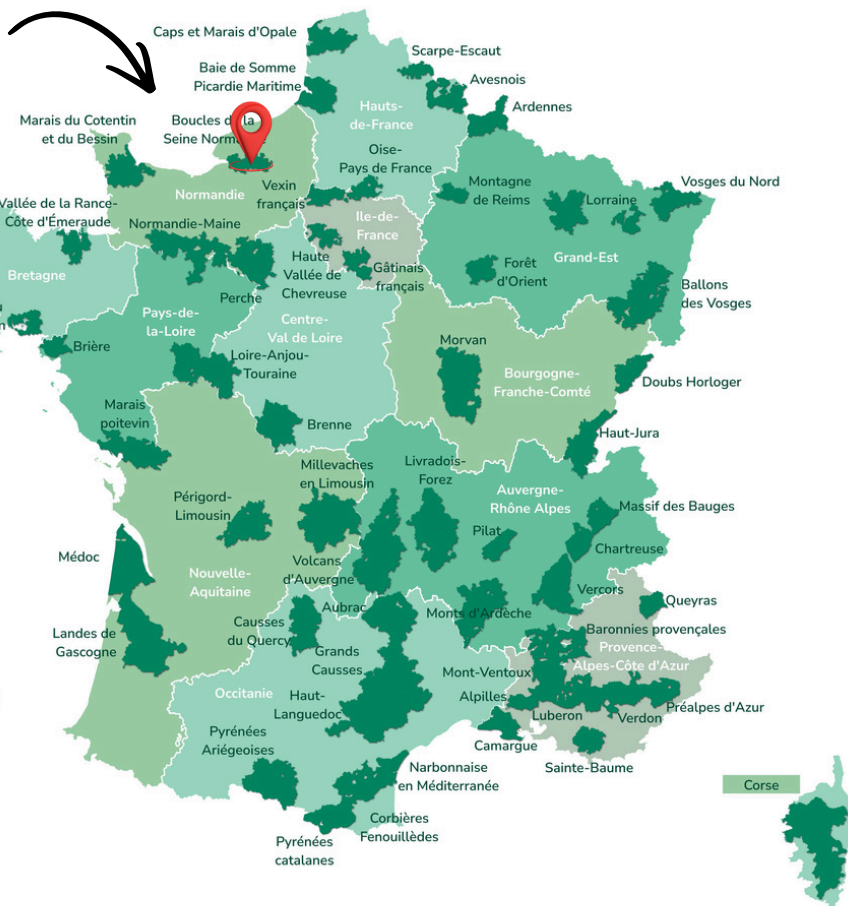
Répondre aux défis de la biodiversité dans les villages et les petites villes, cela signifie adopter une approche globale concernant l'aménagement durable du territoire, la santé globale ("one health"), le développement de l'agroécologie et des filières de proximité, la sensibilisation du grand public, la qualité du cadre de vie... mais aussi de composer avec l'existant et les acteurs locaux.

Pour définir des stratégies cohérentes et adaptées aux réalités des territoires, les ateliers hors les murs "biodiversité" invitent une collectivité et des formations de disciplines différentes à s'associer pour imaginer collectivement les prémisses d'un projet local partagé tenant compte des enjeux de biodiversité.

Véritables alliances entre les territoires et l'enseignement supérieur, chaque atelier hors les murs est un projet établi sur mesure mêlant découverte du territoire, mobilisation des acteurs locaux et réflexion pluridisciplinaire.

Déjà 65 ateliers hors les murs ont déjà été menés depuis 2018 grâce au soutien du ministère de la Culture, du ministère de la Transition écologique et l'Office français de la biodiversité.

En route pour le Pays de Caux



L'ESSENTIEL DU PROJET

Allier les vocations productives du Pays de Caux avec la préservation de la biodiversité



A la découverte des clos-masures © FPNRF, 2024

Le Parc naturel régional des Boucles de la Seine Normande travaille au développement de modes de vie plus respectueux des équilibres entre les activités productives (agricoles, industrielles) et les cycles de renouvellement des écosystèmes. À l'échelle du Pays de Caux et la Vallée de la Seine, un Atlas de la Biodiversité Intercommunale a été lancé afin de collecter des données naturalistes, impliquer les usagers du territoire, préserver et restaurer les milieux naturels, favoriser une gestion durable des forêts ou encore maintenir les prairies agricoles. Ces connaissances ont alors pour vocation d'orienter les savoirs locaux dans l'objectif d'adapter les lieux de vie, les modes de production, favoriser le lien social et la responsabilité portée envers son territoire. Répondre à ces enjeux appelle les professionnels de l'aménagement du territoire à se rallier autour d'une culture commune. Les architectes de l'École Nationale Supérieure d'Architecture de Nancy (ENSA Nancy) et les agronomes de l'École Nationale Supérieure d'Agronomie et d'Industries Alimentaires (ENSAIA) sont ainsi venus explorer ce besoin en complément de la démarche d'ABC sur les communes d'Allouville-Bellefosse, Auzebosc, Bois-Himont, Saint-Aubin-de-Crétot, Saint-Gilles-de-Crétot et Saint-Nicolas-de-la-Haie : comment prendre en compte la biodiversité dans toutes les dimensions qui font vivre le territoire ?

LES PILOTES DE L'ATELIER



Parc
naturel
régional
des Boucles de
la Seine Normande

Le Parc naturel régional des Boucles de la Seine Normande est situé entre Rouen et Le Havre, dans l'Eure et la Seine-Maritime. Ce territoire façonné par la Seine offre au regard des visions étonnantes sur les panoramas et les prairies humides. Plateaux, vallées, coteaux creusés par le fleuve composent les paysages des cinq régions naturelles du Parc : la vallée de la Seine, le Pays de Caux, le Roumois, la Basse Vallée de la Risle et le Marais Vernier.



[Site du Parc naturel régional](#)



ARCHITECTURE NANCY

L'École Nationale Supérieure d'Architecture de Nancy accueille près de 650 étudiants chaque année et propose des formations qui ouvrent à la diversité des pratiques de l'architecte ainsi qu'à l'interdisciplinarité. Son domaine de master « Architecture, ville et territoire » s'intéresse, depuis vingt ans, aux enjeux propres aux territoires ruraux.



[Site de l'ENSA Nancy](#)



École de
l'Innovation et de la Transition
NANCY

L'École Nationale Supérieure d'Agronomie et d'Industries Alimentaires de Nancy forme chaque année plus de 170 ingénieurs destinés à être des acteurs majeurs des secteurs de l'agriculture, de l'environnement, de la biotechnologie et des industries alimentaires dans les territoires ruraux, ses cursus ouvrant à la diversité des exercices de l'architecte et à l'interdisciplinarité.



[Site de l'ENSAIA](#)

DES ENJEUX POUR LE TERRITOIRE

Espaces agricoles et périurbains : que de ressources pour la biodiversité !

La spécificité du Pays de Caux ? Nous dirons le clos-masure, un ensemble regroupant habitat et bâtiments agricoles autour d'une cour, parfois agrémentée d'un verger, d'un potager ou d'une mare, délimité par un talus planté d'arbres, ou autrement dit, **un tout-en-un qui incarne l'habitat rural cauchois par excellence.**

Les clos-masures sont des témoins de l'activité agricole depuis le XIXe siècle, et par la même occasion, des marqueurs forts du paysage cauchois. Aujourd'hui encore le territoire se compose essentiellement des signes de l'agriculture (environ 70% de la superficie) en laissant place aux grandes cultures (champs ouverts de céréales, pommes de terre, lin...) et aux prairies, bien qu'elles-mêmes en diminution face à l'extension des cultures et des centres de village.

Cette identité agricole participe à la mosaïque paysagère du Pays de Caux : un immense plateau entaillé de vallées, parsemée de bosquets boisées (les clos mesures), qui s'achève à l'ouest en falaises calcaires surplombant la mer, et par la vallée de la Seine au sud, ponctuée d'activités industrielles. Il se compose d'un habitat semi dispersé, parfois aggloméré en bourg offrant les services de proximités nécessaires aux habitants.

Les pressions telles que les risques industriels et naturels, les pollutions et la fragilité croissante du territoire normand face au changement climatique, notamment concernant la ressource en eau, stimulent les efforts. Un **Atlas de la Biodiversité Communale (ABC)** est lancé en 2024 sur les 16 communes du Pays de Caux et de la Vallée de la Seine afin de mieux connaître les milieux naturels, sensibiliser les habitants et intégrer les enjeux écologiques dans les politiques locales. La démarche est nouée en partenariat avec les intercommunalités de Caux Seine Agglo et de Yvetot Normandie et s'inscrit dans la continuité des actions du Parc naturel régional qui, depuis plus de 40 ans, agit pour la préservation de la zone rurale située entre deux bassins industriels.



La dynamique naturaliste de l'ABC est une manière d'aborder les sujets liés à la biodiversité à une échelle ambitieuse. Elle trouve le souhait dès son lancement d'une lecture affirmée sur les dimensions paysagères, urbaines, agricoles, sociales et économiques propres au Pays de Caux, car **accompagner les communes vers un projet de territoire plus résilient, cela demande de construire à partir des savoirs existants sur le territoire**, et de leur donner une nouvelle direction qui coïncide avec les défis actuels.

L'atelier hors les murs a pour objectif de proposer un pas de côté aux acteurs du territoire et d'inspirer de nouvelles manières de faire les projets en vue de:

- **Savoir-vivre avec le climat**, en adaptant nos modes d'habiter et d'aménager aux milieux vivants ;
- **Savoir-faire local**, en relocalisant la production, les filières, l'alimentation et la construction pour une autonomie territoriale ;
- **Savoir-être collectif**, en créant des espaces publics fédérateurs, vecteurs de lien social et d'appropriation du territoire.

En d'autres termes, l'atelier hors les murs a soulevé son lot de questions : **Comment s'emparer des enjeux de biodiversité quand on parle de bâti, d'urbanisme ou d'agriculture ? Quelle valeur donne-t-on au sol agricole et à proximité des villages, au-delà des milieux naturels ? Le clos-masure a-t-il encore des richesses à nous apprendre dans l'aménagement durable du territoire cauchois ?**



À retrouver en ligne :

- [L'ABC du Pays de Caux et Vallée de la Seine](#)
- [ABC, québécois ?](#)

LES ENJEUX PÉDAGOGIQUES

Des perspectives rurales au prisme de l'architecture et des milieux vivants



La **Chaire partenariale « Nouvelles ruralités – Architecture et milieux vivants »**, co-dirigée par Marc Verdier et Federico Diodato, lie l'ENSA Nancy et l'ENSAIA depuis 2020 pour **construire une vision partagée entre deux disciplines, l'architecture et l'agronomie, en vue de mieux penser l'aménagement et la gestion des territoires ruraux.**

Le portage de la Chaire par plusieurs établissements d'enseignement supérieur (l'ENSA Nancy et l'ENSAIA auquel s'ajoute AgroParisTech) exprime la solidité scientifique de la démarche et son adaptation aux grands enjeux sociétaux et environnementaux. Les productions s'appuient à la fois sur les outils et méthodes développés dans les cycles de master et les travaux de recherche développés par les laboratoires. Ces partenariats sont également fondés avec l'engagement de réseaux de territoires (PNR, CAUE, FNAU...) qui constitue le point clé d'une recherche ancrée dans la société.

Dans cette perspective, un enseignement croisé a été mis en place entre le Master "Architecture, ville et territoire" de l'ENSA Nancy et la spécialisation de dernière année d'école "Agricultures et Développement des Territoires" de l'ENSAIA afin d'explorer ensemble les leviers d'action pour une ruralité vivante, durable et résiliente.

L'ENSA Nancy participe également aux actions du **réseau scientifique et pédagogique Perspectives Rurales**, qui fédère des enseignants et des chercheurs provenant d'écoles d'architecture et de paysage internationales, mais aussi d'universités et d'écoles d'ingénieur-agronome dont les sujets d'intérêt sont tournés vers le milieu rural et ses enjeux.



À retrouver en ligne :

- [Chaire partenariale "Nouvelles Ruralités"](#)
- [Réseau "Perspectives Rurales"](#)



Un espace multifonctionnel imaginé pour Allouville-Bellefosse © ENSA Nancy, 2024

RÉSULTATS CLÉS

01

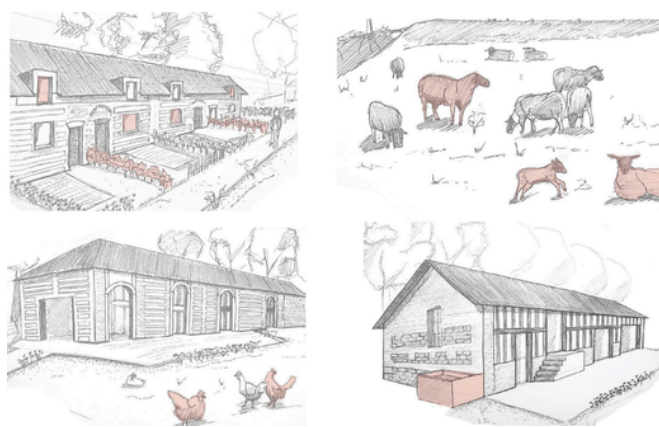
“Le clos partage”

Transformer les bâtiments agricoles vacants en habitations

Après avoir identifié dans leur diagnostic le potentiel de réhabilitation des clos-masures, les étudiant.es ont fait des propositions de réhabilitation et d'aménagement de ces éléments du patrimoine local.

“Ce qui m'a semblé le plus intéressant c'est leur regard extérieur. La transformation des bâtiments agricoles vacants en habitation, moi je suis favorable à toutes les idées qui permettent de mettre en valeur l'architecture locale. Les croquis sont très bien réalisés.” Gilles Duval, maire de Saint-Aubin-de-Crétot

“C'est l'un des outils pour préserver le patrimoine. Nous n'avons plus de terrains à construire. La rénovation est la voie à utiliser en priorité à l'avenir par rapport à la construction neuve. Je note aussi très positivement le regard extérieur neuf sur notre territoire comme l'expérience la plus marquante de cet Atelier.” Martine Colligon, première adjointe de Saint-Gilles-de-Crétot

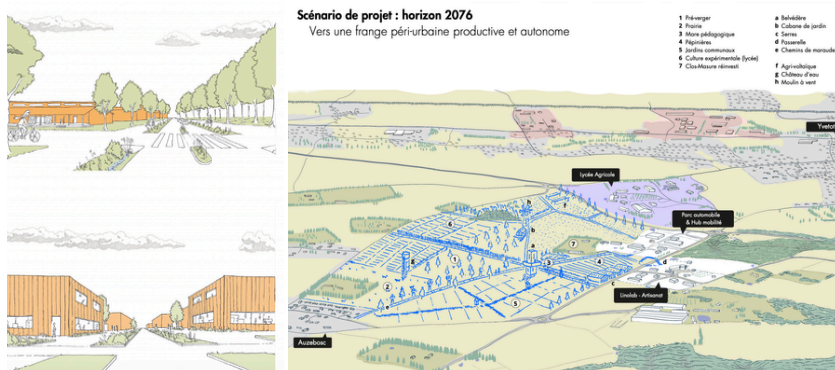
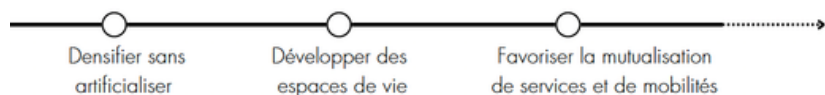


De nouveaux usages pour un clos-masure, allant de l'habitat diversifié aux productions agricoles revisitées © ENSA Nancy, 2024

Densifier sans artificialiser les zones d'activité

02

Partant d'un constat alarmant d'étalement des zones d'activité économique (ZAE), les étudiant.es ont remis en cause cette logique de consommation des sols. Leurs propositions se sont alors orientées vers une logique de densification sans artificialisation. Cette approche s'accompagne sur le long terme d'une stratégie de mutualisation et de requalification des bâtiments techniques ainsi que de l'optimisation de la voirie en faveur de mobilités plus sobres.



Convertir les bâtiments de la ZAE et s'appuyer sur une logique de filières de proximité et en valorisant les ressources du territoire © ENSA Nancy, 2024

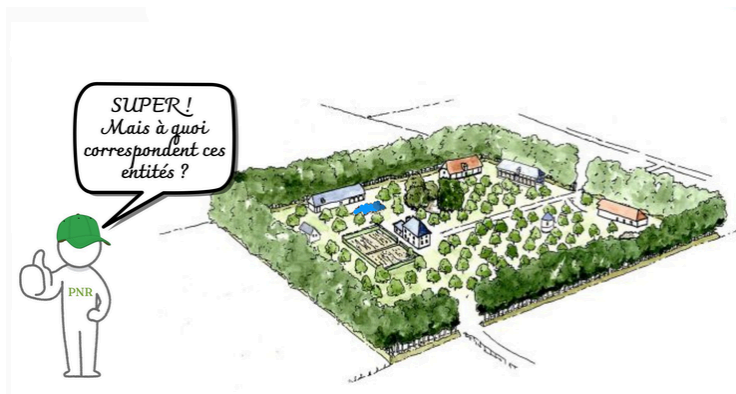
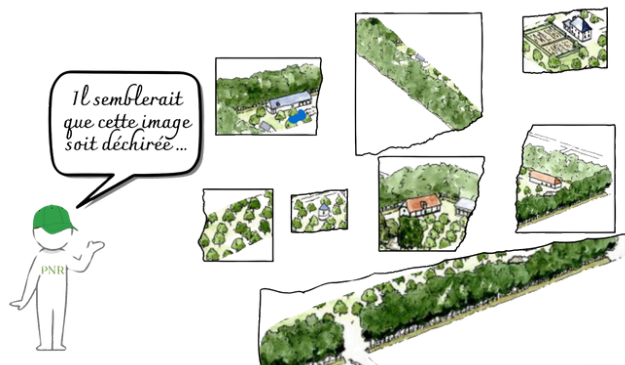
“Cet atelier est également une occasion importante pour envisager ensemble le projet de territoire. À mon avis, les propositions des étudiants constituent un très bon projet. Je comprends parfaitement les contraintes réglementaires, mais je pense qu'il s'agit de la dernière extension possible pour cette zone d'activité. Avec leur projet, les étudiants ont anticipé l'avenir, lorsque toute extension supplémentaire ne sera plus envisageable. Il faudra alors réfléchir à des solutions pour accueillir les entreprises autrement.”

Federico Diodato, architecte-urbaniste, maître de conférences à l'ENSA Nancy

RÉSULTATS CLÉS

03 “Caux’missaire” L’escape game du Pays de Caux

“Le professeur Cauxcasse a disparu ! Ce scientifique passionné de géologie est venu étudier le Pays de Caux. Malheureusement, sa mallette a été retrouvée et aucune trace du professeur... Vous allez devoir enquêter en retraçant les différentes entités du territoire, telles que les clos-masures, les risques naturels et la biodiversité...”



Première étape du jeu : reconstituer le clos-masure modèle © ENSAIA, 2024

Le but du jeu est de résoudre dans un temps limité une série d’énigmes, incitant à parcourir différents lieux dans les communes du Pays de Caux. Une manière de sensibiliser les citoyens à la richesse écologique et patrimoniale des clos-masures, auprès des petits comme des grands !

Vue d’ensemble

EN RÉSUMÉ

Pendant leur atelier, les étudiantes et les étudiants ont travaillé sur :

- **Les continuités écologiques et la biodiversité** : identification d’indicateurs de bonne santé des trames écologiques, recommandations pour prendre soin de la biodiversité chez soi, rôle des clos-masures comme témoins patrimoniaux et refuges de biodiversité agricole, sensibilisation auprès des habitants...



© ENSAIA, 2024



© ENSA Nancy, 2024

- **Les priorités de développement territorial** : réflexions sur la valeur du sol, équilibres à maintenir entre zones d’activités économiques, zones agricoles et espaces naturels...

- **Les aménagements pour un espace public de qualité** : réhabilitation du patrimoine bâti, conception de cheminements sécurisés et de continuités entre les espaces publics, prise en compte des besoins en espaces verts, adaptation du logement à la population vieillissante...

Autopsie d'un atelier : du diagnostic de territoire au projet

LES PARTENAIRES DE L'ATELIER

- La Communauté de communes Yvetot Normandie,
- La Communauté d'agglomération Caux Seine aggro,
- L'Etat via le Fond National d'Aménagement et de Développement du Territoire (FNADT) et via une enveloppe de la Direction Départementale des Territoires et de la Mer de la Seine-Maritime (DDTM 76),
- Le Syndicat Mixte des Bassins Versants Caux Seine,
- Le Conseil d'Architecture, d'Urbanisme et de l'Environnement de la Seine-Maritime (CAUE 76),
- L'association "Clos-masure, racines et avenir de Caux".

L'atelier hors les murs a porté sur un travail collectif ancré localement, impliquant rencontres avec élus et habitants, notamment via un stand, pour nourrir la réflexion autour de plusieurs thématiques : biodiversité, systèmes productifs, mobilités, santé, habitat, énergie, espaces publics... **L'objectif est d'aboutir à une vision ambitieuse et partagée du territoire, conciliant production et écologie.**

Chaque formation a mené une semaine d'immersion entre septembre et décembre 2024. Ces immersions se sont suivies d'un premier débat avec les élus sur la base des constats des premières propositions des étudiants. Une poursuite du travail a alors été engagée dans le cadre académique. Les échanges entre étudiants architectes et agronomes se sont articulés autour du séminaire "Explorer des territoires productifs". Les croisements entre formations ont principalement été organisés à Nancy, ville où les 2 écoles résident, à défaut d'avoir pu conduire une semaine d'immersion commune dans le Pays de Caux par souci d'agenda universitaire. Des restitutions des projets finaux ont été organisées à l'ENSA Nancy en janvier 2025, en plus petit comité, en présence des équipes techniques du PNR d'accueil.



Pourquoi avoir fait appel à un atelier hors les murs ?

L'enjeu est double, d'une part professionnel, puisqu'il s'agit d'impulser une vision du métier d'architecte, d'urbaniste et d'ingénieur comme **un métier moteur dans l'aménagement du territoire favorable à la biodiversité**. Préserver le patrimoine naturel : encore faut-il y avoir pensé en amont des ouvrages ! En rassemblant les acteurs tributaires de ces compétences, le Parc naturel régional participe au déploiement d'une culture commune des professionnels du territoire, pour que les projets soient conçus à l'aune des considérations environnementales. Associer agronomes et architectes, professionnels en exercice et étudiants, au cours de l'atelier hors les murs est une manière d'instaurer ces rapprochements.

L'enjeu est d'autre part prospectif, avec **la volonté du territoire de faire exister un équilibre entre l'activité agricole, la production industrielle, le maintien des milieux naturels et la valorisation des paysages dès 2050**. Cette perspective passe par un minutieux travail de zoom et dézoom entre échelles territoriales, d'esquisse de scénarios, de confrontation des regards... L'intervention des 29 étudiants pour l'atelier hors les murs permet de multiplier l'énergie et les idées investies sur les 6 communes pilotes du Pays de Caux.

ET APRÈS ?

Les pistes ouvertes à la suite de l'atelier

L'ABC aujourd'hui

Les propositions des étudiant.es ont nourri les débats locaux et servent désormais de support à la réflexion collective. Le Parc naturel régional a choisi de coupler les enseignements de l'atelier avec l'Atlas de la Biodiversité Communale (ABC) en cours, afin d'intégrer plus fortement la biodiversité dans les projets d'aménagement et de prolonger la dynamique auprès des communes. Les élu.es, tout en soulignant le caractère parfois ambitieux des idées étudiantes, ont exprimé leur **volonté de s'en inspirer pour alimenter leurs réflexions sur l'éducation des enfants, et dans les projets d'aménagement**. La finalisation de l'ABC est prévue en 2026, et le plan d'action s'inspirera des rendus de l'atelier.



Quelques espèces représentant les groupes recherchés durant l'ABC
© PNR BSN

Le couplement de la démarche d'« atelier » à l'élaboration d'un Atlas de la Biodiversité Communale a placé les écosystèmes naturels au centre du projet. Les communes volontaires ont ainsi été accompagnées dans la conception d'un projet local auto-soutenable pour contribuer à la « redirection écologique » du territoire, allant de l'échelle paysagère et urbaine jusqu'aux enjeux de production d'agriculture et d'alimentation, de logement et de construction, de mobilités. Les bénéfices de cette expérience sont donc doubles : contribuer à la formation d'une nouvelle génération de professionnels conscients des enjeux environnementaux et capables de concevoir des espaces de vie harmonieux et résilients, tout en accompagnant la réflexion collaborative et durable de l'aménagement du territoire.

Jean-Benoît Albertini, préfet de la Région Normandie, préfet de la Seine-Maritime

Une soirée de restitution devant l'ensemble des élus des 6 communes de l'atelier hors les murs a été menée un an après la fin de l'atelier, en février 2026. Cela a été l'occasion d'inaugurer le numéro spécial des Études Normandes produit par l'équipe du projet et d'organiser des échanges entre élus, habitants et jeunes diplômés en architecture revenus présenter leurs projets.



À retrouver en ligne :

- [Quel futur pour les villages du Pays de Caux ?](#)
- [La revue Études Normandes](#)
- [Quid un an après l'atelier ?](#)

Bientôt un programme de recherche sur l'après-atelier ?

Le dispositif des ateliers hors les murs a été célébré en décembre 2025 à l'ENSA Nancy, après 20 ans d'expérimentation, 70 ateliers pluridisciplinaires, soit autant de preuves de sa plus-value pour imaginer l'avenir des villages et des petites villes, parler de la biodiversité et créer des récits positifs sur les territoires ruraux. Une interrogation demeure cependant : **comment ces ateliers territoriaux influencent-ils durablement les trajectoires professionnelles des étudiants, et jusqu'où inspirent-ils les mutations des territoires ?**

A l'initiative de Laure Cormier, géographe et membre du Conseil d'Orientations Recherche et Perspective (CORP) de la Fédération des Parcs, une candidature a été déposée début 2026 à l'Agence Nationale de la Recherche. Le Parc naturel régional des Boucles de la Seine Normande fait preuve encore une fois de son rôle d'innovateur en rejoignant l'équipe du projet.

Ce programme compte également l'implication de l'Université d'Angers, l'Institut Agro Rennes-Angers, l'ANCT, l'ENSA Nancy, le Parc naturel régional du Doubs-Horloger, le Parc naturel régional Périgord-Limousin et la Fédération des Parcs.

La note hors les murs n°1

Avril 2026

Directeur de publication : Éric Brua

Coordination : Bastien Galant, Fabien Hugault et Nicolas Sanaa

Avec les contributions de

Mélanie Da Cunha, Thierry Mougey, Zélie Potel et Nathalie Streib (FPNRF),
Clotilde de Zélicourt et Marc Ballan (PNR Boucles de la Seine Normande),
Federico Diodato (ENSA Nancy),
Agnès Fournier, Claire Collas et Gaspard Conseil (ENSAIA)

Fédération des Parcs naturels régionaux de France

27 rue des Petits Hôtels 75 010 Paris

Tél. 01 44 90 86 20

info@parcs-naturels-regionaux.fr

POUR EN SAVOIR PLUS
SUR LES PARCS NATURELS RÉGIONAUX



www.parc-naturels-regionaux.fr

Avec le
soutien
financier
de



**RÉPUBLIQUE
FRANÇAISE**

*Liberté
Égalité
Fraternité*

