

Avec le  
soutien  
financier  
de



**RÉPUBLIQUE  
FRANÇAISE**

*Liberté  
Égalité  
Fraternité*



Une autre vie s'invente ici



# Mettre en valeur les paysages en transition des **Sources du lac d'Annecy** à travers les patrimoines

*Alpage de l'ô de Seythenex*

2025

À  
l'initiative  
de



Parc  
naturel  
régional  
du Massif  
des Bauges



**unesco**  
Géoparc mondial



COMMUNAUTÉ DE COMMUNES DES  
SOURCES DU LAC D'ANNECY



UNIVERSITÉ SAVOIE  
MONT BLANC



**LA FONTAINE**  
LYCÉE PROFESSIONNEL PRIVÉ

Sous  
l'encadrement  
de

**PNR du Massif des Bauges :**

Romane Girard

**CC des Sources du lac d'Annecy :**

Gaëlle Verjus

**IAE Savoie Mont Blanc :**

Roxane Favier et Géraldine Charvin

**LPP La Fontaine :**

Mélanie Bertin et Capucine Berthault Peillon

Léa Morvan  
Nora Gaborit  
Coralie Mottier Mével  
Ikram Sahli

# Alpage de l'ô de Seythenex

Hors les murs





# Sommaire

---

- 01 L'Alpage de l'Ô de Seythenex
- 02 SWOT et Impacts identifiés
- 03 Les personnes interrogées, durée et qualité des entretiens
- 04 Synthèse des thèmes et sous-thèmes identifiés
- 05 Recommandations

# L'Alpage de l'Ô de Seythenex

Chalet de "l'Ô" ou "Aulp", pour "alpage"

Section du Couchant de Faverges Seythenex

À 3,5 km du Parking de la Sambuy

1h30 de marche

Altitude : 1 720 m



# SWOT

## Forces

- Situation géographique stratégique
- Environnement naturel attractif
- Activités variées

## Faiblesses

- Manque de visibilité touristique
- Transport limité
- Etat des infrastructures vieillissantes

## Opportunités

- Développement économique
- Valorisation du patrimoine culturel et naturel

## Menaces

- Conflit d'usage entre les différentes parties prenantes
- Concurrence
- Changement climatique

# Impacts identifiés

## Positifs

- Amélioration et diversification de l'économie locale
- Amélioration de l'image du territoire

## Négatifs

- Pression environnementale
- Conflits d'usage

# Les personnes interrogées, durée et qualité des entretiens



# Synthèse des thèmes et sous-thèmes identifiés

# Découvertes et activités autour de l'alpage

## Randonnées et exploration :

Randonnées aux alentours - sport outdoor

Accès : marche d'approche sportive / pas trop de dénivelé, accès pour les familles



## Immersion :

Observer le travail des bergers - immersion pour voir la fabrication de fromage

Acheter sur place du fromage - point de vente

# Gestion et aménagement de l'alpage



## Structures et infrastructures :

Normes, réglementation, travaux : structure sur place (ferme + espace couchage)

## Troupeaux et faune locale :

Animaux : chèvres et vaches génisses ( très adaptées)

Chiens de gardes : feraient fuir les bouquetins,  
mouflons/ fuir les loups





# RECOMMENDATIONS

# "L'expérience alpine authentique : apprenez, partagez, savourez."

## Agrotourisme



### Quoi ?

Visite de la fromagerie  
Activité "vie ma vie de berger"  
Refuge gardé en saison

### Comment ?

Reprendre une activité pastorale annuelle  
Référencement OT : boucle des savoir faire



### Qui ?

Le berger établit sur la saison

### Pour qui ?

Locaux                      Familles  
Touristes                    Section



### Ce que cela implique

Travaux et modification du labo (mise aux normes, vitres)  
Travaux et réaménagement du refuge

# Présentation de Pistes de projet

DECHELETTE LOUISE & TRESANINI MATHILDE & MONTAIGNE LOLA



# Sommaire.

- 1 L'existant
- 2 Briefs
- 3 Nos pistes

# L'Existant

Restaurant l'Avalanche



Luge d'été

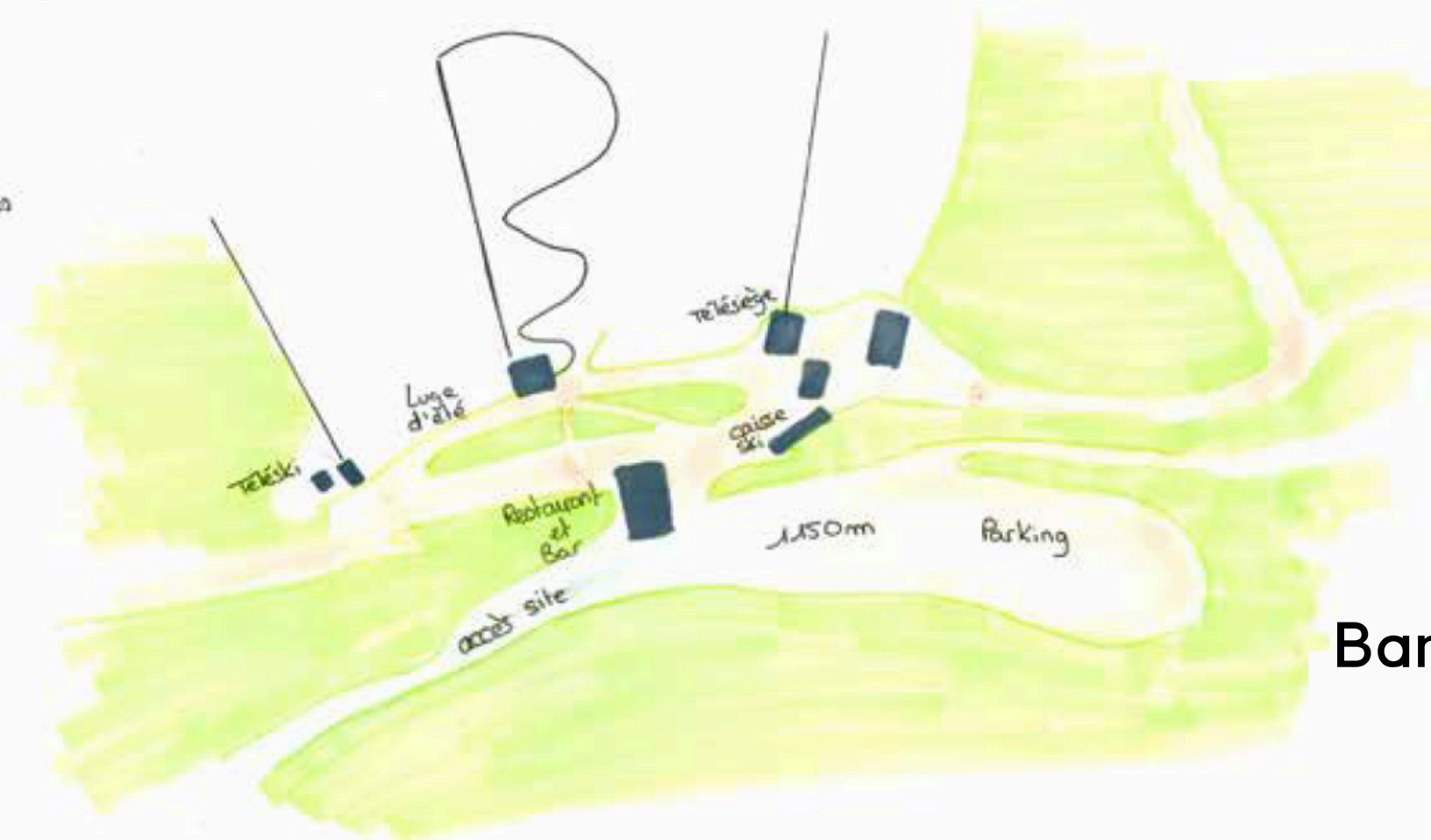


Bar La Remontée



Zoom sur le bas du site  
infrastructures existantes

Route  
Sentiers  
infrastructures



# L'Existant.

- Accès à l'eau
- 1719m d'altitude
- D+ 563m
- Départ de randonnées

Des travaux débutés qu'il pourrait être intéressant de poursuivre

Une taille intéressante pour le labo de fabrication de fromage

Des travaux nécessaires pour accueillir du public

Un accès à l'eau qui permet d'accueillir des animaux et du public

Question des bêtes à accueillir

Question de la production fromagère

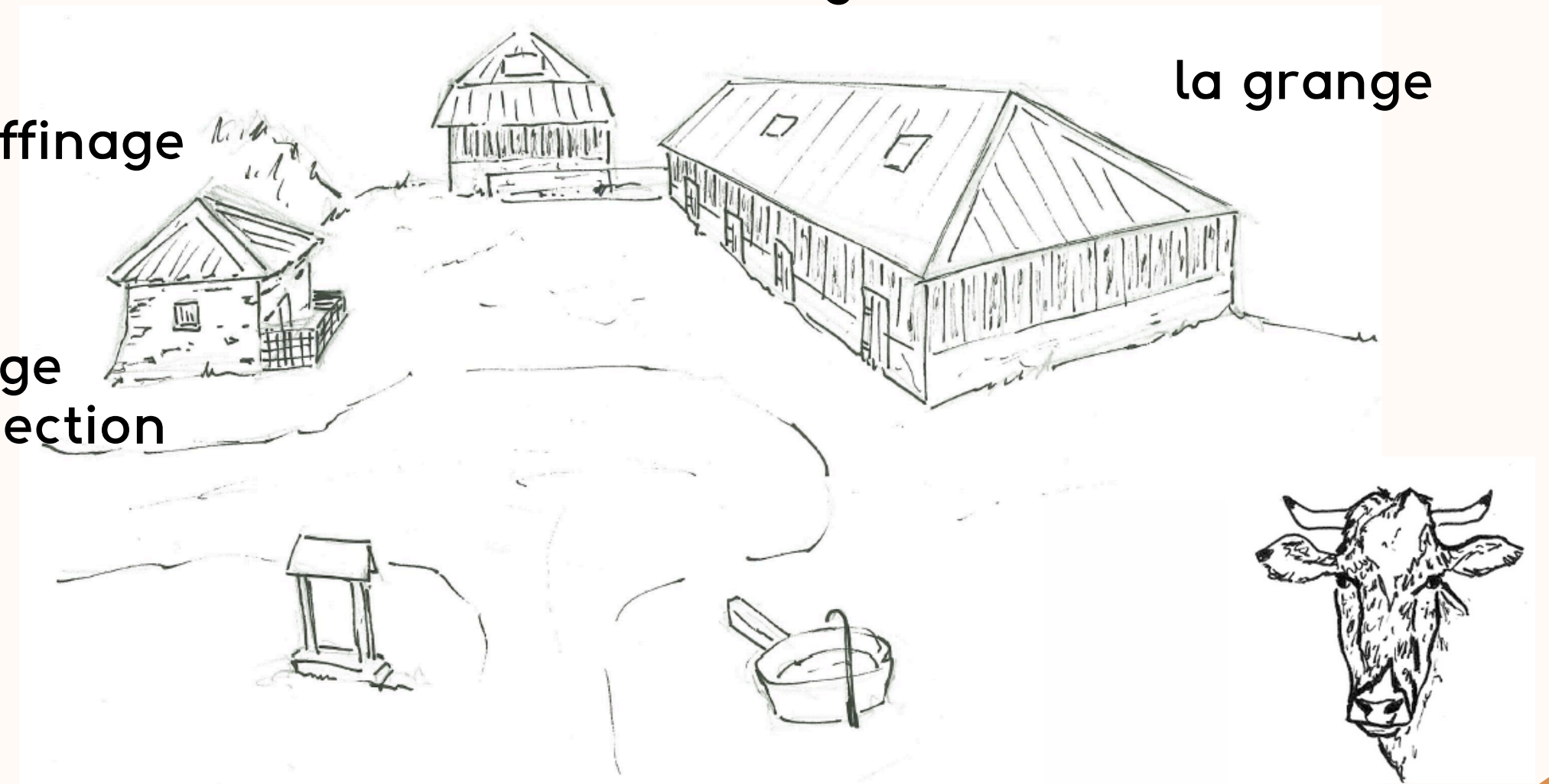
Plusieurs bâtiments à exploiter

La cave d'affinage

le refuge de la section

la fromagerie

la grange



## 2 Brief

Comment rendre accessible et visible le chemin reliant le parking de la Sambuy et les chalets de Lô ?

En axant une partie du projet sur la contemplation et l'exploration :

- créer un parcours pédagogique
- Créer une signalétique informative
- En créant des paliers, observatoires

Contemplation

Comment valoriser l'alpage et plus largement ce pan de montagne tout en respectant l'environnement ?

En utilisant les lieux pour sensibiliser et instruire à de nouveaux modes de vie et de consommation :

- Vente de produits locaux (fromage produit à l'alpage) et équitables
- Organisation d'ateliers découvertes en nature

Environnement (économie durable)

Comment utiliser et rendre attractif le bâti de la Sambuy et les chalets de Lô ?

En aménageant et en communiquant sur des espaces accueillant un public actif

- accueil d'enfants pour des nuitées en refuge
- vit ma vie de berger
- parcours des lumières

Social (immersion)

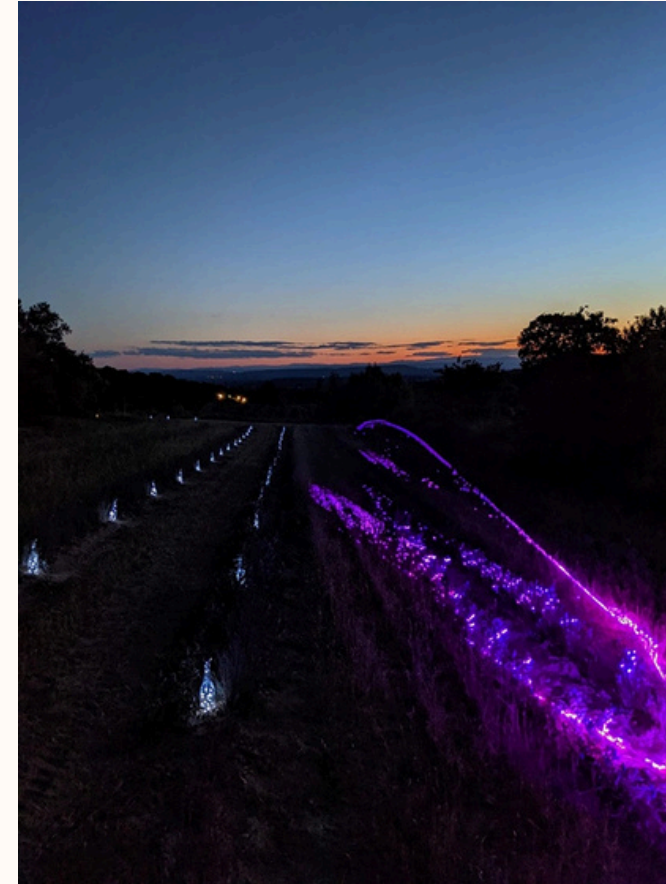
3

# Nos Pistes

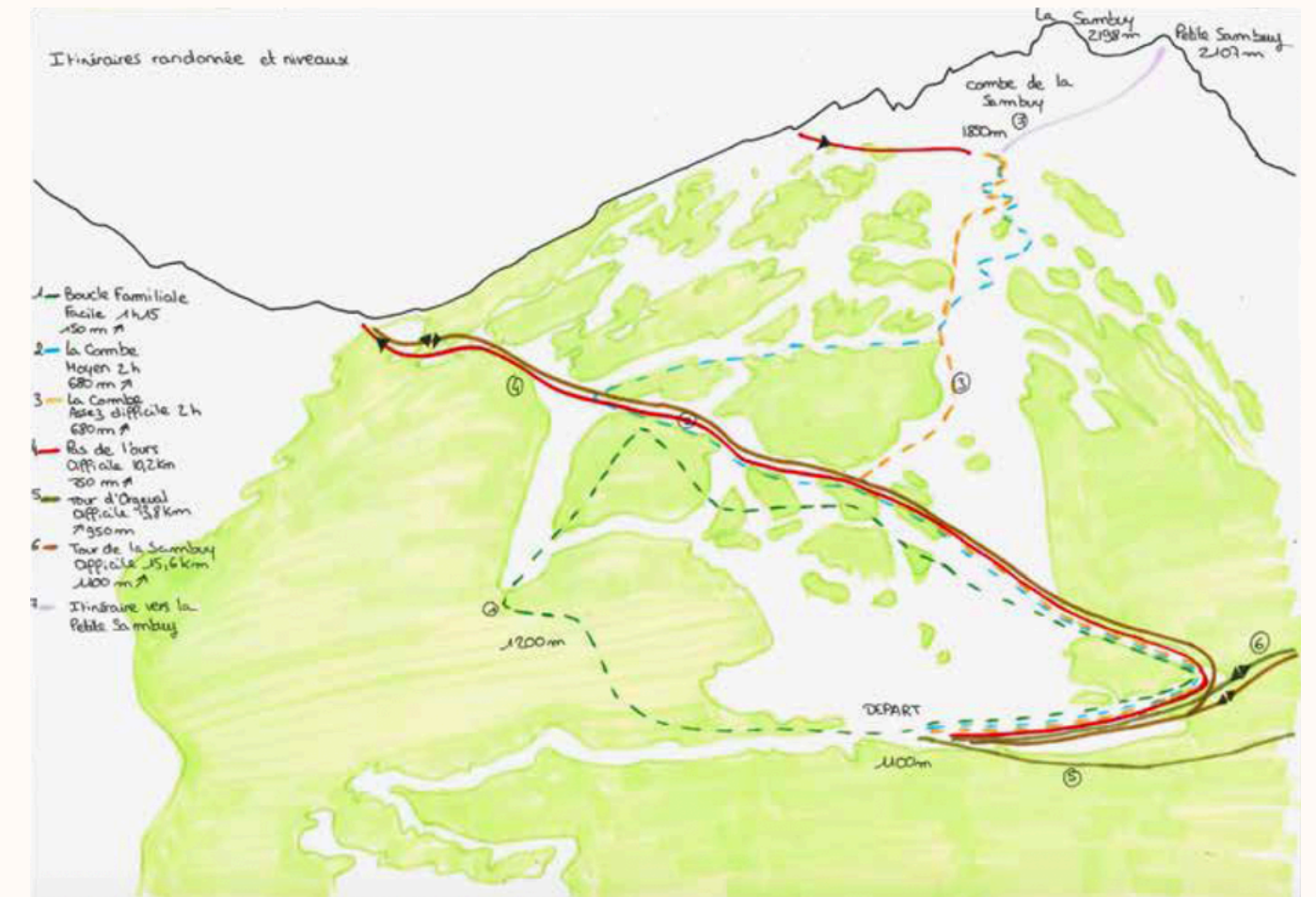
## PARCOURS IMMERSIF

Exemple :

- Estonie Mégaphones à l'écoute de la forêt
- "entre vignes et lumières" du domaine de la Bouvaude



Parcours autour de la sambuy, qui ne monte pas jusqu'en haut, accessible famille



- Dans le respect de la nature
- parcours immersif
- les lumières s'allument que lorsque l'on passe devant
- installé en été (voir toute l'année)
- mettre en lumière la nature

## SCÈNE EN PLEIN AIR



Exemple :



- qui épouse la forme naturelle de la montagne
- pour accueillir des scènes de théâtre ou concert dans le respect de la nature, à petite échelle
- capacité d'environ 50 personnes
- démontable
- utilisable au printemps et en été
- matériaux naturels (bois)

- Vente de fromage/produits locaux



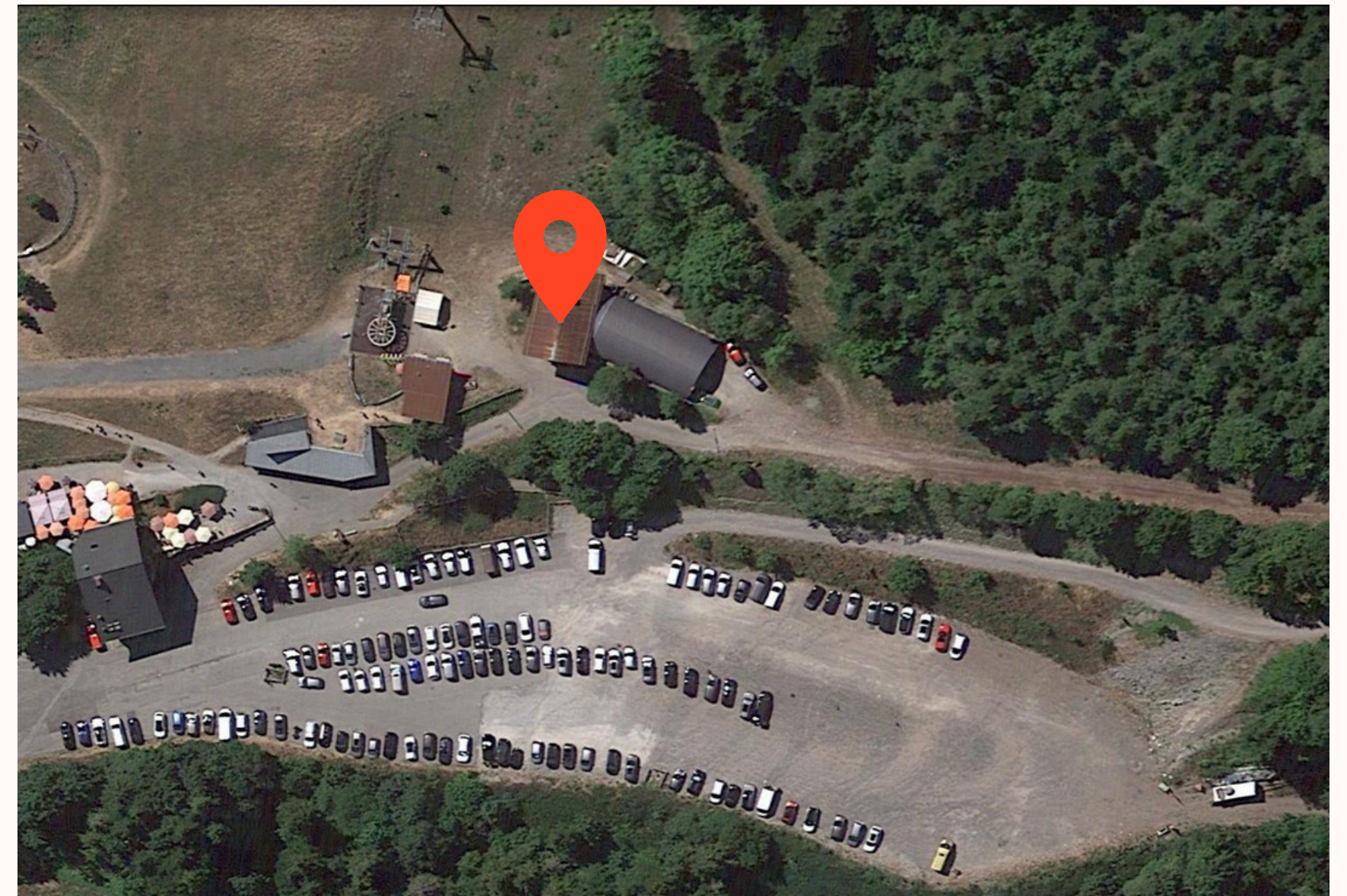
- Petit café



- Dégustation de planches

## LA SAMBUY

Utilisation d'un ancien bâtiment de la station



- **Table d'orientation avec les sommets Environnants**



## ÉTAPES

**Pour former les visiteurs sur la montagne, comment agir en montagne, comment la respecter et alerter sur les conflits d'usage d'un alpage**

**Exemple :**

- **Aire de pique-nique**

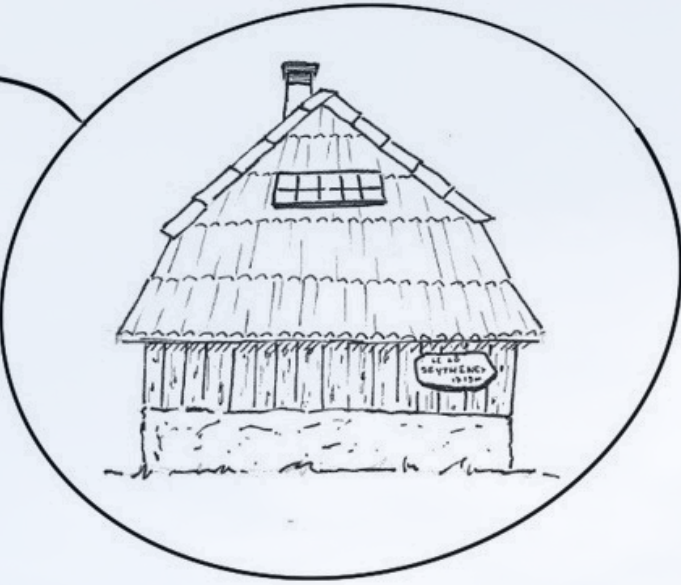


- **Abris**

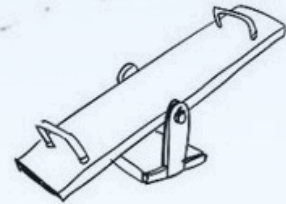


- **Signalétique pédagogique ludique**

# LES CHALETS DU LÔ DE SEYTHENEX



**Toilettes sèche**



**Jeux pour enfant**



**Aire de bivouac**

**Accès aux randonnées**

**Accès à la Sambuy**

## LA FROMAGERIE



- laboratoire pour la fabrication de fromage

- Habitation du berger

**OU**

- Salle de dégustation avec vu sur la fabrication du fromage

**Chalet réservé aux ayants droit**

**OU**

**Habitation du berger**

## LE CHALET DE LA SECTION





# L'ÉTABLE



Accueil d'enfant  
Vie ma vie de berger  
accueil de stage d'activité nature

## RDC

1 côté étable pour accueillir les animaux  
1 côté réfectoire avec petite cuisine

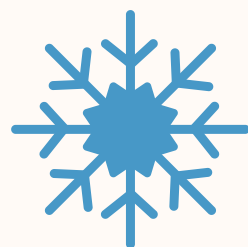


## 1ER ÉTAGE

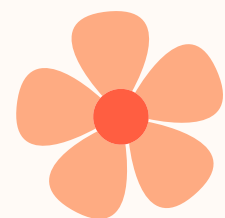
Dortoir  
sanitaires



## SAISONNALITÉS



- Étapes (table de pique nique, fontaine à eau, panneau indicatif)
- sentier balisés pour le ski de randonnée tout niveaux
- La sambuy
- refuge non gardé et aire de bivouac au chalet



- Étapes (table de pique nique, fontaine à eau, panneau indicatif)
- sentier balisés pour la randonnée
- La sambuy
- Scène nature
- refuge non gardé et aire de bivouac au chalet

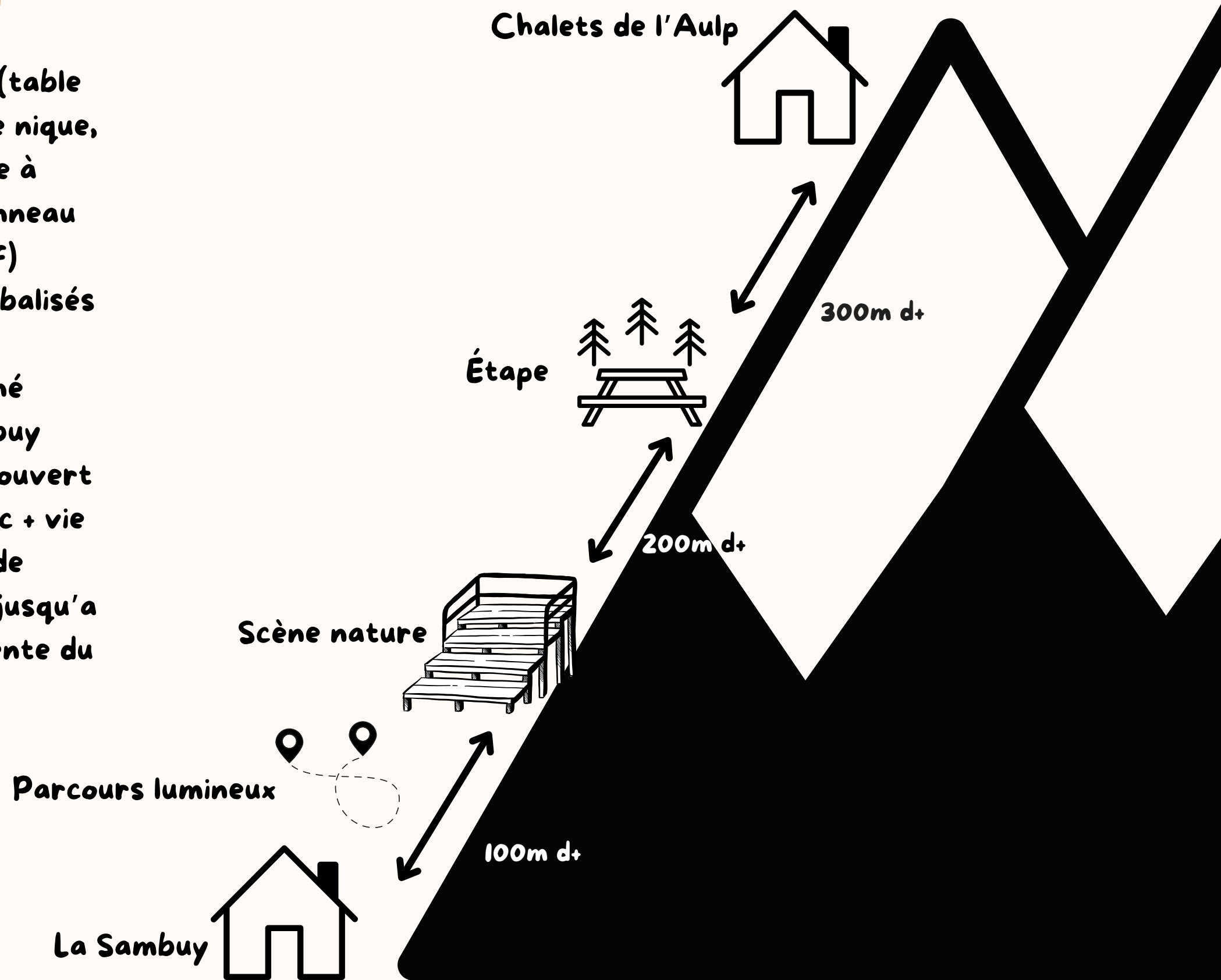


- Étapes (table de pique nique, fontaine à eau, panneau indicatif)
- sentier balisés pour la randonnée
- La sambuy
- Scène nature
- Chalet ouvert au public + accueil d'enfant + vie ma vie de berger
- Parcours lumineux



- Étapes (table de pique nique, fontaine à eau, panneau indicatif)
- sentier balisés pour la randonnée
- La sambuy
- Chalet ouvert au public + vie ma vie de berger jusqu'à la descente du berger

## ÉTAPES



# Merci .

DECHELETTE LOUISE & TRESANINI MATHILDE & MONTAIGNE LOLA

