

Avec le
soutien
financier
de



Une autre vie s'invente ici



Mettre en valeur les paysages en transition des **Sources du lac d'Annecy** à travers les patrimoines

Patrimoine et identité

2025

À
l'initiative
de



Sous
l'encadrement
de

PNR du Massif des Bauges :

Romane Girard

CC des Sources du lac d'Annecy :

Gaëlle Verjus

IAE Savoie Mont Blanc :

Roxane Favier et Géraldine Charvin

LPP La Fontaine :

Mélanie Bertin et Capucine Berthault Peillon

Axe : Patrimoine et identité

Circuit de valorisation du patrimoine vernaculaire

“Sur les traces des éléments”

Atelier Hors Les Murs 2025

Emmy NAUREILS - Zazie MACE - Jade MARCON - Charlotte MASIER



SOMMAIRE

Parcours Patrimoine

Collaboration IAE et Étudiantes de DN Made

- Le parcours
- 3 propositions de diffusion d'informations
- Comment on s'y prend ?

Ouverture au débat : la réinterprétation des communs

Étudiantes du DN Made

- Présentation d'un cas concret
- Échange et discussion sur les nouvelles formes de valorisation du patrimoine partagé

Le parcours patrimoine

Sur les traces des éléments

CONTEXTE



Un patrimoine riche mais méconnu



Un manque d'offre immersive et familiale

Un territoire avec des atouts mais en quête de dynamisme



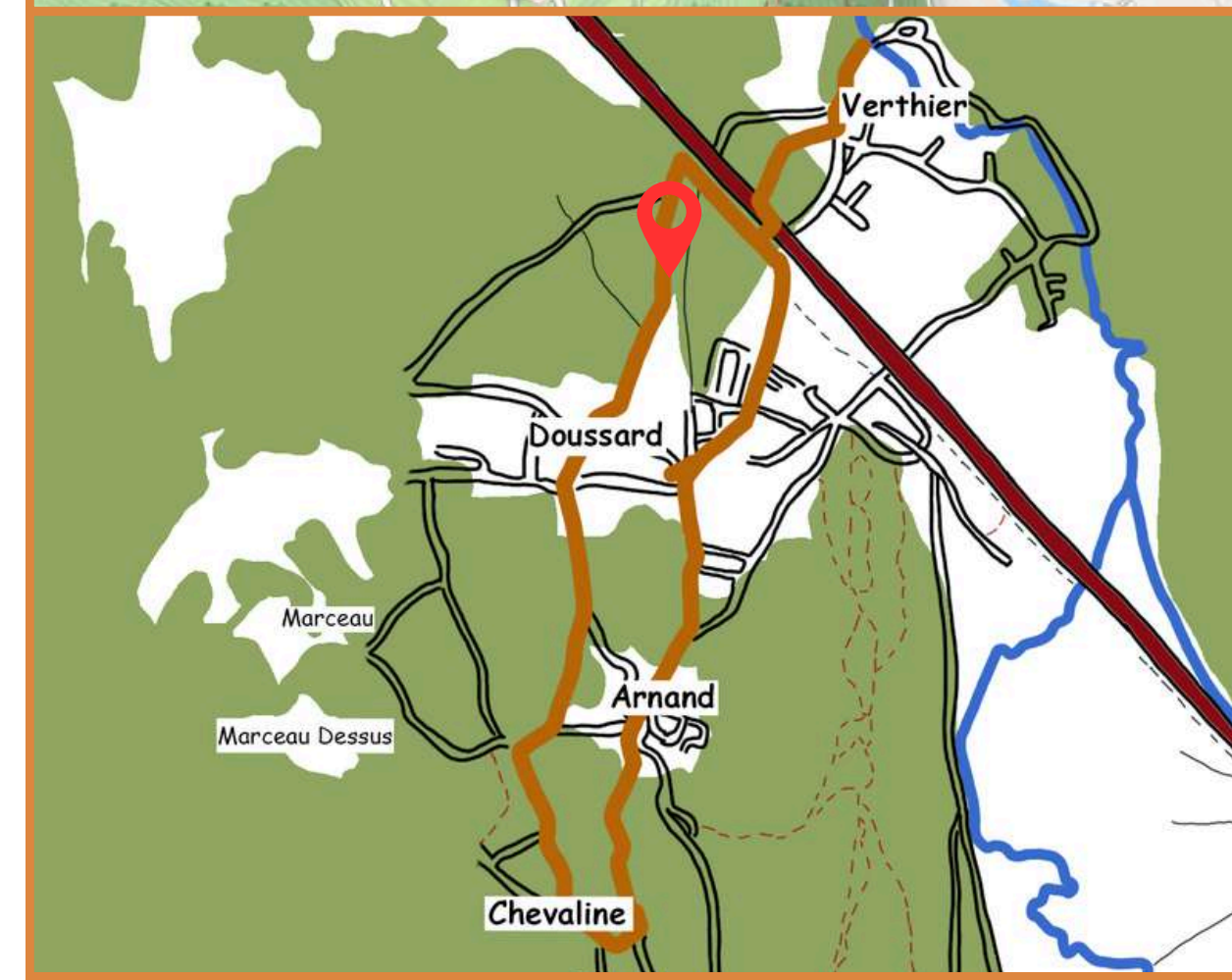
Un manque d'offre de tourisme durable

LE PARCOURS

Création du Parcours "Sur la trace des éléments"

- Parcours thématique sur le patrimoine vernaculaire
- Mise en récit sur les 4 éléments
- Parcours en boucle (7km)
- À pied ou à vélo (2h à pied / 45min à vélo)
- 9 points d'intérêts le long du parcours
- Départ Route du pont Monnet

Doussard → Chevaline → Arnand → Doussard → Verthier → Doussard



9 POINTS D'INTERETS



Bassin 1
Doussard



Bassin 2
Doussard



Croix de chemin
Chevaline



Four à pain
Chevaline



Chapelle
Chevaline



Pressoir
Arnand



Ancienne scierie
Doussard



Lavoir
Verthier



Vieux Pont
Verthier

MAIS POURQUOI CE PARCOURS ?

1

Réintroduire une dynamique locale.

Proposer une activité attractive pour les habitants et les touristes.

2

Remettre en valeur un patrimoine riche mais méconnu.

Mettre en lumière des éléments du patrimoine vernaculaire souvent oubliés.

3

Favoriser un tourisme durable et familial.

Un parcours accessible à tous, utilisant les infrastructures cyclables existantes.

4

Sensibiliser à la protection du patrimoine.

Éduquer petits et grands sur l'importance de conserver ces témoins du passé.

QU'EST-CE QU'IL EXISTE COMME OFFRES ?

Itinéraires VTT/Cross Country

7 parcours axés
sur le sport.
Mais sans
thématique
spécifique.

Randonnée découverte des fours à chaux

Parcours sur
l'aspect du
patrimoine mais
pas de contenus
explicatifs.

Balade réserve du Bout du Lac

Balade avec peu
de panneaux
informatifs, focus
biodiversité, pas
d'éléments relatifs
au patrimoine bâti.

La Boucle du facteur

Une randonnée
proposée par l'OT,
découverte du
patrimoine. Mais
pas de contenus.
Inspiration pour le
tracé.

POURQUOI UNE NOUVELLE OFFRE ?

Approche immersive
et pédagogique



Accessibilité pour un
large public



Valorisation
d'un patrimoine



ON S'APPUIE SUR DES TENDANCES !

Le tourisme immersif et participatif

74 % des voyageurs préfèrent des expériences qui les immergent dans la culture locale plutôt qu'un séjour purement touristique (*Booking.com, 2023*)

Essor des parcours thématiques éducatifs liant divertissement/éducation (*Émilie Mollé, spécialiste en développement touristique, 2025*)

L'importance du tourisme familial et éducatif

68 % des familles privilégient les activités avec une dimension éducative et immersive pour leurs enfants (*Étude de la FNOTSI, 2023*)

Le tourisme familial représente près de 40 % des séjours touristiques en France, forte demande pour des activités patrimoniales accessibles (*Atout France, 2022*)

La montée du slow tourisme et du tourisme durable

58 % des Français déclarent vouloir voyager de manière plus responsable et privilégier des séjours plus ancrés dans le local (*Atout France, 2023*)

Le marché du slow tourisme a progressé de 12 % en 2022, notamment en lien avec la randonnée et le cyclotourisme (*Atout France, 2023*)

La valorisation du patrimoine

86 % des Français considèrent que la préservation du patrimoine est un élément clé de l'attractivité d'un territoire (*Fondation du Patrimoine, 2023*)

QUI VISE-T-ON ?

2 persona

Famille Martin



Couple (34 et 36 ans) deux enfants (7 et 10 ans)



Lyon, en vacances à Doussard pendant une semaine

La famille Martin aime les **vacances au grand air**, loin du bruit de la ville. Ils recherchent des **activités familiales accessibles**, où les enfants peuvent **s'amuser tout en apprenant**. Ils ont déjà loué des vélos pour profiter des pistes cyclables autour du lac.

Centres d'intérêts :



Activités en famille



Découvrir le patrimoine



Activités interactives



Comportements et habitudes :

- Ils organisent leurs journées en fonction des enfants : activités ludiques et courtes pour éviter qu'ils ne se lassent.
- Ils aiment les expériences interactives (chasse au trésor, parcours avec des défis, ou audioguides adaptés aux enfants).
- Ils utilisent souvent leur téléphone pour trouver des infos touristiques (TripAdvisor, Google Maps...).
- Ils apprécient les parcours balisés, faciles d'accès, sans trop de dénivelé.

Attentes :



Parcours vélo sécurisé



Découverte ludique



Moments photos et souvenirs

Frustrations :

- Parcours trop longs ou difficiles pour les enfants.
- Manque d'indications claires.
- Contenu trop technique ou ennuyeux.
- Absence de points d'intérêt où faire une pause.



Michel Durand



Jeune retraité, 63 ans



Doussard



Ancien menuisier, attaché aux traditions locales

Michel est né et a grandi dans la région. Il a vu le territoire évoluer et regrette parfois que certains éléments du patrimoine soient oubliés. Il aime **prendre le temps d'arpenter les chemins** et discuter avec les passants, qu'ils soient locaux ou touristes. Son plaisir ? **Transmettre ses connaissances et sensibiliser les jeunes générations.**

Centres d'intérêts :



Balades en nature



Histoire du territoire



Vie locale



Comportements et habitudes :

- Il fait souvent des balades tranquilles à vélo ou à pied, seul ou avec des amis.
- Il est bénévole dans une association locale et participe à des événements sur le patrimoine.
- Il apprécie les panneaux explicatifs bien détaillés, avec des informations historiques et techniques.
- Il préfère les expériences authentiques et les rencontres humaines plutôt que les contenus

Attentes :



Parcours valorisant le patrimoine



Espaces de pause



Projet sensibilisant

Frustrations :

- Trop d'explications superficielles.
- Manque d'endroits pour se poser et observer.
- Trop de numérique : il préfère les supports physiques.

Trois propositions de présentation des points d'intérêts

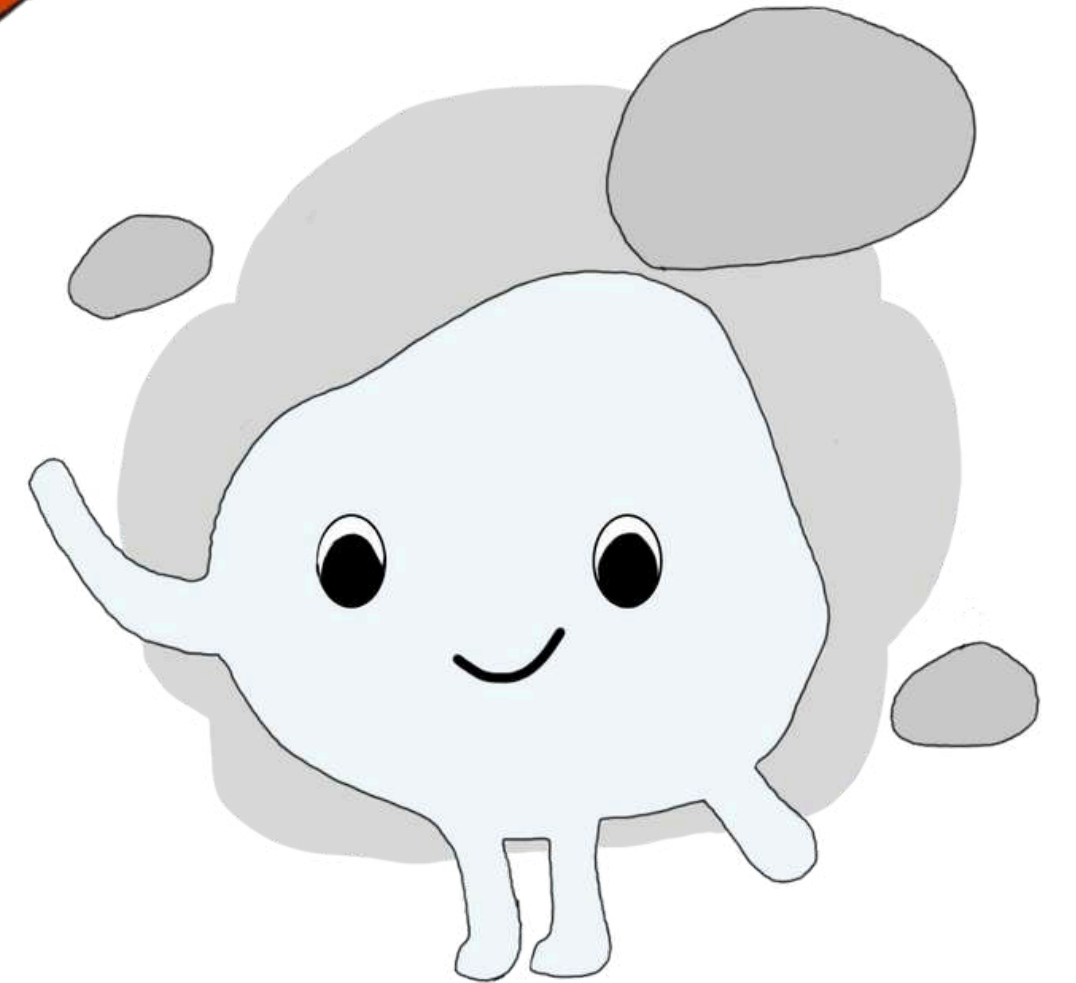
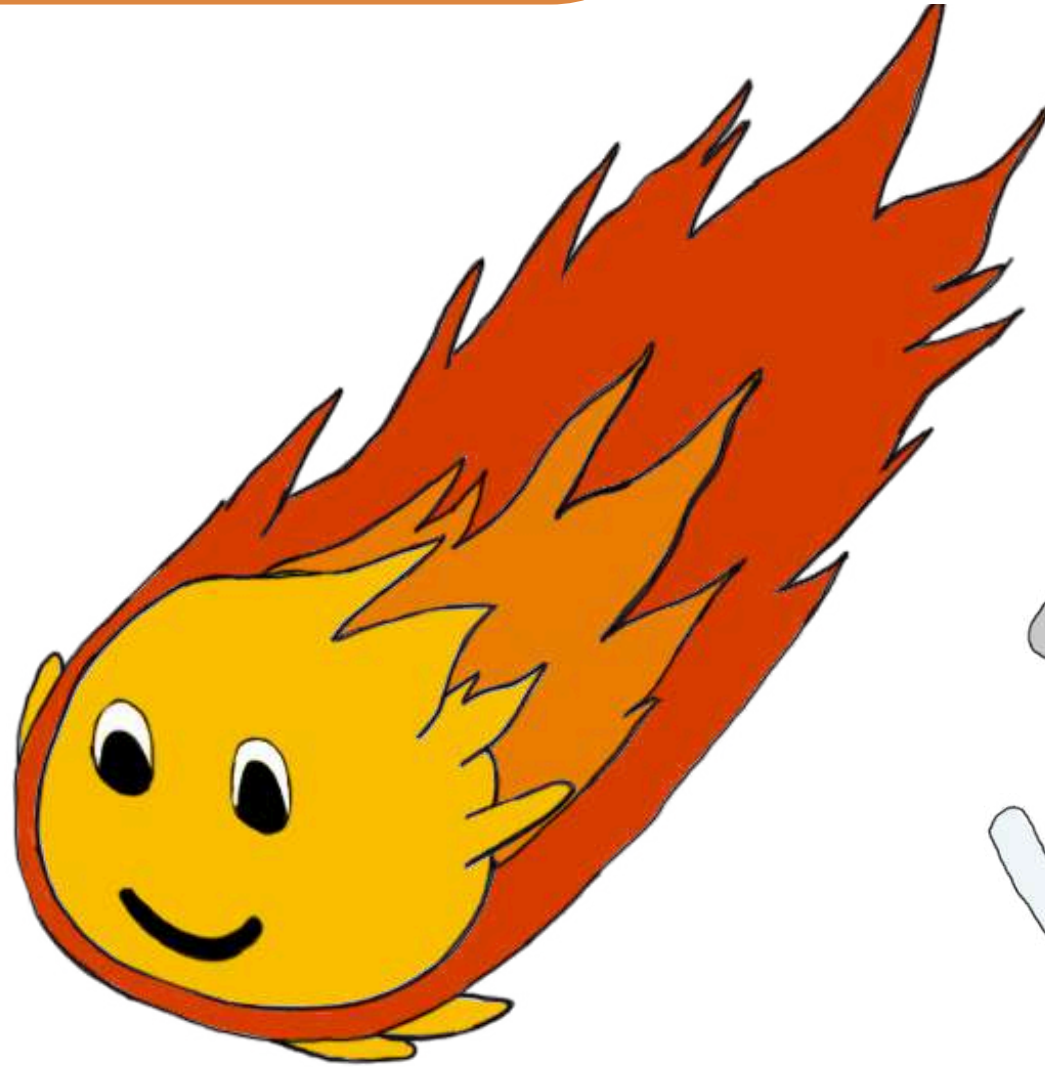
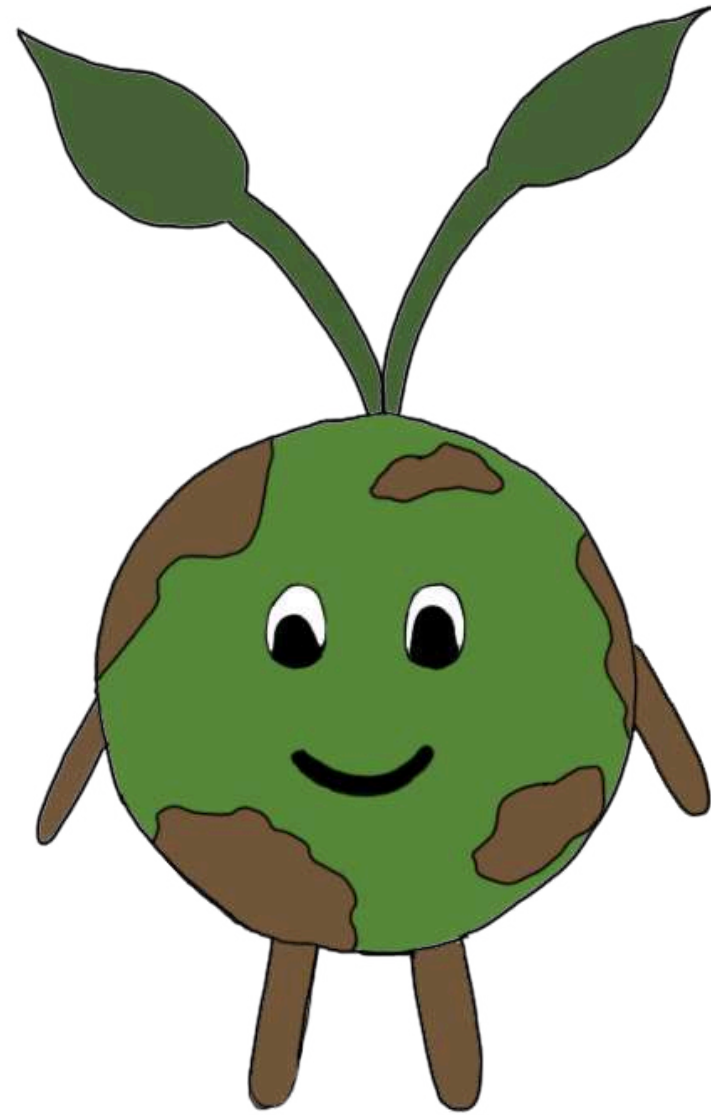
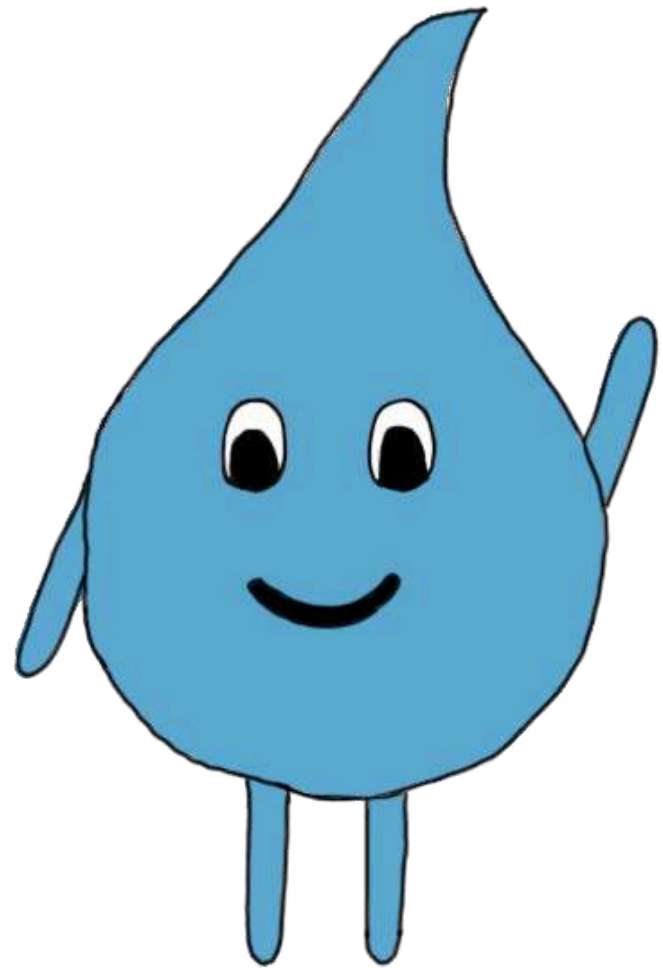
Travail des étudiantes du Dn Made

Proposition A : Panneaux explicatifs

Proposition B : Signalétique et digital design

Proposition C : Expérience immersive

LA MISE EN RÉCIT / STORYTELLING



Pressoir d'Arnand



Extérieur couvert

Places de stationnement
à proximité

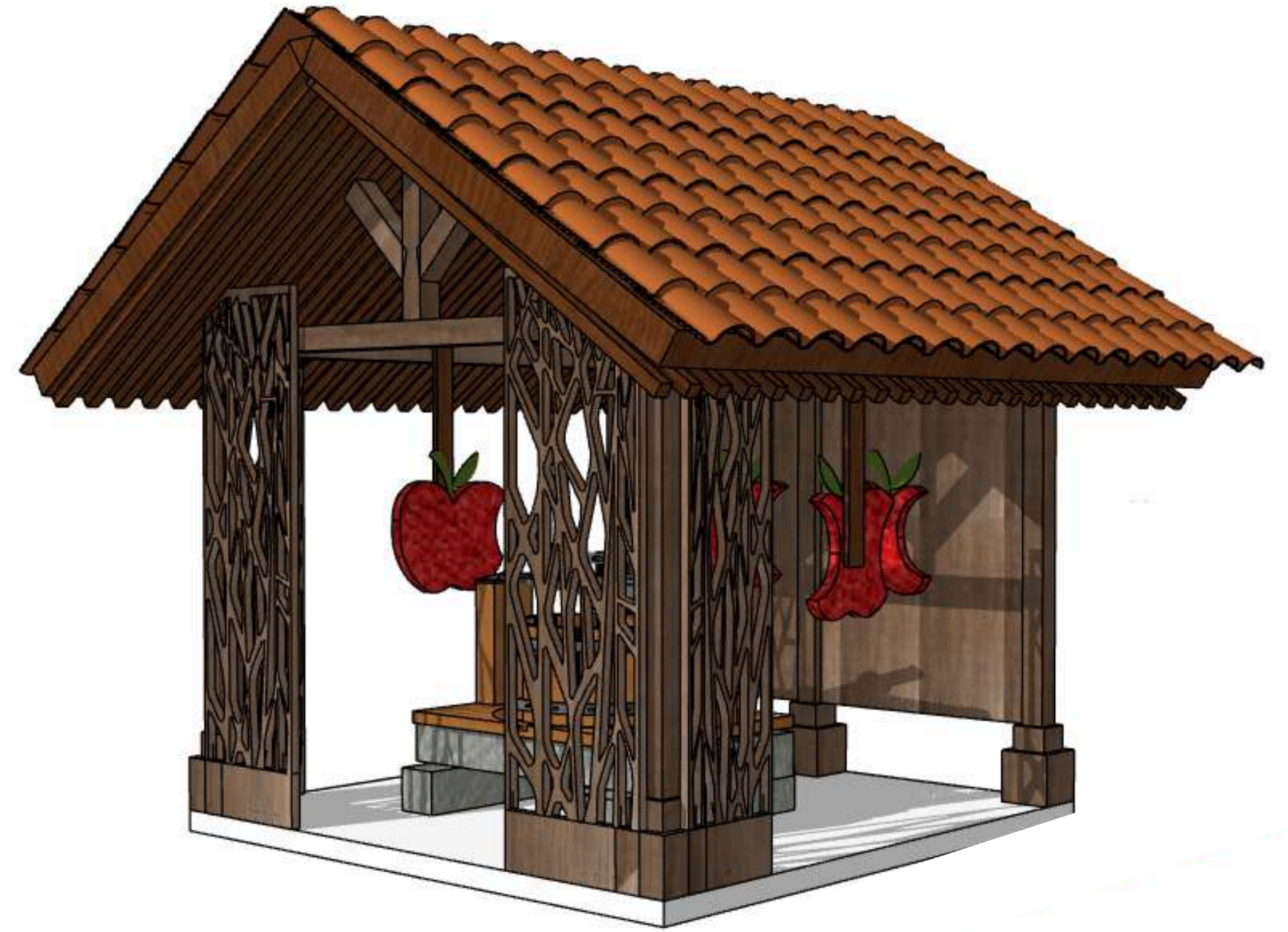
Proposition A



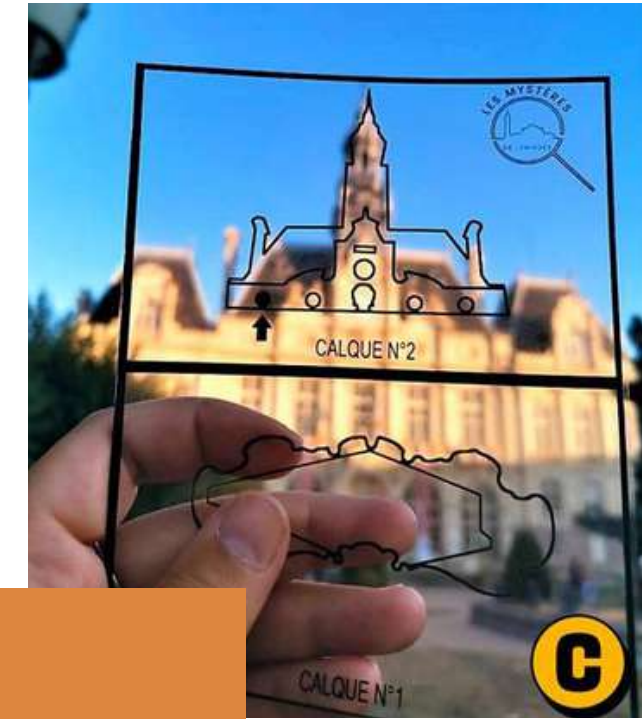
Pressoir utilisé
ponctuellement

Pressoir d'Arnand

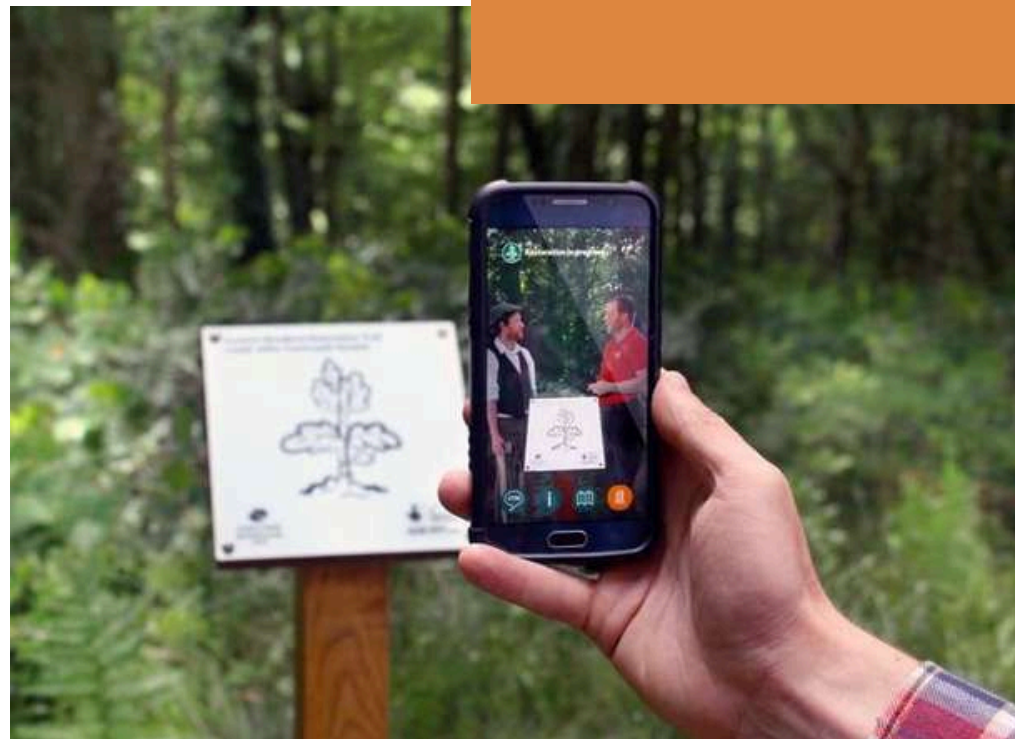
Proposition A

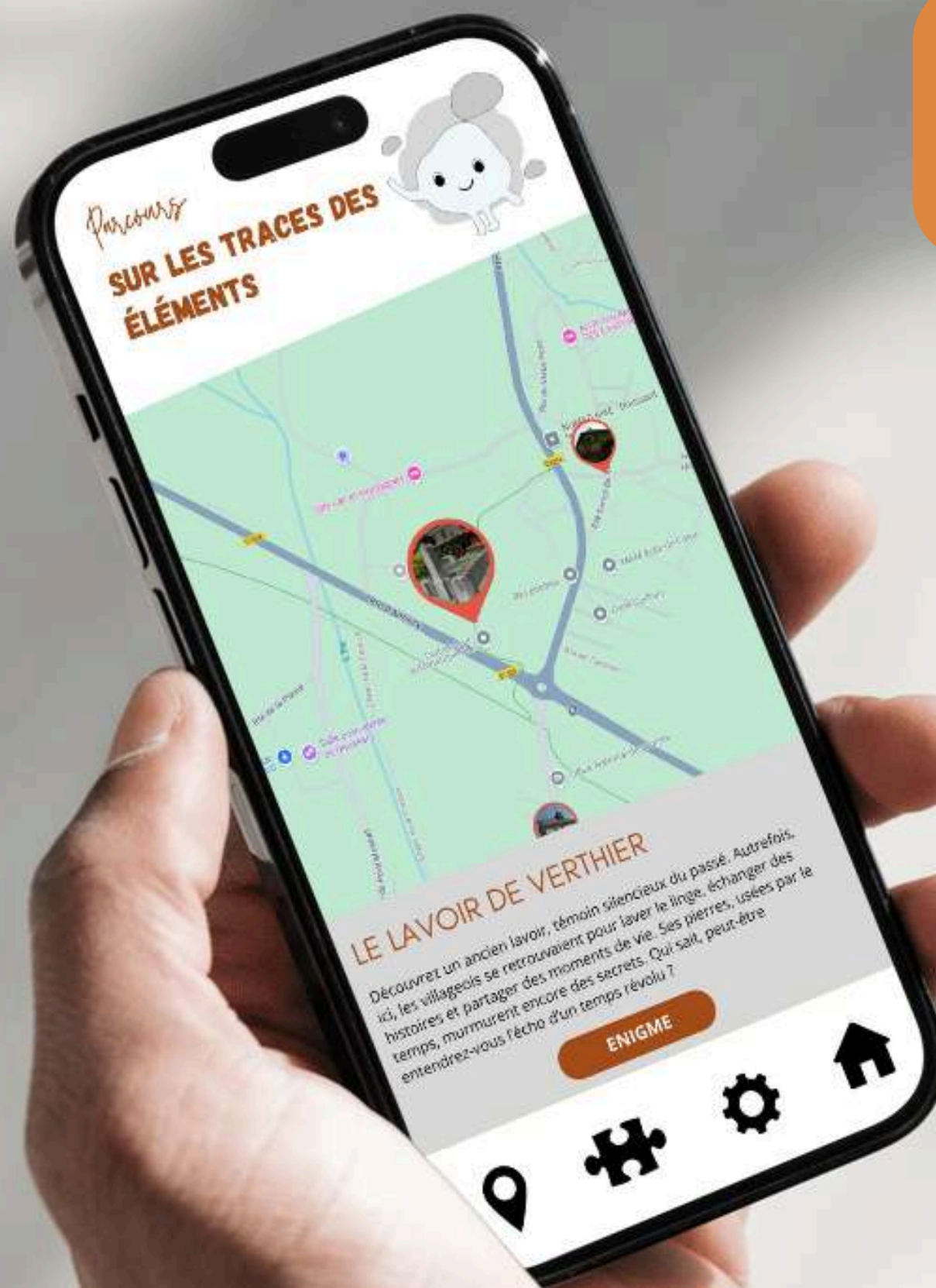


Proposition B



DESIGN NUMÉRIQUE





- Application Mobile
- Carte interactive
- Enigme à chaque points d'intérêts
- Récompense finale

Espace vert à Doussard



Espace vert à Doussard



Proposition B



Proposition C



DESIGN IMMERSIF



Proposition C



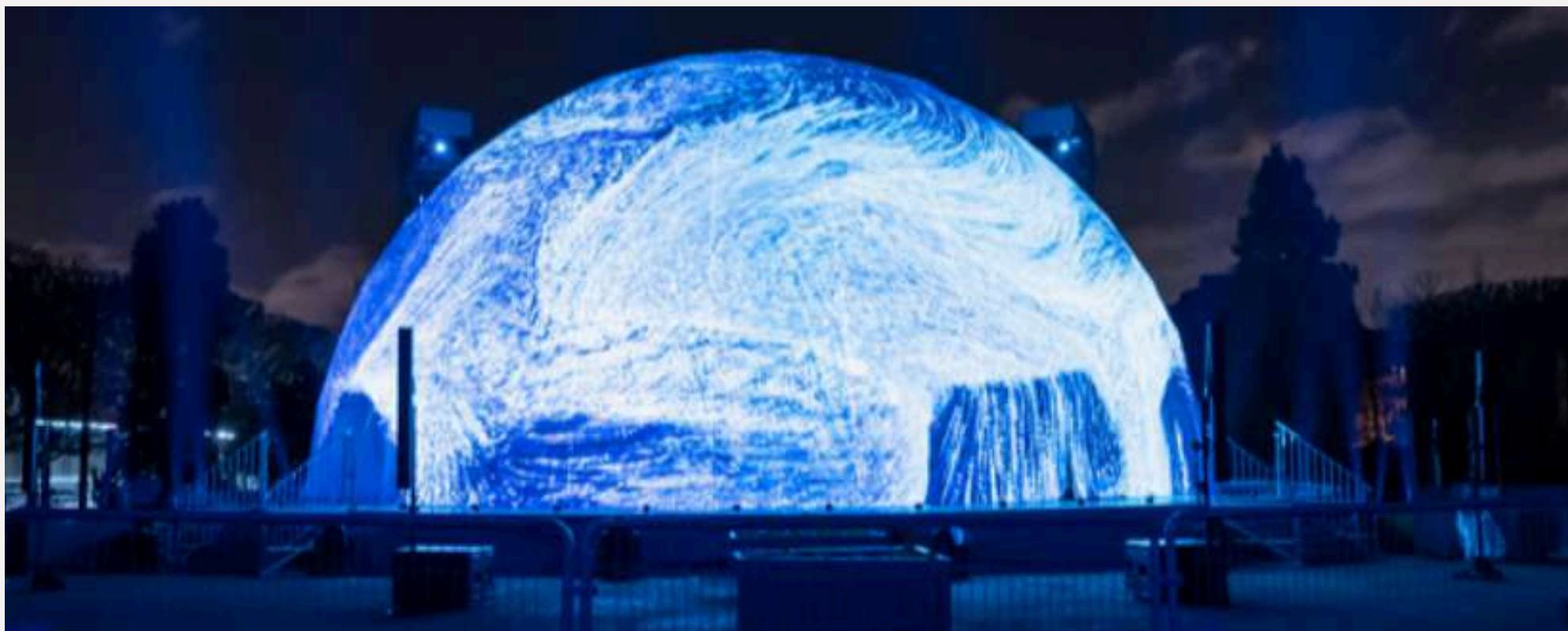
Aqualis - Aix-les-Bains

6 minutes d'expérience avec :

- immersion panoramique
- sensations kinesthésiques
- image et son



Proposition C



Dôme immersif - Fugu

structures événementielles
d'immersive learning :

- à partir de 15 m²
- mapping vidéo, son et lumière
- location ou achat

Proposition C

Four à pain de Chevaline



Extérieur aménagé
et spacieux

A côté d'un producteur
de fromage

Four utilisé
ponctuellement

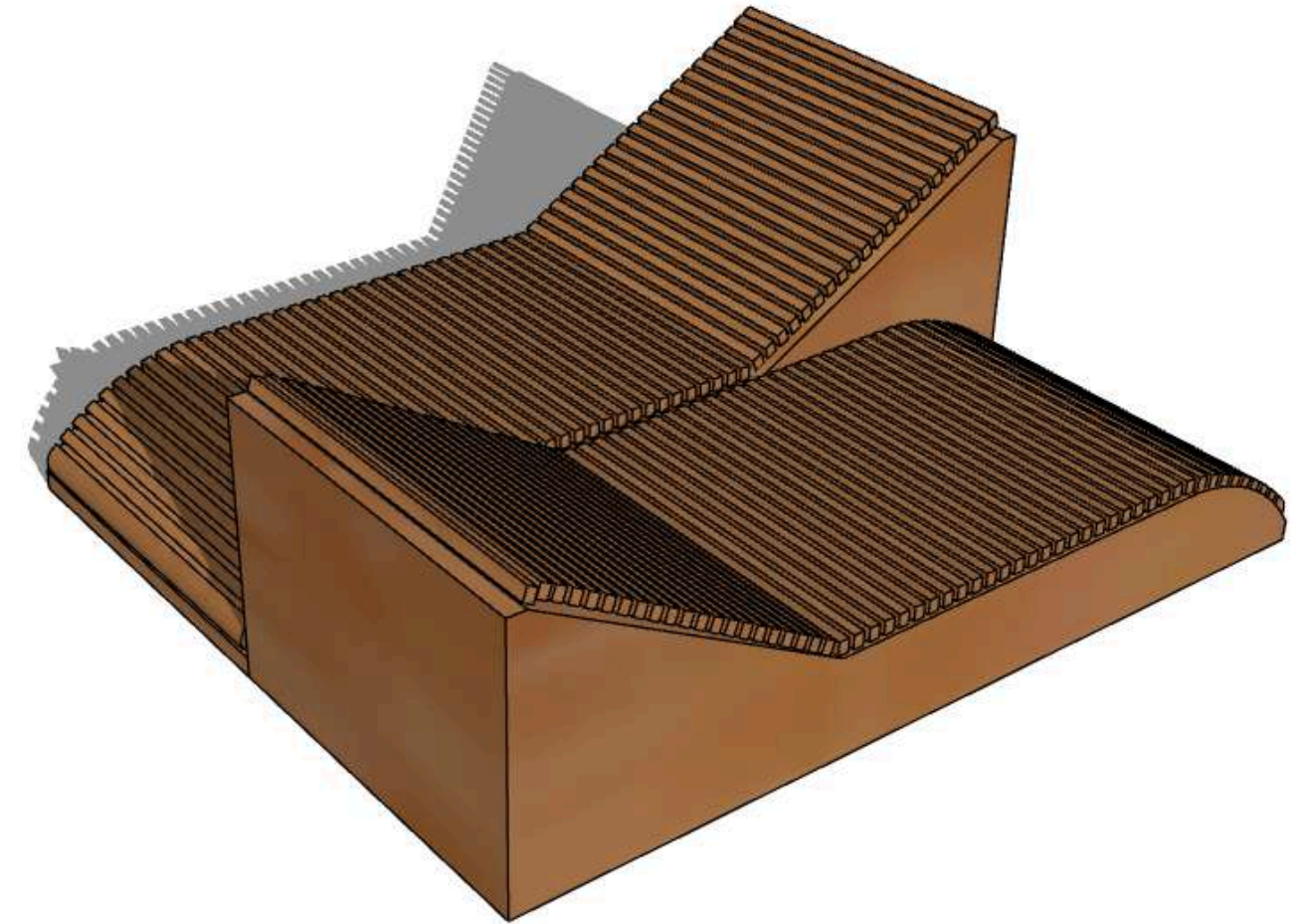
Proposition C

Four à pain de Chevaline



Proposition C

Four à pain de Chevaline



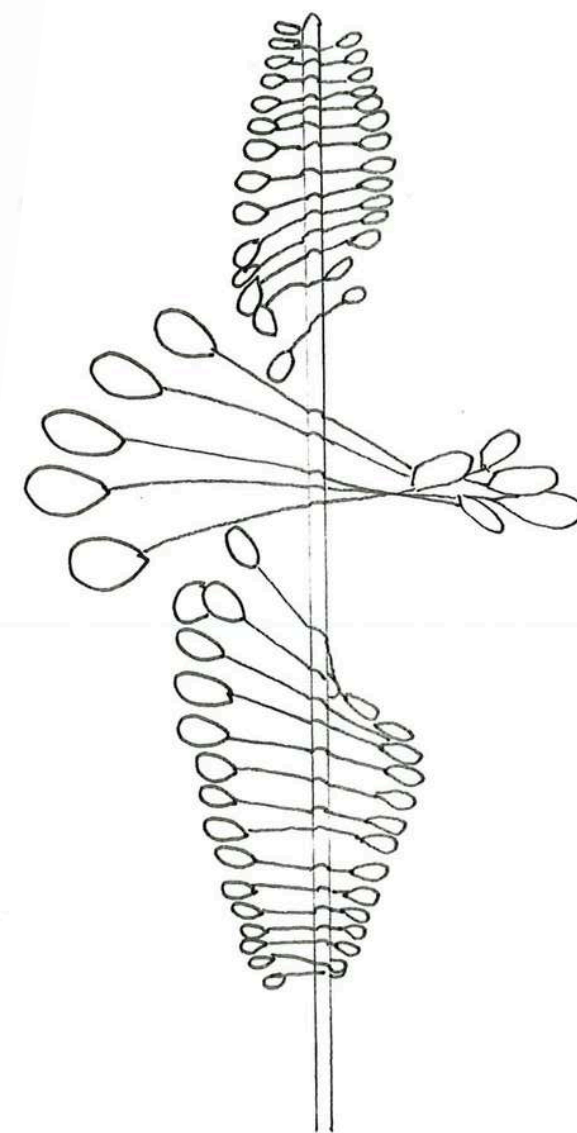
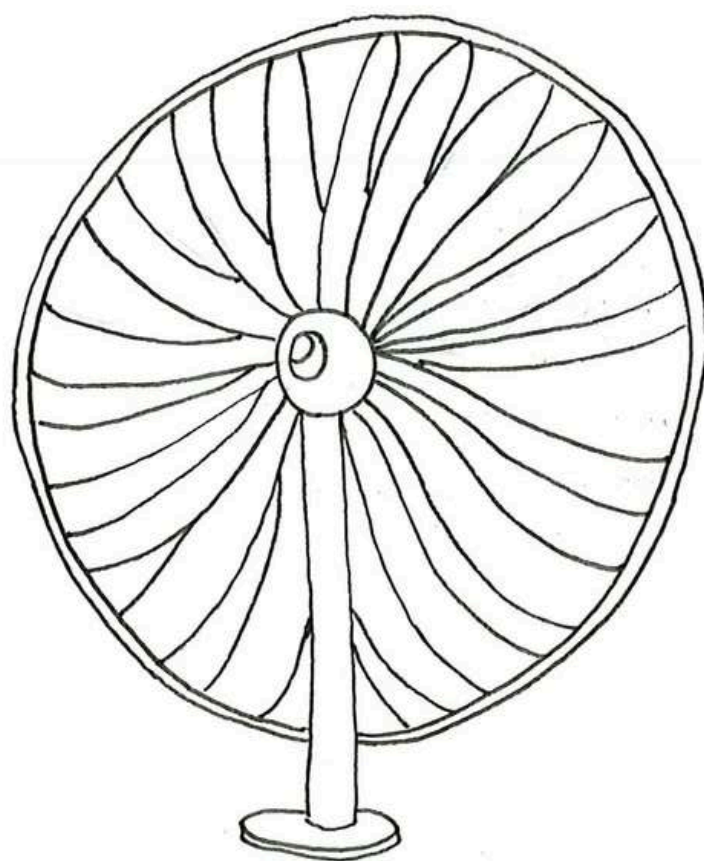
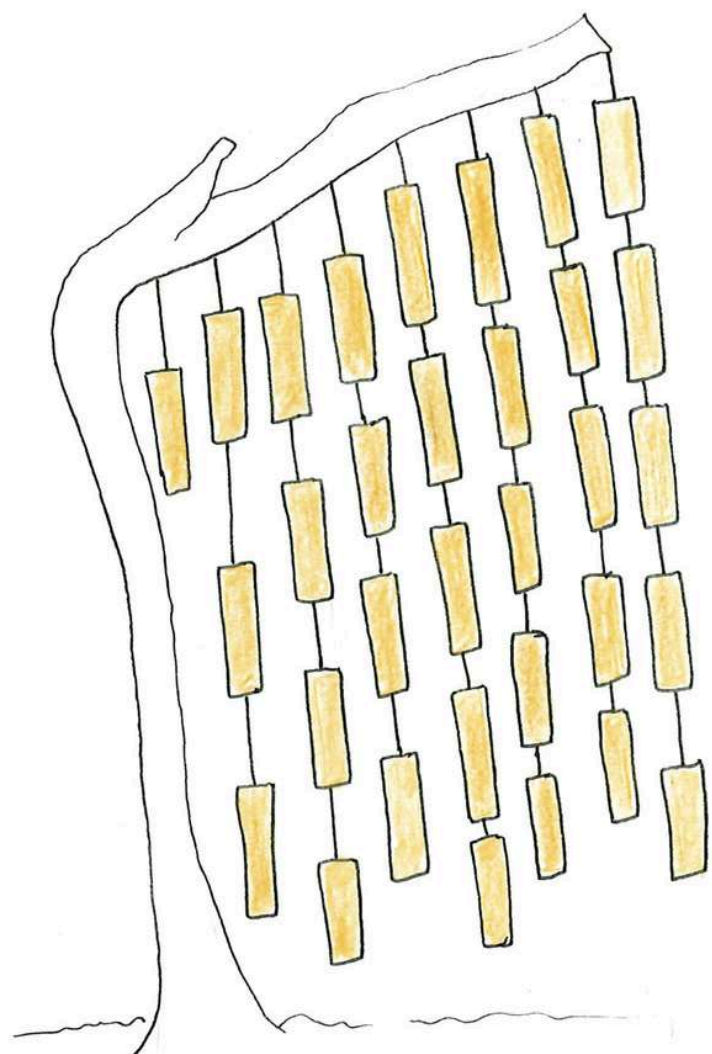
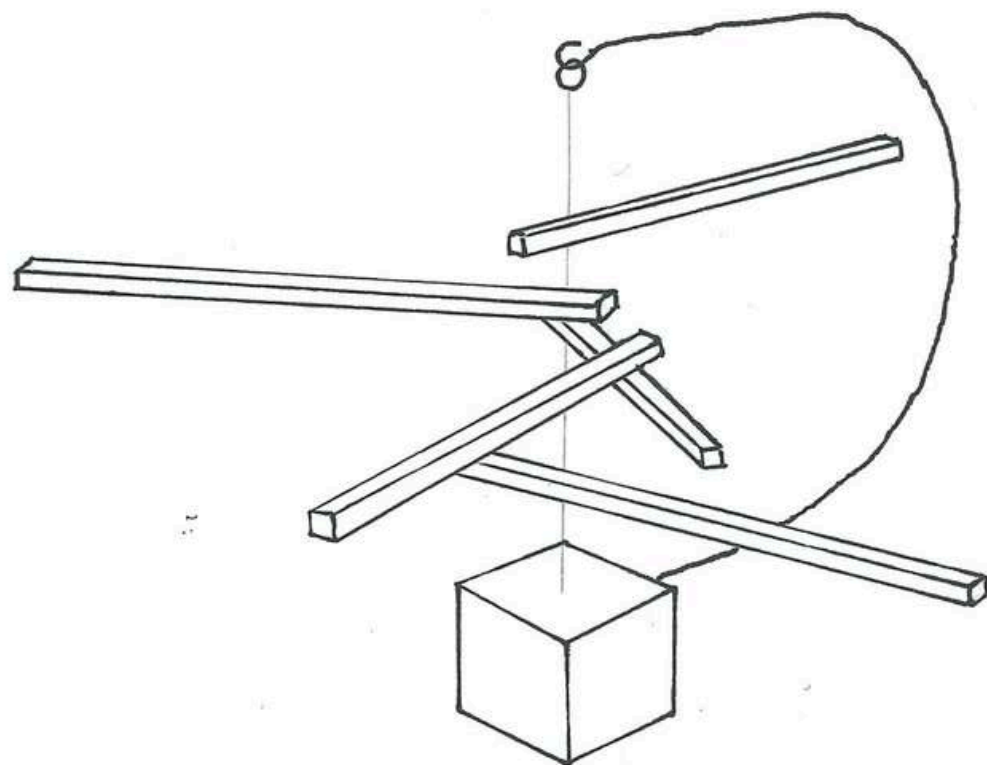
Pour approfondir



ART CINÉTIQUE



Pour approfondir



**Comment on
s'y prend ?**

FAIRE VIVRE LE PARCOURS DANS LE TEMPS



Visites guidées ponctuelles

En été, lors des Journées du Patrimoine, de la Fête des Fours ou d'événements locaux.



Chasses au trésor thématiques

En impliquant les familles dans une découverte ludique du patrimoine.



Sorties scolaires

En partenariat avec les écoles et centres aérés du territoire pour sensibiliser les jeunes à l'histoire local.



Randonnées nocturnes contées

Une en été, une à Halloween, pour apporter une expérience immersive et originale et créer un rendez-vous.



Une journée "Découvre ton patrimoine"

Réunir les habitants du territoire. Mobilisation communautaire pour en apprendre sur leur patrimoine.

COMMENT FAIRE CONNAITRE LE PARCOURS ?

Une **stratégie multicanale** avec une **approche intégrée** pour optimiser la visibilité et à créer de l'engagement auprès des visiteurs et des locaux.

Communication imprimée et distribution

Les brochures détaillées seront distribuées dans des lieux stratégiques :

- Offices de Tourisme
- Commerces de proximité
- Restaurants
- Hébergements (campings)

stratégie de push marketing

Communication digitale et stratégie de contenu

Une landing page dédiée sera développée sur les sites web :

- de l'Office de Tourisme
- de la ville
- de la Communauté de Communes

référencement social sur les plateformes de l'OT (visibilité organique du parcours)

Activation événementielle et partenariats stratégiques

Événement de lancement participatif avec 1ère édition journée "découvre ton patrimoine".

Soirées thématiques, animations éducatives, visites guidées...


Partenariats avec manifestations locales, assos locales, résidents...

mobilisation, fidélisation et co-création d'expérience.

FLYER / BROCHURES

Parcours
LES HISTOIRES PERDUES

Partez sur les traces du patrimoine oublié !
Ruelles anciennes, petits bâtis, chapelles et fours à pain... Autant de trésors cachés que l'on traverse sans y prêter attention. À pied ou à vélo, laissez-vous guider à travers un parcours immersif et ludique, ponctué d'anecdotes et de découvertes insolites. Redonnez vie à l'histoire locale et explorez votre territoire autrement !



Suivez le parcours pas à pas !


- **Départ** : Depuis la place du village, dirigez-vous vers l'église en empruntant la petite ruelle pavée sur votre droite.
- **1er arrêt** - La vieille fontaine : Remontez la rue principale et observez cette fontaine du XVIII^e siècle, autrefois point de rassemblement des habitants.
- **2e arrêt** - Le four à pain : Continuez tout droit sur 200 mètres, puis prenez la rue à gauche après la boulangerie. Ici, découvrez comment les villageois cuisinaient leur pain autrefois.
- **3e arrêt** - Le belvédère : Suivez le sentier en sous-bois sur votre droite. Après une légère montée, profitez d'un superbe panorama sur la vallée.
- **4e arrêt** - La chapelle cachée : Redescendez en empruntant le petit chemin en pierre sur la gauche. Derrière les arbres, une chapelle discrète vous attend, chargée d'histoires locales.
- **Retour au village** : Pour finir, longez la rivière et retrouvez votre point de départ en passant devant l'ancien moulin.

7km / Niveau Simple / 1h à vélo / 2h à pied

Renseignements : Office de tourisme des Sources du lac d'Annecy
05 43 26 45 12
info@slacannecy
sources-lac-annecy.fr

explorer ?
Laissez-vous guider et ouvrez l'œil : chaque coin de rue cache une histoire à découvrir !
Partez à la découverte du patrimoine oublié et partagez votre expérience avec nous ! #PatrimoineOublié

LANDING PAGE



10:30 5G

Parcours
SUR LES TRACES DES ÉLÉMENTS

Plongez dans une aventure unique à la découverte du patrimoine oublié, façonné par les quatre éléments : l'eau, la terre, l'air et le feu. À travers un parcours accessible à pied ou à vélo, explorez le patrimoine oublié du territoire.

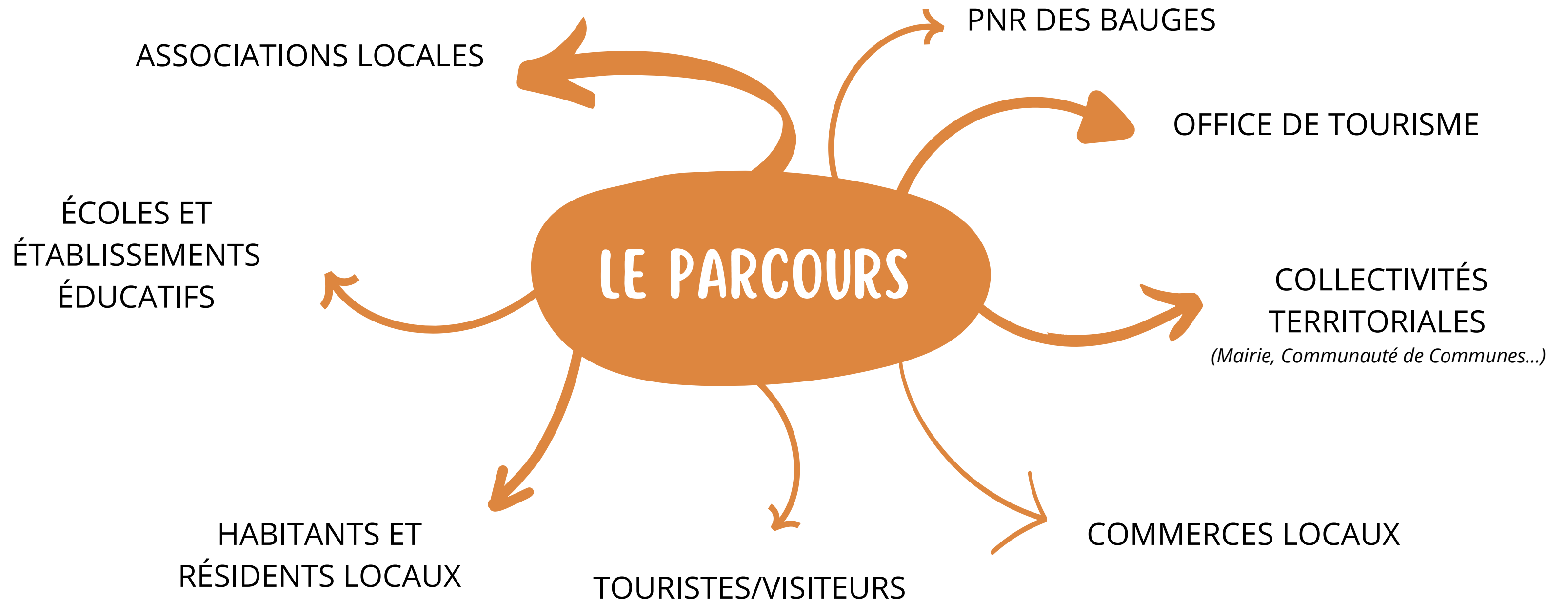
Chaque étape vous dévoile un pan de l'histoire locale, entre fours à pain ancestraux, chapelles cachées, anciens lavoirs et points de vue spectaculaires.

Un itinéraire ludique et pédagogique, idéal pour les familles, les curieux et les amoureux du patrimoine. Prêt à suivre les traces des éléments ?



sources-lac-annecy.com

QUI EST IMPLIQUÉ ?



LES POINTS À APPROFONDIR

Test du parcours

- Organisation d'une phase de test avec différents profils pour ajuster l'expérience.
- Vérification du temps estimé.
- Évaluation de l'accessibilité.

Signalétique et contenu des panneaux

- Définir une proposition de diffusion d'informations.
- Concevoir un balisage discret mais visible.
- Structurer le contenu des panneaux (témoignage résidents)
- Identifier les zones pour garantir la sécurité des usagers.

Coûts et financements

- Estimer le budget nécessaire pour la création du parcours.
- Étudier les subventions et aides potentielles.
- Explorer des partenariats avec des commerces ou entreprises locales pour contribuer au financement en échange de visibilité.

Ouverture au débat :

la réinterprétation des communs

Comment adapter les communs pour répondre aux besoins de notre mode de vie contemporain tout en favorisant une gestion collective durable et inclusive des espaces partagés ?

Four à pain de Cons Sainte Colombe



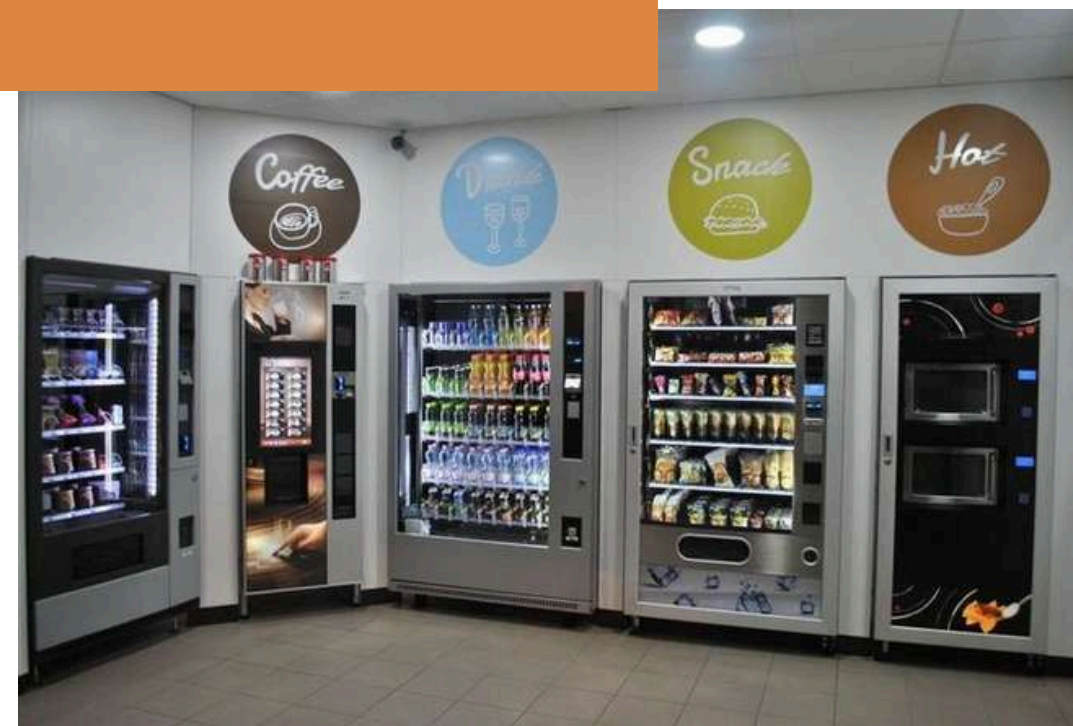
20 mètres carrés - 6 mètres carrés pris par le four

2 extérieurs de 24 mètres carrés

1 fontaine, 1 robinet, 1 lampe



ÉPICERIE DE CONFIANCE





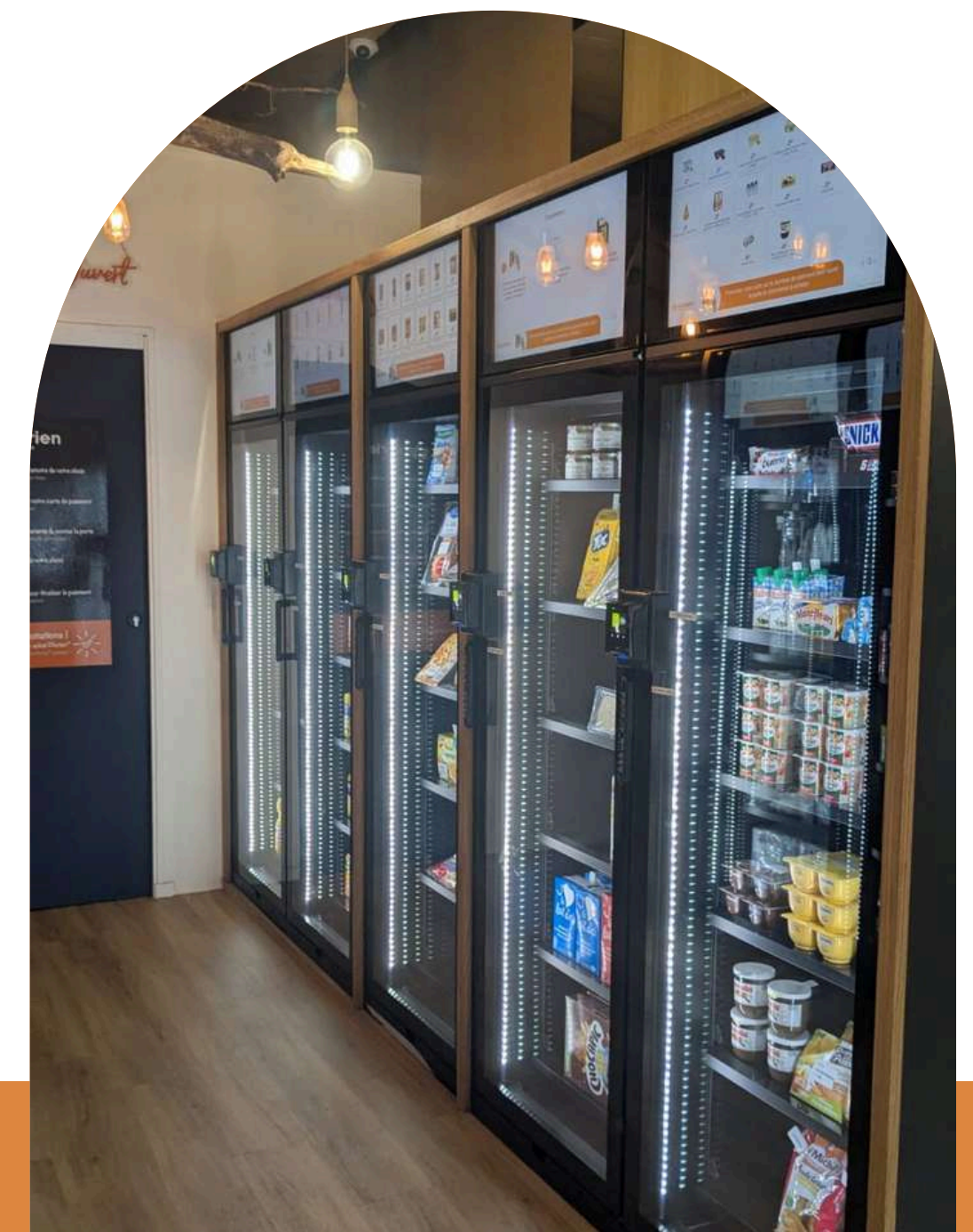
Explications compréhensibles
et QRcode participatif



Façade attractive
avec une identité visuelle



Proposition de produits
diversifiés





ÉPICERIE DE CONFIANCE



Four à pain de Cons Sainte Colombe



Extérieur spacieux
à aménager

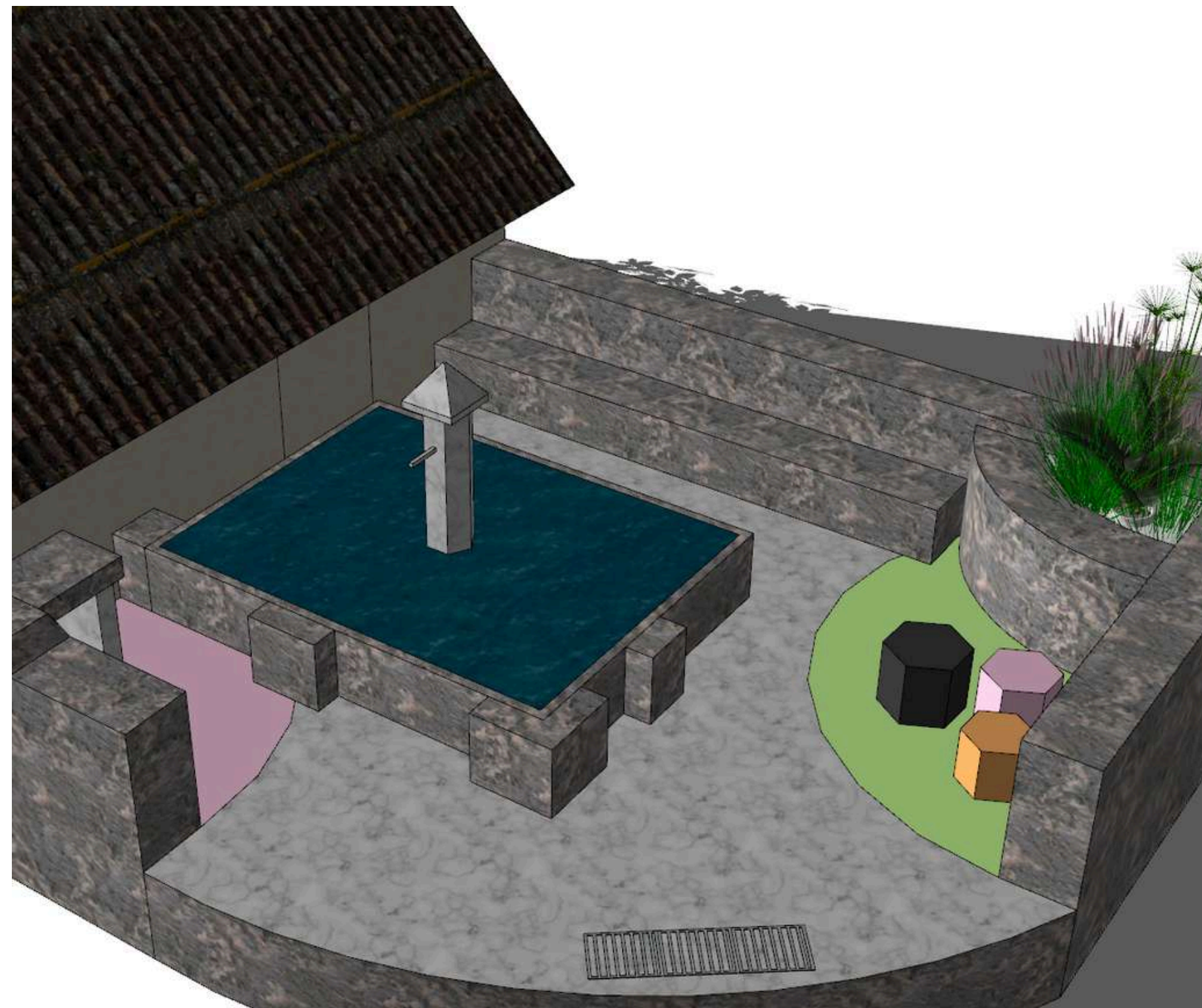
Proposer des produits
locaux à la vente

Four utilisé
ponctuellement

Four à pain de Cons Sainte Colombe



Four à pain de Cons Sainte Colombe



**Merci pour votre
attention.**

*Emmy NAUREILS
Zazie MACE
Jade MARCON
Charlotte MASIER*