

Une autre vie s'invente ici



SEMINAIRE TECHNIQUE « CULTURE & EDUCATION »

Réinventons ensemble l'Éducation et la Culture dans nos Parcs !

L'innovation et l'expérimentation au cœur de nos territoires



Du 30 septembre au 2 octobre 2026

Dans le Parc naturel régional de la Vallée de la Rance - Côte d'Émeraude

Abbaye de Saint-Jacut de la Mer

<https://www.abbaye-st-jacut.com>





Réinventons ensemble l'éducation et la culture dans nos Parcs ! *L'innovation et l'expérimentation au cœur de nos territoires*

Et si les Parcs naturels régionaux devenaient pleinement des laboratoires d'innovation éducative et culturelle ?

Face aux transformations profondes de nos territoires — vieillissement de la population, difficulté à collaborer avec la « jeunesse », attentes croissantes en matière de participation citoyenne, urgences environnementales — nos missions Éducation au territoire et Culture sont appelées à évoluer.

Comment renouveler nos approches ?

Comment toucher de nouveaux publics et mobiliser davantage les habitants et les élus ?

Comment redonner un souffle nouveau à des actions existantes ?

C'est pour répondre à ces enjeux que nous vous proposons un séminaire résolument participatif : trois jours pour prendre du recul, s'inspirer, expérimenter et repartir avec des idées concrètes et directement mobilisables.

Un séminaire pour avancer concrètement

Ce temps de rencontre répond à des besoins que vous avez largement exprimés :

- faire évoluer vos pratiques face aux transitions en cours ;
- découvrir des initiatives inspirantes et audacieuses ;
- identifier et dépasser les freins à l'expérimentation ;
- renforcer les coopérations au sein du réseau « Culture et Éducation ».

Pensé avec vous et pour vous, ce séminaire se veut à la fois stimulant, convivial et opérationnel.

Un programme riche et dynamique

Pendant trois jours, vous serez invités à alterner entre :

- une table ronde pour croiser les regards de chercheurs et de praticiens ;
- des visites de terrain pour découvrir des projets innovants in situ ;
- des ateliers collaboratifs pour produire ensemble des solutions concrètes autour de 4 grands enjeux :
 1. Innover dans les outils et méthodes éducatives (numérique, immersif, participatif)
 2. Renouveler la médiation culturelle pour élargir les publics
 3. Faire évoluer nos pratiques existantes
 4. Mobiliser élus et collègues autour de l'innovation

Chaque atelier visera à partager des retours d'expérience, identifier les obstacles et construire des réponses directement actionnables.

Des temps plus informels viendront enrichir ces séquences :

- marché aux initiatives,
- mini-conférences,
- moments d'échange dédiés à vos besoins,
- et temps conviviaux pour favoriser les rencontres.

Une soirée culturelle vous permettra également de vous immerger dans le territoire de la Vallée de la Rance-Côte d'Émeraude.

Ce que vous en retirerez

- des idées concrètes et des retours d'expérience utiles,
- des outils et méthodes pour expérimenter sur vos territoires,
- un réseau renforcé,
- et une énergie nouvelle pour faire évoluer vos pratiques.

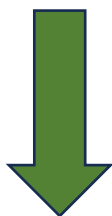
Ce séminaire est fait pour vous si...

- vous souhaitez faire évoluer vos actions sans savoir par où commencer,
- vous ressentez le besoin d'échanger avec des pairs,
- vous cherchez des solutions concrètes à des problématiques partagées,
- vous croyez à la force du collectif pour innover.

Rejoignez-nous pour trois jours d'échanges, d'inspiration et d'expérimentation au service de vos projets et de vos territoires !

Pour l'équipe d'organisation,
Alicia, Arnaud & Co

RETROUVEZ LE PROGRAMME DU SÉMINAIRE CI-DESSOUS !



PROGRAMME

Mercredi 30 septembre

12h00 : DÉJEUNER

13h30-14h30 : INSTALLATION

Remise des clefs et installation dans les chambres du centre.

14h30-15h00 : OUVERTURE DU SÉMINAIRE PAR

Didier LECHIEN, Président du Parc naturel régional de Vallée de la Rance Côte d'Émeraude

Arnaud CARRE, Président de la commission Éducation et Culture

Jean-Jacques BOUSSAINGAULT, Président de la Commission « Vie culturelle, sociale et éducation » à la Fédération

15h00-16h00 : INTERCONNAISSANCE EN BORD DE MER

Présentation originale et brise-glace.

Balade interconnaissance le long du GR34 (accessible à pied depuis l'abbaye de Saint-Jacut - 2 minutes)

16h00-18h00 : TABLE RONDE : *L'innovation et l'expérimentation dans les pratiques éducatives et culturelles dans les Parc naturels régionaux ? Pourquoi et comment faire ?*

Les intervenants

Romain Lajarge, a travaillé dans le développement territorial (notamment en Chartreuse) avant de reprendre des études et soutenir une thèse sur les PNR (en 2000). Co-auteur d'un ouvrage de synthèse intitulé *Les Parcs naturels régionaux. Des territoires en expériences* (éd. Quaé, 2017, avec Nacima Baron), il a également conduit l'étude sur « La valeur spécifique de l'action des Parcs » pour la FPNRF à l'occasion des 50 ans. Il a dirigé et dirige des travaux doctoraux portant peu ou prou sur les Parcs. Il est responsable de la Chaire Territorialisation (Fondation UGA / AE&CC) qui démarre ses activités de recherche partenariale en 2020.

François Pouthier, est professeur associé à l'université Bordeaux-Montaigne, responsable du master « ingénierie de projets culturels et interculturels » et membre du Laboratoire Passages (CNRS). Il accompagne en maîtrise d'ouvrage collectivités publiques et acteurs privés dans la définition, dans la conduite et l'évaluation de leurs projets culturels. Il a soutenu et obtenu sa thèse en 2021 sur le thème de : *La Place de la Culture dans les Parcs naturels régionaux : Contribution ou condition du développement territorial ?*

François Taddei (à confirmer), chercheur de renommée internationale est cofondateur et président du Learning Planet Institute. Convaincu que le futur de l'apprentissage doit être coconstruit avec les apprenants, il explore les transitions éducatives et la « planetizenship » (citoyenneté planétaire) pour apprendre à prendre soin de soi, des autres et de la planète. Il plaide en faveur de collaborations à grande échelle afin de coconstruire, avec l'ensemble des parties prenantes – des jeunes jusqu'à l'[UNESCO](#) et à l'[Université des Nations Unies](#) (UNU) – une [Learning Planet Academy](#), portée par la technologie et ancrée dans les sciences interdisciplinaires.

Son objectif n'est pas de former les meilleurs étudiants *du* monde, mais les meilleurs *pour* le monde, en développant leur capacité d'agir et leurs compétences pour prendre soin des biens communs planétaires et apprendre à être *"le changement qu'ils veulent voir dans le monde"*.

18h00-19H00 : ACTUALITE DE LA FEDERATION

Par les Directeur.ices. Nathalie SAUTER et Olaf HOLM.

Et point logistique

19h00 : MARCHE AUX INITIATIVES

Je présente à mes collègues une ou plusieurs actions menées sur mon Parc

20h00 : BUFFET DES PARCS & AFTER !

Je présente et je partage les spécialités de mon Parc avec celles de mes collègues

Jeudi 1^{er} octobre

8H30 : DÉCOUVERTE DU TERRITOIRE DU PARC AUTOUR DE DINAN

Circuit A : Culture - Innovation culturelle au Musée Yvonne Jean-Haffen

Labellisé « Maison des Illustres », le Musée Yvonne Jean-Haffen est situé à La Grande-Vigne, une demeure exceptionnelle qui fut à la fois la maison, l'atelier et la principale source d'inspiration de l'artiste Yvonne Jean-Haffen (1895-1993). Propriété de la Ville de Dinan, cette maison historique conserve l'atmosphère unique et chaleureuse qu'Yvonne Jean-Haffen avait instaurée.

Elle y accueillait régulièrement des amis artistes et écrivains de renom tels que Mathurin Méheut, Roger Vercel et Florian Le Roy. <https://www.dinan.fr/mes-loisirs/culture-et-patrimoine/le-patrimoine/les-musees/musee-yvonne-jean-haffen/>

Circuit B : Éducation - L'école Le Blé en Herbe à Trébédan

<https://www.matalicrasset.com/fr/projet/le-ble-en-herbe-trebedan>

L'école *Le Blé en herbe* située à Trébédan est un projet innovant né dans un contexte rural difficile, où l'établissement était menacé de fermeture. Face à cette situation, les enseignants, les habitants et les élus ont décidé de repenser entièrement l'école afin de lui redonner une place centrale dans le village. Le projet s'appuie sur une démarche collective et participative, impliquant toute la communauté. Il a été accompagné par la designer Matali Crasset, dans le cadre d'une réflexion sur les nouveaux usages de l'école.

L'objectif principal est de faire de l'établissement un lieu ouvert, vivant et adapté aux besoins des élèves comme des habitants. La pédagogie mise en place s'inspire des méthodes actives, favorisant l'autonomie, la coopération et l'apprentissage par projets. L'architecture a également été repensée pour soutenir ces pratiques, avec des espaces modulables, lumineux et fonctionnels.

L'école s'ouvre sur le village grâce à des espaces partagés comme la cantine, la bibliothèque ou encore des structures extérieures appelées « extensions de générosité ». Le projet intègre aussi une forte dimension écologique, avec des bâtiments économes en énergie et respectueux de l'environnement.

Au-delà de l'aspect scolaire, ce projet renforce le lien social, dynamise le territoire et redonne une identité au village. Aujourd'hui, *Le Blé en herbe* est considéré comme un exemple réussi d'innovation éducative, sociale et écologique.

12h30-13h30 : DÉJEUNER A DINAN à l'abbaye de Léhon

14h00-17h00 : ATELIERS DE RÉFLEXION* # 1 – IMMERSION

On s'approprié, on partage, on cogite, on propose, on argumente et on note nos échanges

Atelier n°1 : *"Quels outils ou méthodes innovants (numérique, immersif, participatif) pour transformer nos actions éducatives ?"*

Atelier n°2 : *"Comment réinventer la médiation culturelle pour toucher de nouveaux publics (jeunes, urbains, etc.) ?" pour du lien intergénérationnel, du lien social ?*

Atelier n°3 : Comment sensibiliser nos élus / collègues pour ouvrir la sensibilisation vers de nouveaux publics : élus, entreprises... ?

En répondant à chaque fois à la question suivante : *"Quels sont les obstacles à l'expérimentation (réglementaires, financiers) et comment les surmonter ?"*

17h00-17h30 : PAUSE

17h30-19h00 : MINI-CONFÉRENCES

Anne-Catherine LANCHOU - De l'éco-anxiété à l'éco-résilience

Anne-Catherine a exercé comme médecin avant de se former à la méditation de pleine conscience et à la compassion en santé. A la suite à une brutale prise de conscience, elle s'est engagée dans la sensibilisation aux enjeux climatiques, puis a décidé de transmettre le fruit de ses connaissances et de son expérience sur le sujet de l'éco-anxiété. Son podcast et ses conférences explorent le parcours d'un éveil écologique, les éco-émotions qui en découlent, et la quête de sens qui l'accompagne.

En parallèle, un appel à propositions est à lancer pour 2 autres mini-conférences de 45 min.

19h00-19h30 : « SPEED DATING IN THE BUS » TEMPS D'ÉCHANGES DANS LE BUS

J'ai besoin d'un temps d'échanges avec mes collègues :

Quelles questions je me pose dans mon travail ? De quoi ai-je besoin ? Qui peut m'aider ?

19h30 : DINER

20h30 : SOIRÉE SPÉCIALE VALLÉE DE LA RANCE COTE D'EMERAUDE

Vendredi 2 octobre

8h30-10h00 : ATELIERS DE RÉFLEXION # 2 – HIÉRARCHISATION ET FINALISATION
On classe, on priorise, on ordonne nos idées et on note nos échanges

11h15-11h30 : mon atelier de réflexion en 180 secondes

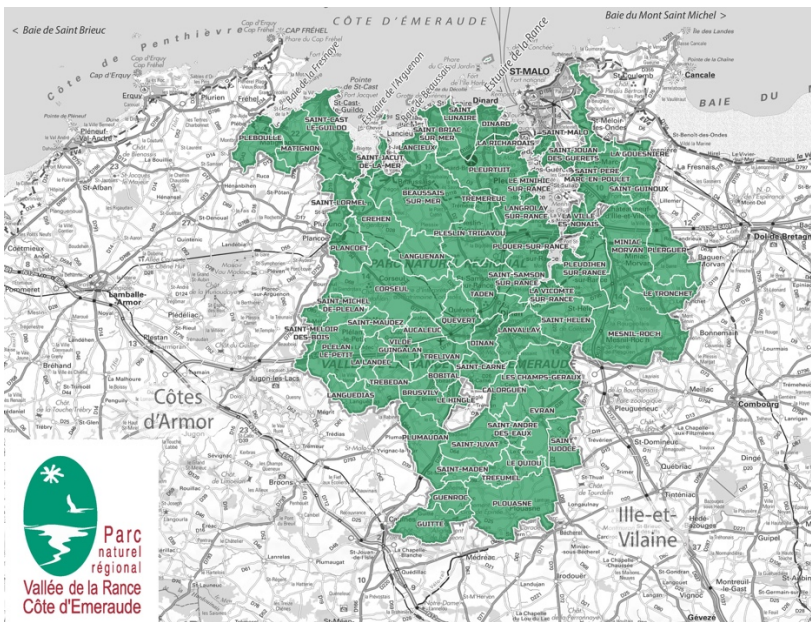
11h30-12h30 : FIN DU SÉMINAIRE
Synthèse, bilan et perspectives
Clôture par les Directeur.ices.

12h30 : DÉJEUNER
(Vous préciserez à votre arrivée si vous souhaitez manger sur place ou emporter un pique-nique).

RENSEIGNEMENTS PRATIQUES

LE PARC NATUREL REGIONAL DE LA VALLEE DE LA RANCE – CÔTE D'EMERAUDE

66 communes, 3 intercommunalités
1 département, 1 région
135 000 habitants
140 000 ha de superficie
23 800 ha de surface urbanisée
13 363 ha de sites naturels remarquables
Nombreuses protections (Natura 2000, site RAMSAR, domaines protégés du conservatoire du littoral, espaces naturels sensibles, arrêtés préfectoraux de protection de biotopes ...)



ARRIVEE EN GARE ET NAVETTES

Les navettes seront organisées le mercredi matin et le vendredi après le séminaire pour **la gare SNCF de Dol-de-Bretagne**.

Exceptionnellement, 4 personnes maximum peuvent arriver en gare de Rennes. Prendre contact avec Alicia au préalable.

EFFETS PERSONNELS

Prendre une tenue de terrain adaptée à la météo du jour et une paire de chaussure de marche. Les draps et les couvertures sont fournis. Vous pouvez venir avec votre duvet.

Attention : prévoyez vos serviettes et votre nécessaire de toilette !

COÛT PREVISIONNEL

Aux alentours de 300 € par personne

Pris en charge par la Fédération des Parcs et refacturé à votre Parc après le séminaire

Nuitée supplémentaire à la charge des participants

CONTACTS EN CAS D'URGENCE

Arnaud BERAT : 06 19 21 66 62

Alicia LAURENT : 06 30 92 09 56

Dominique VESPUCE : 06 62 99 90 28