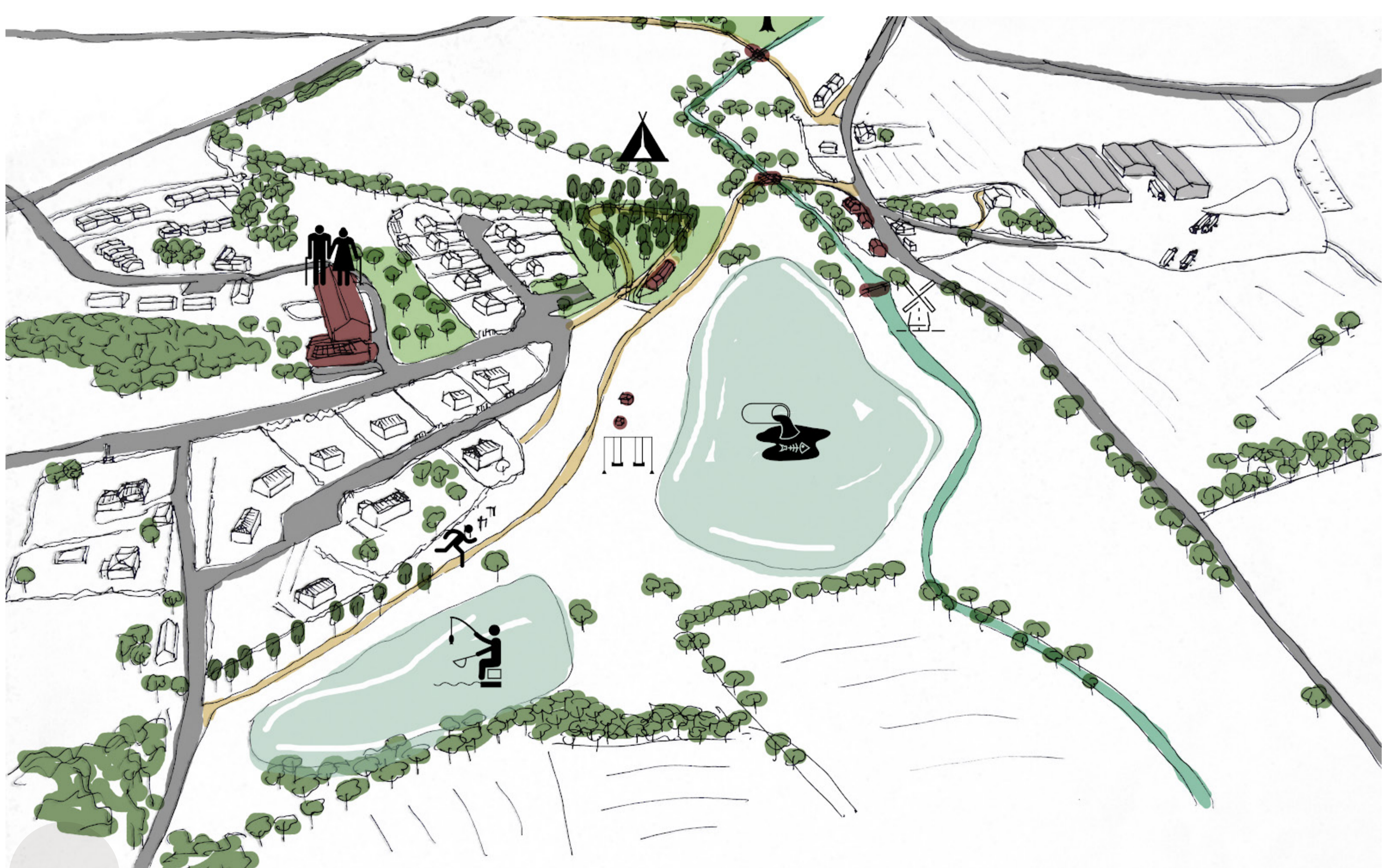


# PARC NATUREL RÉGIONAL

Périgord-  
Limousin



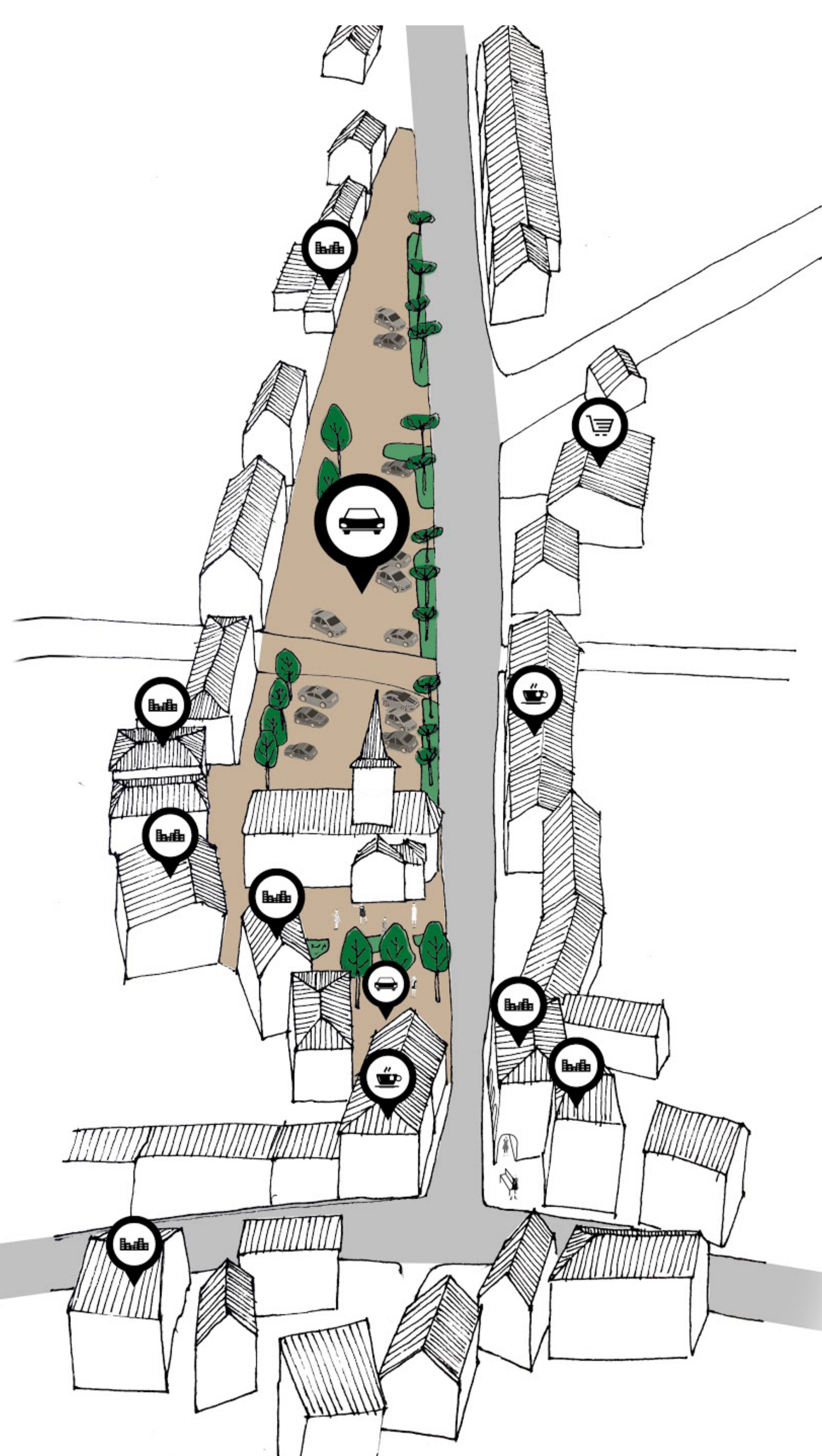
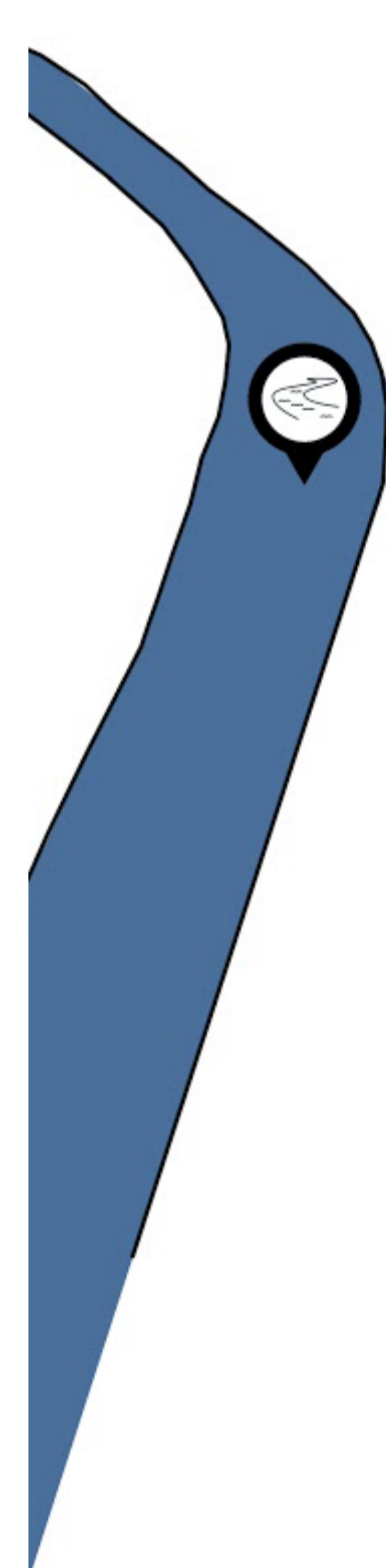
# Diagnostic



services de proximité  
loisirs et sport autour de l'étang  
diversité de l'offre commerciale  
centre-bourg ancien  
chemins de randonnées  
proximité d'axes majeurs



manque d'usage dans l'espace  
public  
paysage peu mis en valeur  
bâti vacant et peu adapté en  
centre-bourg  
peu de place aux mobilités  
douces



Découvrir, Ressentir, Partager

