

PARC NATUREL RÉGIONAL

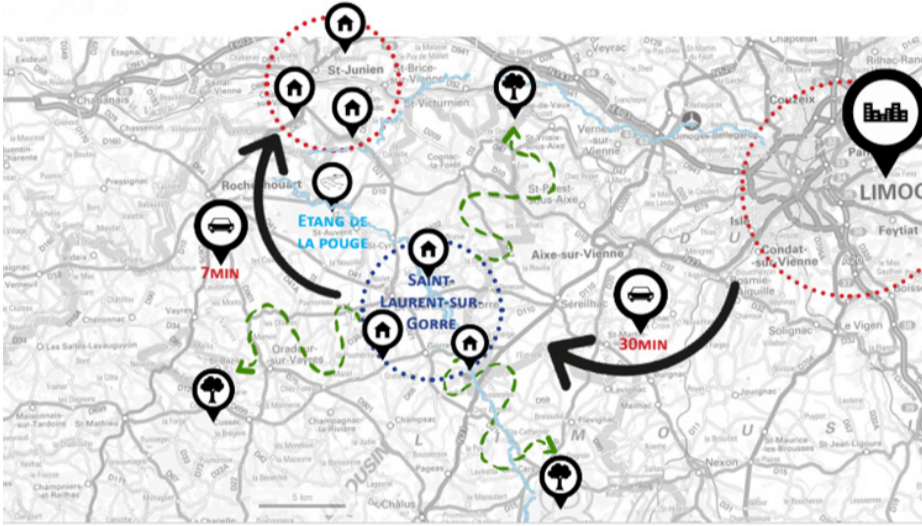
Périgord-
Limousin

Au fil de Saint l'EAUrent sur Gorre

Béatrice BARBIER (PFE - ENSAB) / Charles GESRET (MOUI - UR2) / Hugo LAGADEUC (AUDIT - UR2) / Noémie RICHARD (PFE - ENSAB)

Scénario prospectif

CONTEXTE GEOPOLITIQUE EN 2040



Zones Naturelles
 Voies vertes
 Mobilité automobile
 Pôles d'attractivité
 Pôle en évolution

STRATÉGIE

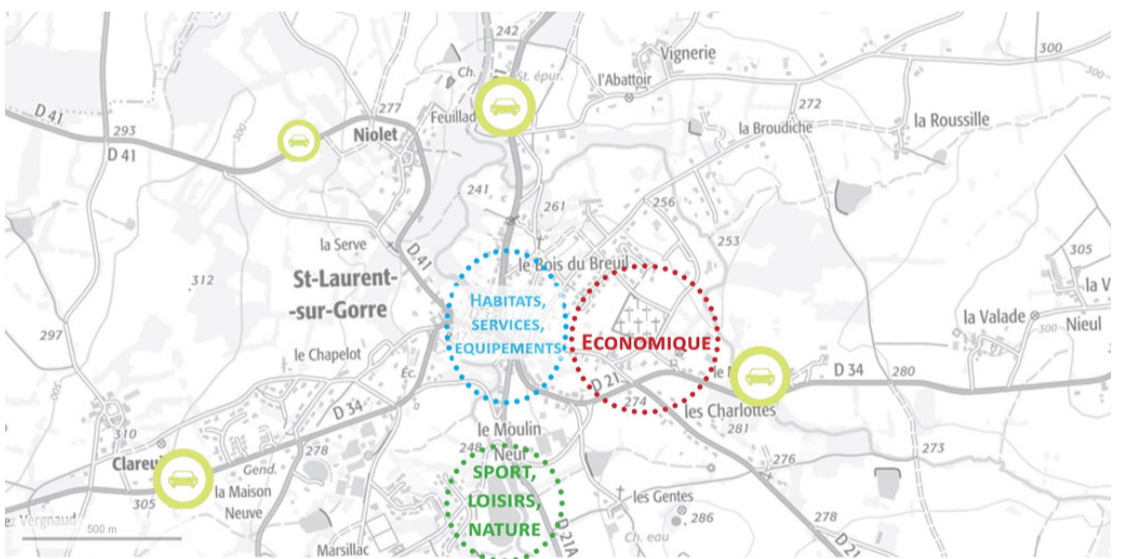
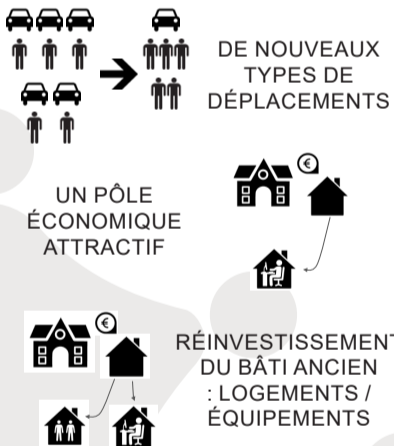
UNE VIE PUBLIQUE RENOUVELÉE.

UNE ATTÉNUATION DE LA FRONTIÈRE ENTRE LES GRANDES VILLES ET LES COMMUNES RURALES.

L'IMPULSION ENVIRONNEMENTALE REMPORTÉE PAR LES COMMUNES RURALES.



PROSPECTIVE GÉNÉRALE SUR LA COMMUNE



Aménagement des parkings relais

Développement des start-up et de l'habitat du centre-bourg

Mise en place de services connectés

Finalisation Place Léon Litaud + Zone Humide



Assèchement de l'étang
Rachat du bâti vacant

Aménagements paysagers aux abords de l'étang

Découvrir, Ressentir, Partager

