



CONGRÈS DES PARCS 2022

La transition agroécologique et alimentaire joue un rôle important dans la lutte contre les changements climatiques, le contenu de notre assiette représentant le quart de notre empreinte carbone hors déforestation. L'usage de produits phytosanitaires et nos pratiques de consommation affectent également notre santé. En réponse à ces enjeux, le scénario Afterres2050 propose une trajectoire de transition à l'échelle nationale. Comment la traduire sur le territoire du Parc ?

Imaginer collectivement le paysage du futur

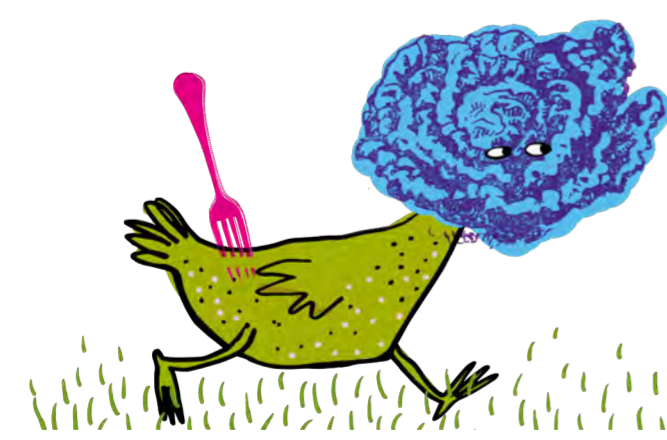
Le sujet nous concerne tous, il apparaît donc important d'impliquer largement. Le rapport « L'approche paysagère accélératrice de la transition agro-écologique » nous apprend que *l'approche paysagère de l'agroécologie devrait permettre de dépasser la seule dimension des outils techniques agricoles et sylvicoles, et de mobiliser l'ensemble des acteurs de terrain.*

C'est dans cet esprit qu'un groupe de dialogue a été mobilisé par le Parc, en partenariat avec le Groupement des agriculteurs biologiques du Morbihan, pour imaginer les paysages agricoles et alimentaires de 2050. De nombreuses visites de terrain ont permis au groupe de se connaître, d'apprendre et d'échanger. Les membres ont ensuite identifié ensemble les objectifs et moyens de la transition, ainsi que leurs effets sur nos paysages.

Ces échanges ont dicté à l'agence INITIAL paysagistes les thèmes à représenter sur une image du territoire : le rôle majeur des haies bocagères, l'orientation vers une agriculture diversifiée, à taille humaine et génératrice d'emplois, la généralisation des pratiques agroécologiques, la participation de tous au travers de l'acte d'achat, de la concertation, de l'éducation, voire de la production agricole, etc.



Elargir la concertation



L'image construite n'est pas une fin en soi, mais la première étape d'une concertation élargie sur les enjeux de la transition. L'exercice apporte des enseignements sur la conduite de la concertation. L'image est un formidable outil d'animation pour des échanges futurs, selon des formats imaginés par le groupe de dialogue : ateliers d'écriture sur les paysages, exposition accompagnée de supports explicatifs, vidéos parcourant l'image, coloriage, boîte à idée en ligne, etc.

Contact

Parc naturel régional du Golfe du Morbihan
8 boulevard des îles
56000 Vannes
contact@golfe-morbihan.bzh
Tél. : 02 97 62 03 03

