



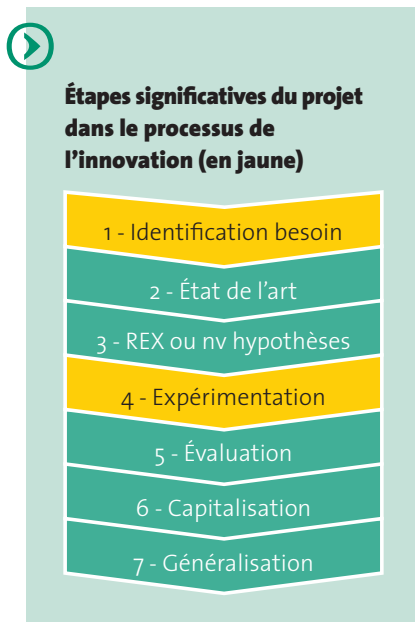
# Film d'auteur et promenade virtuelle

pour la préservation d'une forêt multifonctionnelle

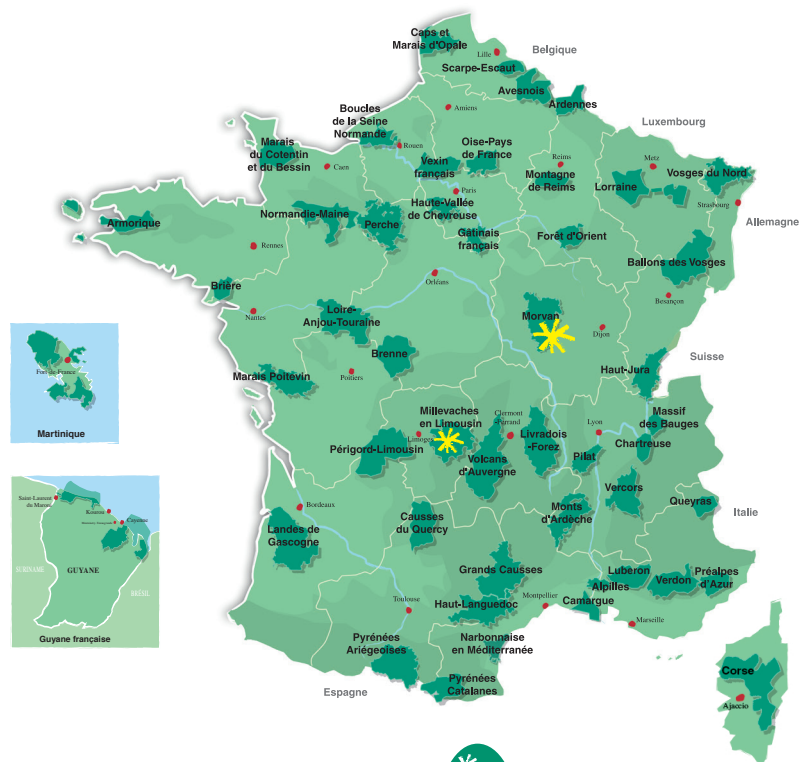
**A**fin d'assurer une gestion durable des massifs forestiers régionaux notamment en Morvan et sur le plateau de Millevaches et avec l'arrivée progressive à maturité des peuplements résineux, notamment du douglas, le principal enjeu à court terme (10 à 15 ans) des sylviculteurs sera de définir le type de gestion à pratiquer et la manière de renouveler les peuplements tout en assurant la pérennité de la ressource au niveau des massifs forestiers. Ces enjeux sont importants en termes de paysage, d'environnement (eau, sol, air), d'emploi, de ressource, afin de garantir la multifonctionnalité des forêts. Le risque d'exploitation précoce des résineux (40 ans) est par ailleurs avéré. Or, une partie importante des peuplements pourrait être conduite à un âge plus élevé afin de préserver le capital sur pied et valoriser pleinement la ressource. Pour mobiliser l'ensemble des parties prenantes et permettre une prise de conscience collective, les Parcs ont opté pour la réalisation d'un film d'auteur et le développement d'une promenade virtuelle.

Le projet innove et se distingue notamment par :

- **Son public cible:** le film s'adresse en premier lieu aux propriétaires et aux gestionnaires forestiers, très nombreux (près de 20 000 sur chaque Parc naturel régional en France), mais également au public qui fréquente la forêt afin de lui donner les clés de compréhension de la multifonctionnalité forestière. Ce sont donc l'ensemble des parties prenantes qui sont mobilisées par ce projet.
- **Son mode d'intervention:** l'outil se décline en 2 approches: un film d'auteur délivrant une vision personnelle des auteurs sur la problématique, qui permet de poser des questions au spectateur tout en l'interpellant sur le sujet. Une promenade virtuelle et interactive en forêt permet d'apporter des éléments de réponse afin que chacun trouve une solution. L'utilisation des nouvelles technologies permet de moderniser l'intervention, de la rendre plus ludique, et d'accroître sa portée du fait de son accessibilité en ligne.



edater®



Solidarités écologiques



## LA DIMENSION D'INNOVATION DU PROJET : LE RECOURS À UN MEDIA ALTERNATIF

L'exploitation des massifs forestiers résineux, le renouvellement de la ressource et la multifonctionnalité des forêts, sont au cœur des préoccupations des Parcs. Ces sujets, et plus largement la fonctionnalité des forêts, est traitée depuis de nombreuses années avec leurs partenaires via des programmes de Charte Forestière de Territoire. En parallèle, la DRAAF mène régulièrement des études sur la ressource résineuse mobilisable (en région) par rapport aux besoins des entreprises.

La réalisation du film d'auteur et de la promenade interactive a constitué une part importante du travail. Cette expérience se distingue des opérations de sensibilisation classiquement mises en œuvre. On utilise ici des nouvelles technologies au service d'un point de vue engagé et tranché, sortie du traditionnel vocabulaire techniques voire expert du milieu, ainsi qu'une démarche ludique. La diffusion du produit est assurée via la commercialisation de DVD et la mise en ligne, mais aussi par la projection lors de séances-débats, dans les cinémas présents sur le territoire. Pour ces réunions seront mobilisés les associations, syndicats professionnels... afin de réunir un maximum de propriétaires et de gestionnaires forestiers locaux, et de favoriser le débat.

## DESCRIPTIF DE L'OPÉRATION

### Le besoin ou la question posée

La démarche entreprise par le PNR du Morvan, en association avec le PNR de Millevaches, a pour objectif de sensibiliser les différents acteurs concernés, notamment les propriétaires et les gestionnaires forestiers, à la question de la multifonctionnalité des massifs forestiers, et donc de l'intérêt d'une exploitation raisonnée des importantes populations de résineux (Douglas) arrivant à maturité. Il s'agit de renforcer l'appropriation de ces enjeux, afin d'éviter des coupes massives et concentrées dans le temps que l'industrie du bois aurait tendance à favoriser, et de concilier activité d'exploitation forestière et pérennité de la ressource.

Cette problématique a émergé plus fortement depuis quelques années, notamment avec la forte demande en bois résineux au plan européen et le développement local des capacités de transformation (principalement de sciage). Le risque d'exploitation précoce des peuplements résineux vers 40 ans générerait un pic de récolte suivi d'une forte diminution de la ressource, d'où un risque de pénurie pour les scieries. Ce scénario pourrait s'amplifier si les capacités de sciage des entreprises locales étaient plus important que le volume de bois produit par les forêts.

### La démarche suivie

La recherche d'un scénario d'équilibre et de préservation de la ressource passe par un étalement des récoltes et suppose de sensibiliser les acteurs de la filière, les propriétaires et les gestionnaires forestiers notamment. Il convenait donc de trouver un moyen permettant de surmonter la difficulté que représente la multiplicité des propriétaires forestiers (20 000 par PNR), afin de toucher ce maillon essentiel de la filière bois.

### Le contenu de l'expérimentation

Le choix a donc été fait de réaliser un film d'auteur (expérimenté avec succès sur d'autres thématiques) d'une quinzaine de minutes – Hêtre et avoir –, et d'élaborer une promenade virtuelle permettant d'interroger une dizaine d'acteurs sur les enjeux forestiers (entre 2 et 5 questions par interlocuteur). Le support vidéo a été considéré comme un média efficace et percutant qui peut être facilement vu par le plus grand nombre. En termes de diffusion, les Parcs ont optés pour deux options distinctes : édition d'un DVD complet (film d'auteur + promenade interactive) par l'Harmattan Vidéo qui assure une commercialisation nationale via ses réseaux de distribution.

Le coût total du projet s'est élevé à 93 000€, et a mobilisé, dans des proportions raisonnables, une partie du temps des chargés de missions dédiés des deux Parcs.



**Coût total de l'opération :** 93 000 €

**Part AAP MEDDE-DATAR :** 93 000 €

**Période de réalisation :** 02/2012 - 08/2014

**Parc chef de file :** PNR du Morvan

**Parcs associés :** PNR de Millevaches en Limousin



Crédit Photo : PNR Millevaches en Limousin / C.Teytaud.

### Quelques freins à lever :

Les principales difficultés de ce type de démarches résident dans :

- L'utilisation d'un vocabulaire courant, compréhensible par tous y compris les non-initiés
- La capacité à toucher l'ensemble des propriétaires forestiers, très nombreux, et parfois assez éloignés de ces considérations environnementales.



### Pour plus d'information :

**Olivier THIEBAUT**  
Chargé de mission paysages et urbanisme  
olivier.thiebaut@parcdumorvan.org

