



ADAPTER LA FORÊT

AU CHANGEMENT CLIMATIQUE DANS LE HAUT-LANGUEDOC

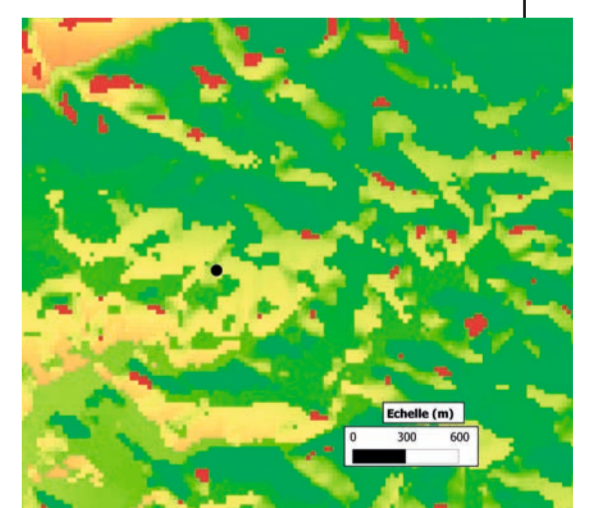
UN ATLAS PÉDOCLIMATIQUE FORESTIER POUR LE PNR HAUT-LANGUEDOC

Changement climatique avéré mais effets locaux incertains. Créer un outil numérique intégrant les données géographiques, climatiques et pédologiques pour aider à la gestion des boisements

Le Haut Languedoc, en limite sud du Massif Central, est à la croisée de 3 climats différents. Dans ce territoire de transitions, le changement climatique déjà à l'œuvre va entraîner le déplacement des limites climatiques et les effets sur la végétation actuelle, souvent située en limites d'aire de répartition, seront nets. L'impact de la canicule de 2003 a déjà été fort.

La forêt, qui couvre 67% du Parc, connaît une forte croissance de la production. L'enjeu du renouvellement et de la gestion des peuplements est donc central. L'objectif du projet, issu de la Charte Forestière, est de créer un outil à destination des techniciens forestiers pour les aider dans les choix de gestion : comment gérer les boisements en place, quelles essences forestières pourront être à la fois capables : de s'implanter dans les conditions actuelles ; de grandir avec l'évolution du climat jusqu'à la récolte prévue.

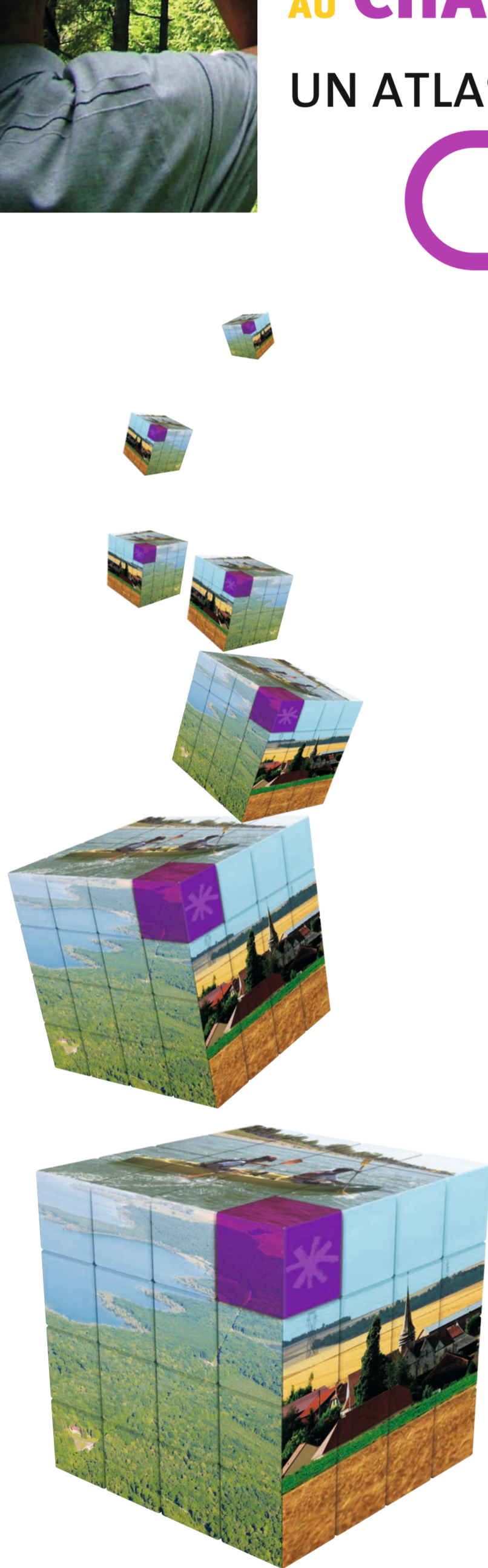
L'outil en cours d'élaboration prend la forme d'un **atlas numérique** combinant des observations de terrain (état des arbres, pédologie) et des données disponibles sur SIG (topographie, climat, pédologie...) (voir photos). Il doit permettre de tracer des cartes de vigilance climatique pour différentes essences, ces cartes restant des outils, parmi d'autres, d'aide à la décision (voir carte ci-contre).



© IDF - Jean Lemaire

Les travaux sur **le Douglas** et **le châtaignier** montrent que la répartition des peuplements et leur état sanitaire sont principalement expliqués par l'altitude, l'exposition et la topographie. Les paramètres liés au sol et à la géologie sont des facteurs compensateurs ou aggravants, notamment dans les situations intermédiaires.

La connaissance du rôle de ces facteurs doit encore être approfondie. D'autres essences représentatives des grands groupes forestiers doivent ensuite être étudiées.



**Congrès
des parcs 2014,
Parc de la
Forêt d'Orient :
les Parcs, acteurs
de l'égalité des
territoires**

Contacts

Parc naturel régional du Haut-Languedoc
1 Place du Foirail - 34220 St-Pons-de-Thomières
☎ 04 67 97 38 22 - 📠 04 67 97 38 18
Email : accueil@parc-haut-languedoc.fr
www.parc-haut-languedoc.fr

Partenaires de l'opération

