

LE BILAN ENERGIE-CLIMAT PAR SECTEUR D'ACTIVITE

► L'INDUSTRIE

L'industrie, regroupant les entreprises industrielles, de production de biens et de l'agro-alimentaire, représente 14% des emplois du territoire (3677 emplois). L'agroalimentaire est le premier employeur de ce secteur.

L'industrie représente pour le territoire :

- 5 % de la consommation d'énergie
- 2 % des dépenses énergétiques
- 2 % des émissions de Gaz à Effet de Serre
- 83 % de l'énergie consommée issue du gaz et de l'électricité.



Quelques actions phares à l'horizon 2012-2014 :

- Maîtrise des consommations d'énergie par la généralisation des diagnostics énergétiques des entreprises industrielles.
- Accompagnement aux projets de traitement des effluents par la méthanisation.

PARC NATUREL RÉGIONAL DES GRANDS CAUSSES

71, boulevard de l'Ayrolle
BP 50126
12101 MILLAU Cedex
Tél : 05 65 61 35 50
Fax : 05 65 61 34 80
info@parc-grands-causses.fr
www.parc-grands-causses.fr

Ce document contient des informations issues de l'étude de Diagnostic énergétique de territoire, réalisée à la demande du Parc par AERE (données de 2007).

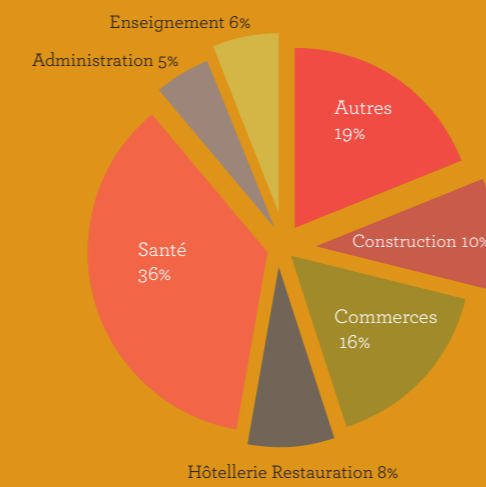
Partenaires techniques et financiers pour la réalisation de ce dossier :



► LE TERTIAIRE

Le secteur tertiaire, comprenant l'ensemble des activités marchandes et de services, emploie 73 % des actifs (18 942 emplois), dont 50 % sur la zone de Millau.

Les activités consommatrices du tertiaire



Le tertiaire représente pour le territoire :

- 18 % de la consommation d'énergie
- 12 % des dépenses énergétiques
- 9 % des émissions de Gaz à Effet de Serre

La santé est la première branche consommatrice d'énergie du tertiaire avec 36 % du total.

Quelques actions phares à l'horizon 2012-2014 :

- Accompagnement des communes pour la maîtrise des consommations d'énergie (diagnostics énergétiques des bâtiments, accompagnement technique aux travaux, ...).
- Généralisation des diagnostics énergétiques des bâtiments de santé et touristiques.
- Accompagnement au tri des déchets des entreprises du BTP.



L'AMBITION DU PARC : POUR 2050

L'AMBICION ERNERGETIC DEL PARC : PER 2050

Selon les scénarii d'évolution des prix de l'énergie, les dépenses énergétiques doubleraient d'ici 2050, passant de 227 millions d'euros à 400 millions.

Pour un budget annuel « énergie » des ménages de 3 000 € à l'heure actuelle, l'inaction ferait passer ce budget à 6 000 € en 2050 (4 500 € en 2020).

Si le territoire ne prend pas en considération les enjeux liés à l'énergie et au climat dès aujourd'hui, on tend à une hausse de 17 % des consommations d'énergie en 2050 et à une légère baisse de 1,8 % des émissions de Gaz à Effet de Serre, loin des objectifs nationaux et internationaux.



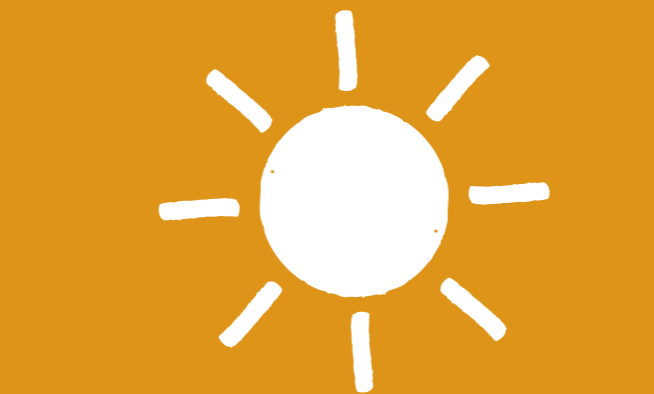
LE SCÉNARIO DURABLE : LA POLITIQUE ÉNERGÉTIQUE DU PARC.

Le Parc et ses partenaires ont souhaité s'engager à travers le Plan Climat Energie Territorial à atteindre les objectifs en 2020 :

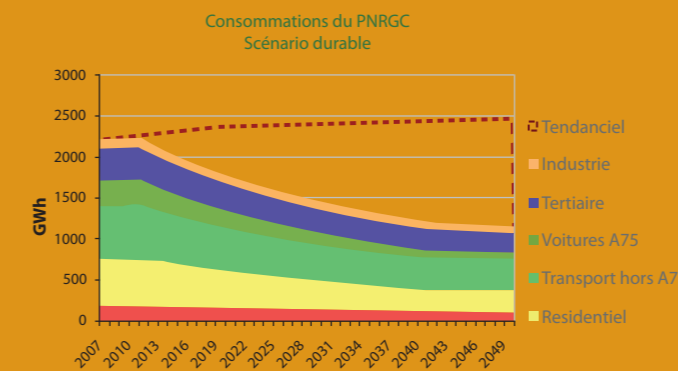
- 20 % d'économies d'énergie
- 27 % d'émissions de Gaz à Effet de Serre en moins
- 68 % d'énergies renouvelables dans notre consommation totale d'énergie.

Les objectifs se basent sur des actions identifiées, sur des coûts et des technologies actuels. Ils démontrent la marge de manœuvre du territoire du Parc pour répondre aux objectifs fixés.

Le Parc naturel régional des Grands Causses et ses partenaires ont choisi d'agir pour le développement durable en combinant protection de l'environnement, respect du Facteur 4 et développement économique et social.

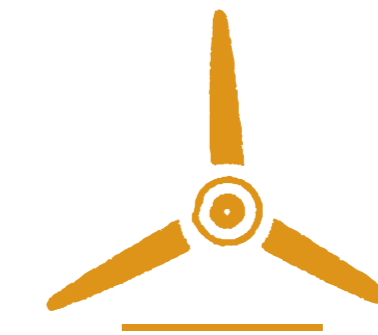


L'évolution des consommations du PNRGC - Scénario durable



LES DOSSIERS DU PARC

Énergie & Climat



RELEVER LE DÉFI DE L'ÉNERGIE, UN ENJEU MONDIAL QUI SE JOUE AU NIVEAU LOCAL

RELEVAR L'ESCOMESA DE L'ENERGIA, UN ENJOC
MONDIAL QUE SE JOGA AL NIVEL LOCAL

En 2009, le Parc a lancé son Plan Climat Energie Territorial. Il s'est engagé avec ses partenaires à décliner les politiques nationales au niveau local.

Le territoire du Parc naturel régional des Grands Causses contribue au réchauffement climatique de par ses activités, sa population qui se déplace, consomme de l'énergie et émet dans l'atmosphère des gaz à effet de serre. Au niveau national, les répercutions sont déjà visibles : augmentation des températures (+0,74 °C en moyenne depuis 1900 et +1°C dans le Sud), modification des précipitations etc...

Autre effet très perceptible, les augmentations successives des prix de l'énergie. Avec la raréfaction des ressources fossiles, les prix vont continuer de croître, accentuant la précarité énergétique des ménages.

Ainsi, il convient dès aujourd'hui de réduire notre dépendance énergétique, de contribuer à la lutte contre les changements climatiques et de préserver notre environnement pour les générations futures.



Parc
naturel
régional
des Grands Causses



QU'EST-CE QU'UN DIAGNOSTIC ÉNERGÉTIQUE DE TERRITOIRE ?

UN DIAGNOSTIC ENERGETIC DEL TERRITÒRI, QUES AQUÒ ?

Outil indispensable pour construire une politique énergétique en concertation avec l'ensemble des acteurs, le diagnostic évalue les consommations et les productions d'énergies afin d'établir le profil énergétique du territoire du Parc naturel régional des Grands Causses.

Les consommations d'énergie sont estimées par :

- **source d'énergie** (électricité, bois, charbon, gaz, ...)
- **secteur** (agriculture, industrie, résidentiel, tertiaire, transports)
- **usage** (chauffage, eau chaude sanitaire, transport, mécanisation agricole, ...)

Ces consommations permettent d'estimer :

- les **dépenses énergétiques** pour le territoire, par habitant, par ménage, ...
- les **émissions de Gaz à Effet de Serre** (GES) indicateurs de l'impact des activités locales sur le changement climatique global.

Le diagnostic permet de cibler les économies d'énergie prioritaires au regard des particularités du territoire.

Conduit depuis l'automne 2010, le diagnostic a débouché fin 2011 sur des propositions d'actions, visant à limiter les impacts sur le changement climatique et à s'y adapter. Les actions seront menées avec l'ensemble des acteurs du territoire.



Le territoire étudié :



1:450 000

LE BILAN ÉNERGIE-CLIMAT SUR LE TERRITOIRE DU PARC

LO BILANÇ ENERGIJA-CLIMA SUL TERRITÒRI DEL PARC

Ce bilan est établi sur la base de données statistiques 2007, complétées par des données locales plus récentes. Le diagnostic est réalisé au niveau communal, puis globalisé à l'échelle du territoire.

► LA CONSOMMATION D'ÉNERGIE : LE REFLET DE NOS COMPORTEMENTS !

- Sur le territoire : 2222 GWh (2,2 milliards de kWh) sont consommés chaque année correspondant à une dépense de 227 millions d'euros.

► LES ÉMISSIONS DE GAZ À EFFET DE SERRE : L'ÉQUIVALENT DE PLUS DE 7 PLANÈTES !

- Sur le territoire : 886 000 tonnes équivalent CO_{2e} de Gaz à Effet de Serre
- Par habitant : 13 tCO_{2e} (moyenne nationale : 8,2 tCO_{2e})

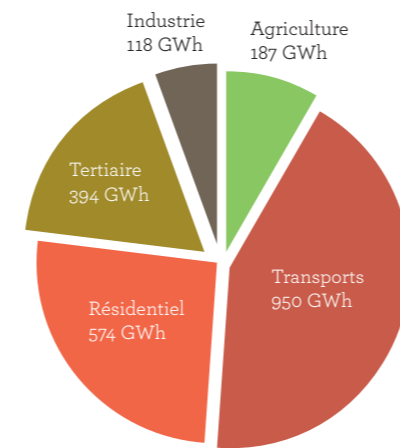
61 % de ces émissions sont d'origine énergétique, majoritairement liées à l'utilisation de ressources fossiles pour se chauffer et se déplacer. Les autres émissions sont essentiellement d'origine agricole (élevage).

► LES ÉNERGIES RENOUVELABLES, UNE RICHESSE DU TERRITOIRE

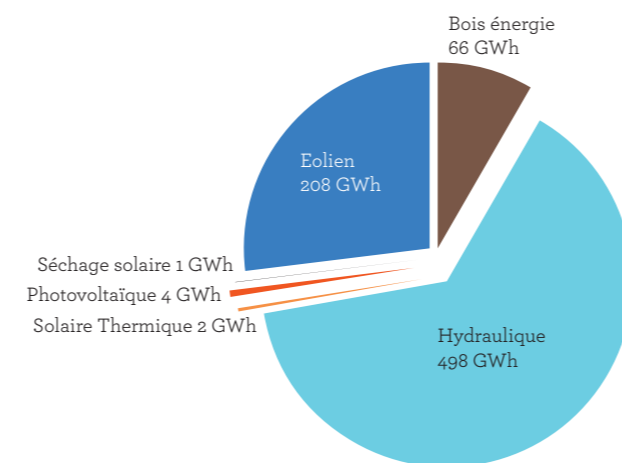
L'eau, le vent, le soleil et le bois, ressources renouvelables, sont abondantes sur notre territoire.

La production totale d'énergies renouvelables est de 779 GWh (779 millions de kWh) soit 36 % de la consommation du territoire.
Le Parc est donc loin d'être excédentaire en énergie !

Consommation d'énergie annuelle



Production annuelle d'énergies renouvelables



LE BILAN ÉNERGIE-CLIMAT PAR SECTEUR D'ACTIVITÉ

LO BILANÇ ENERGIJA-CLIMA PAR SECTOR D'ACTIVITAT

► LE RÉSIDENTIEL

Ce secteur regroupe les logements des ménages (résidences principales et secondaires).
À noter que 70 % des logements datent d'avant la première réglementation thermique de 1975.

Le résidentiel représente pour le territoire :
- 26 % de la consommation d'énergie
- 27 % des dépenses énergétiques
- 11 % des émissions de Gaz à Effet de Serre

L'énergie est utilisée majoritairement pour le chauffage (82%).

La consommation d'électricité spécifique (électroménager, bureautique...), en croissance, augmente les besoins électriques en période de forte consommation (soirée).

Quelques actions phares à l'horizon 2012-2014 :

- Organisation d'animations sur l'énergie dans les communes du Parc (soirée-débats, concours, sensibilisations scolaires, visites de sites...).
- Renforcement de l'Espace info énergie dans le Sud-Aveyron.

► LES TRANSPORTS

Le taux d'équipement en voiture individuelle est supérieure à la moyenne française : 1,26 véhicules par ménage, pour une moyenne française de 1,13.
Le territoire ayant un caractère rural marqué, 9 ménages sur 10 ont au moins un véhicule, et le transport de personnes est majoritairement routier.

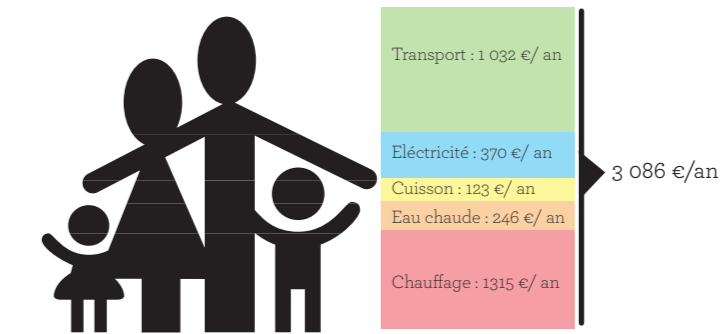
Les transports représentent pour le territoire :

- 43 % de la consommation d'énergie
- 50 % des dépenses énergétiques
- 20 % des émissions de Gaz à Effet de Serre

Quelques actions phares à l'horizon 2012-2014 :

- Formation à la conduite économique auprès des administrations, entreprises et particuliers.
- Développement des transports en commun dans le sud Aveyron et des modes de déplacements doux.

Dépense en énergie pour une famille française, en moyenne



► REMERCIEMENTS PARTICULIERS

► Bureau d'études AERE :
Anne RIALHE, Pascal STEPHANO,
Marie-Laure VERGAIN

► Crédits photos :
Gilles TORDJEMAN

► Réalisation graphique :
© Com.Cassandre et 2IS

► Traduction :
Institut occitan de l'Aveyron

► Édition tirée à 2 000 exemplaires.
Imprimé sur papier FSC, issu de forêts gérées de façon responsable.
Mars 2012 - © Parc naturel régional des Grands Causses