



BELLES HISTOIRES

# UN MANGA POUR LES MARES DU PAYS DE BRAY



## LE + PROJET

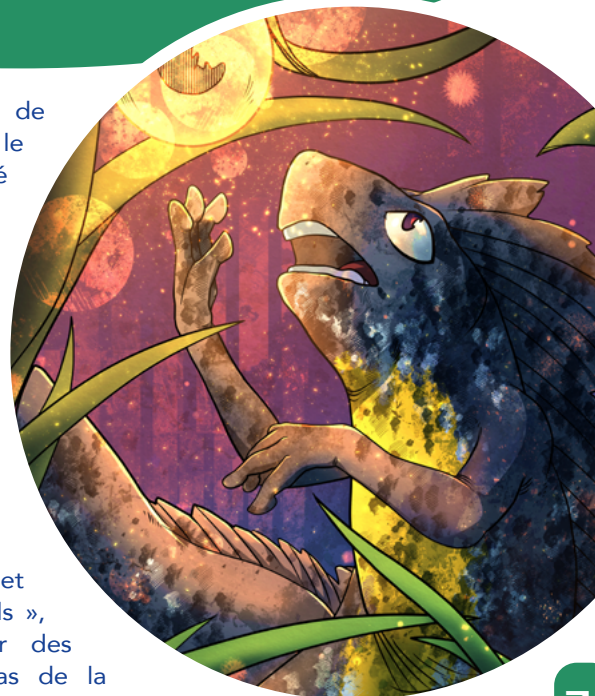
Au-delà des actions menées au quotidien, le PETR a souhaité inscrire son engagement dans la durée, en s'adressant aux générations qui seront demain les acteurs et décideurs du territoire.

Pour les sensibiliser, il a choisi de le faire à travers leur propre langage, en utilisant le manga, un média qu'ils connaissent et apprécient.

C'est là toute l'originalité du projet : parler à la jeunesse avec ses codes, plutôt que de lui demander de s'adapter aux nôtres.

Dans le cadre de ses actions de sensibilisation à l'environnement, le PETR du Pays de Bray a souhaité renouveler ses outils pédagogiques destinés au public scolaire, en particulier aux collégiens et lycéens. En collaboration avec l'Éducation nationale et plusieurs établissements du territoire, il a imaginé une approche originale et moderne, inspirée de la culture populaire des mangas, particulièrement appréciée des adolescents et des jeunes adultes depuis plus d'une décennie.

De cette réflexion est né le projet « Les Gardiens des Royaumes Naturels », un manga éducatif conçu à partir des connaissances acquises lors des Atlas de la Biodiversité Communale menés par une quinzaine de communes du territoire.



©Jonathan Corbo

## REPÈRES



Seine-Maritime (76)  
29 communes



3332 ha

## CONTACT



**Hugo DELABARRE**

Chargé de mission Natura 2000

[hugodelabarre@paysdebray.org](mailto:hugodelabarre@paysdebray.org)  
02 32 97 56 14

## PARTENAIRES



Cofinancé par  
l'Union européenne



RÉGION  
NORMANDIE

Cette première édition, consacrée aux mares, met en scène un personnage principal, le Triton crêté, ainsi que d'autres espèces emblématiques de ces milieux (amphibiens, libellules, chauves-souris...). Ces héros, dotés de « supers pouvoirs » comme la magie de l'eau ou du vent, unissent leurs forces pour lutter contre les espèces exotiques envahissantes présentes sur le site Natura 2000 « Pays de Bray Humide ».

Composé de sept chapitres et d'un chapitre bonus, le manga propose à la fin de chaque épisode des fiches espèces qui permettent aux lecteurs d'approfondir leurs connaissances (habitat, alimentation, rôle écologique...). Ce dispositif allie ainsi récit immersif et apprentissage scientifique, en incitant les jeunes à mieux comprendre la biodiversité locale.

Le choix du format numérique s'est imposé naturellement en cohérence avec la distribution de tablettes dans les collèges/lycées par le Département de Seine-Maritime et la Région Normandie. La publication hebdomadaire d'un chapitre reprend les codes du manga, pour maintenir l'intérêt du jeune public.

Le PETR du Pays de Bray ne compte pas s'arrêter là, puisqu'un deuxième tome sur les haies est en cours d'élaboration et intégrera d'autres espèces et milieux du bocage brayon.

Avec ce projet original, chaque jeune lecteur est invité à devenir, à son tour, gardien du patrimoine naturel local !

Site internet : [Découverte - ILE | Pays de Bray](#)

COMMUNICATION

ANCRAGE TERRITORIAL

GESTION

