

# UNE NOUVELLE FAÇADE SUR LA NOUVELLE PLACE DU 1<sup>ER</sup> MAI

## CRÉER UN CENTRE D'ATTRACTION AU NIVEAU DU JARDIN DE LA MAISON



PLAN MASSE 1 : 500

SUR LE PLAN, FORCÉ EST DE CONSTATER QUE LA PLACE DU 1<sup>ER</sup> MAI EST UNE DENT CREUSE. ELLE EST DÉSOLANTE ALORS QUE LA RUE JEAN-JAURÈS EST DYNAMIQUE.

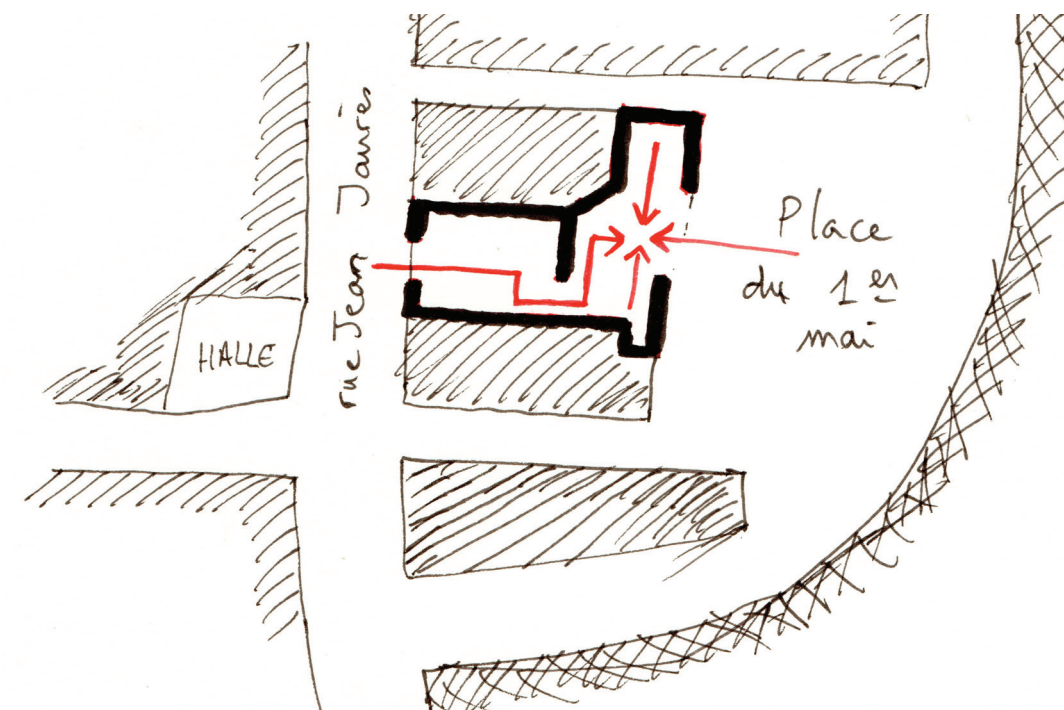
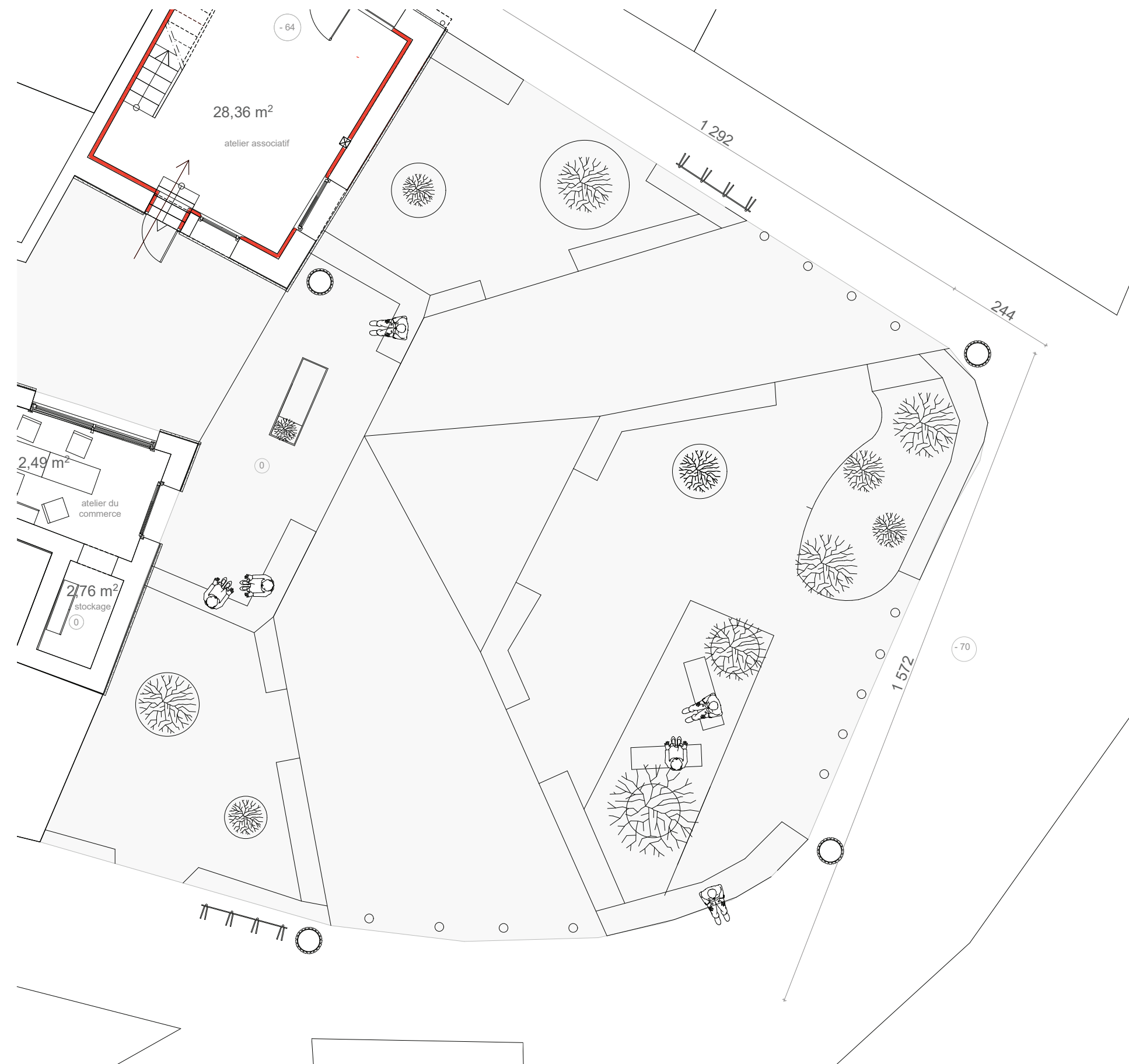


SCHÉMA D'INTENTION

POUR DESENCLAVER LA PLACE DU 1<sup>ER</sup> MAI, LE JARDIN DE LA MAISON DEVIENDRA LE PIVOT DES DEUX ESPACES: LA PLACE ET LA RUE JEAN-JAURÈS.



PLAN DE LA PLACE DU 1<sup>ER</sup> MAI 1 : 100

LA PLACE SERA RENOVÉE AVEC UNE CRÉATION D'UN PARVIS. ELLE COMPRENDRA L'INSTALLATION DES BANCs, DES ARBRES ET LE REMPLACEMENT DU SOL PAR DES PAVÉS. TOUT LE MONDE POURRA Y TRAVERSER POUR ACCÉDER AU JARDIN.

## UN PARCOURS TRAVERSANT POUR RELIER LA RUE JEAN-JAURÈS ET LA PLACE

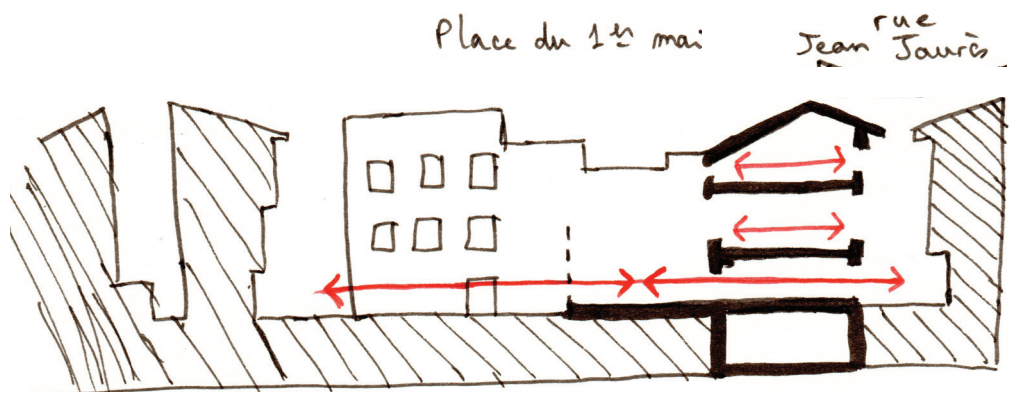


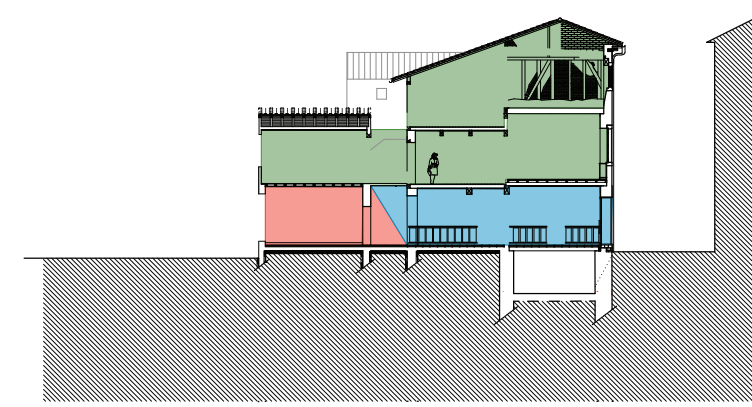
SCHÉMA D'INTENTION

LE MUR DU COUR DU JARDIN SERA DÉMOLI POUR CRÉER LA LIAISON ENTRE LA PLACE ET LA RUE JEAN-JAURÈS



ELEMENTS DÉMOLIS

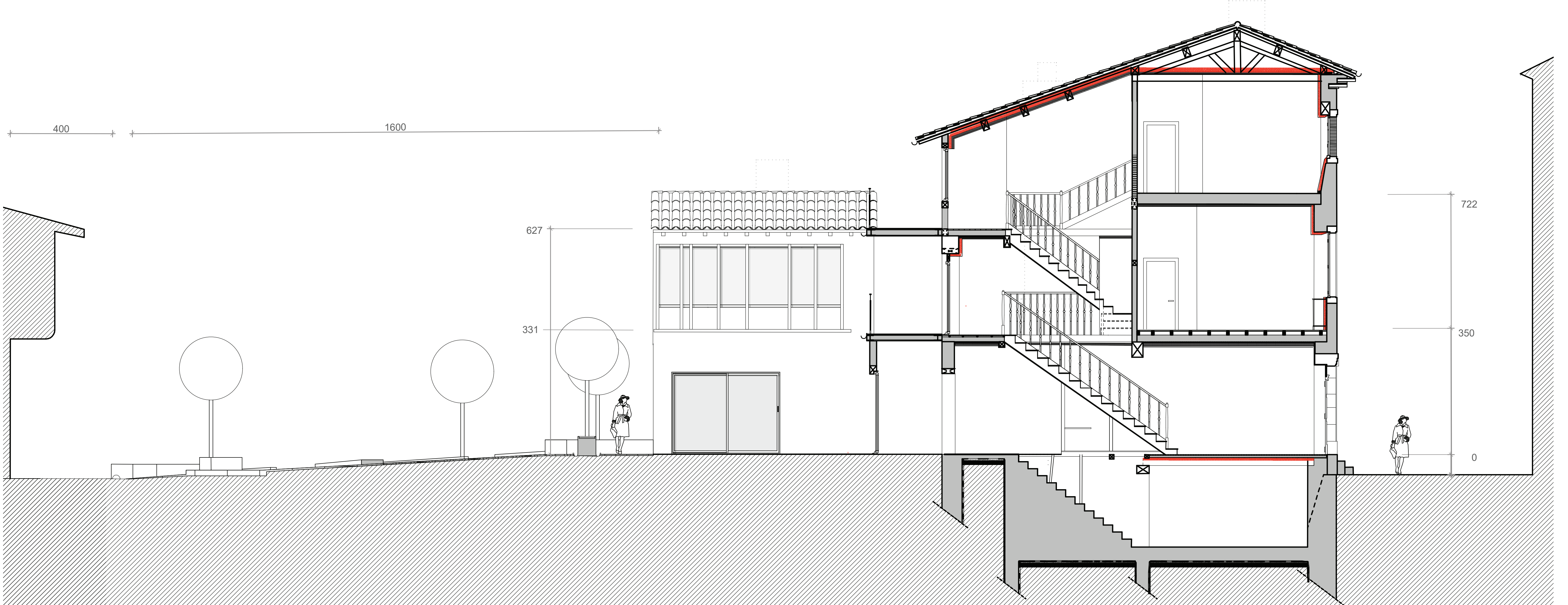
ELEMENTS NEUFS



LOCAL COMMERCIAL

ATELIERS

LOGEMENTS PRIVÉS



COUPE AA 1 : 50

LA DÉMOLITION DU MUR DU COUR NOUS CONDUIT À MINIMISER LES ECARTS DES NIVEAUX DU SOL POUR PRÉSERVER LA CONTINUITÉ DU PARCOURS.

LA FAÇADE DE LA MAISON SUR LE JARDIN SERA MODERNISÉE POUR ÊTRE EN ACCORD AVEC LA RÉNOVATION DE LA PLACE

## MODERNISER LA FAÇADE DE LA PLACE DU 1<sup>ER</sup> MAI ET PRÉSERVER LA PATRIMOINE DES AUTRES FAÇADES

FAÇADE DE LA PLACE DU 1<sup>ER</sup> MAI



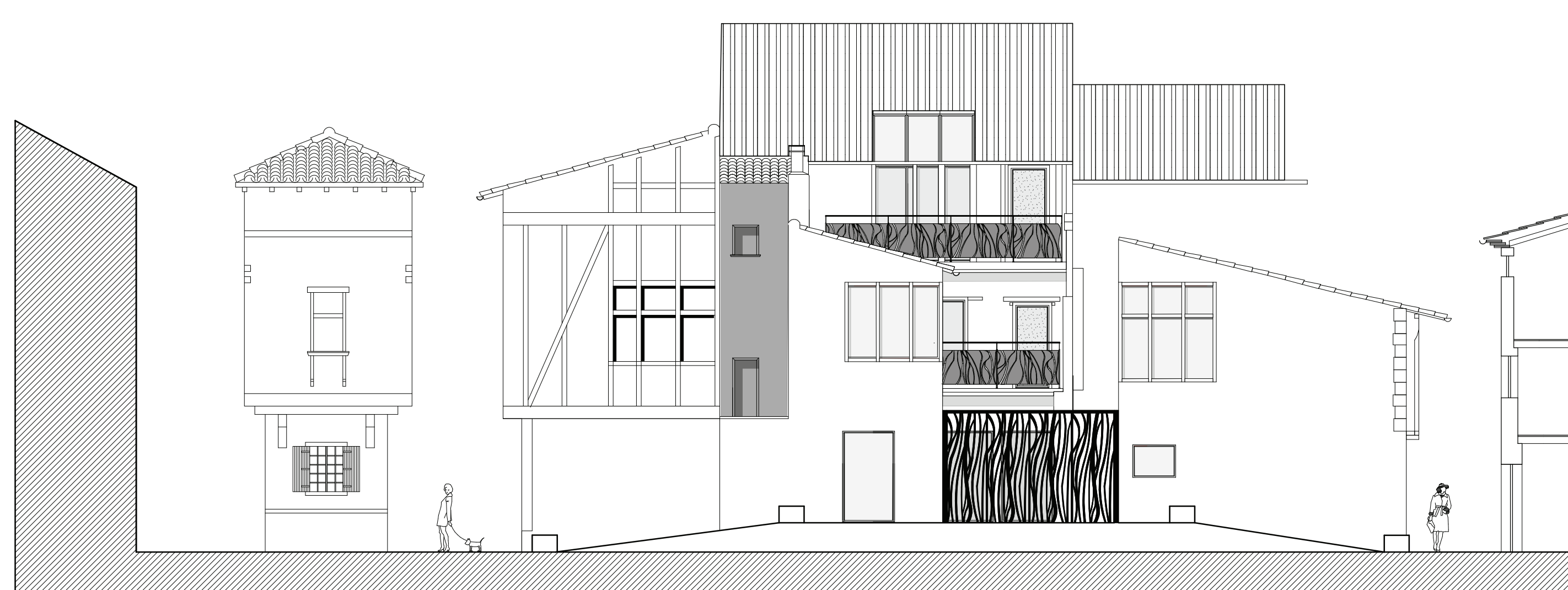
COMME LE NOMBRE DES FENÊTRES NEUVES EST IMPORTANT, LES FENÊTRES EXISTANTES SONT À REMPLACER PAR DES FENÊTRES MODERNES POUR LA HARMONIE ESTHÉTIQUE DES FAÇADES.

FAÇADE DE LA RUE MARCEAU ET DE LA RUE JEAN JAUURÈS

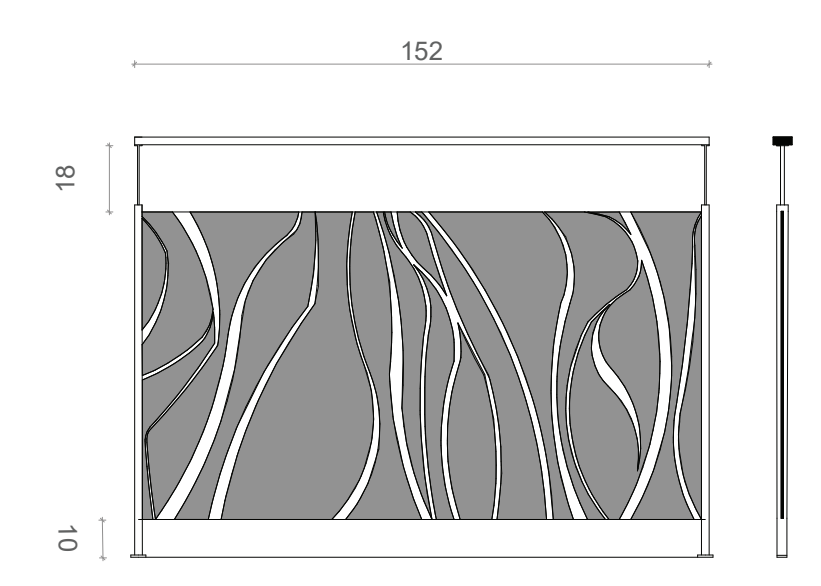


LES FAÇADES DE LA RUE MARCEAU ET DE LA RUE JEAN JAUURÈS SONT LÈGEREMENT MODIFIÉES AVEC L'AJOUT DES MENUISERIES

ELEMENTS NEUFS



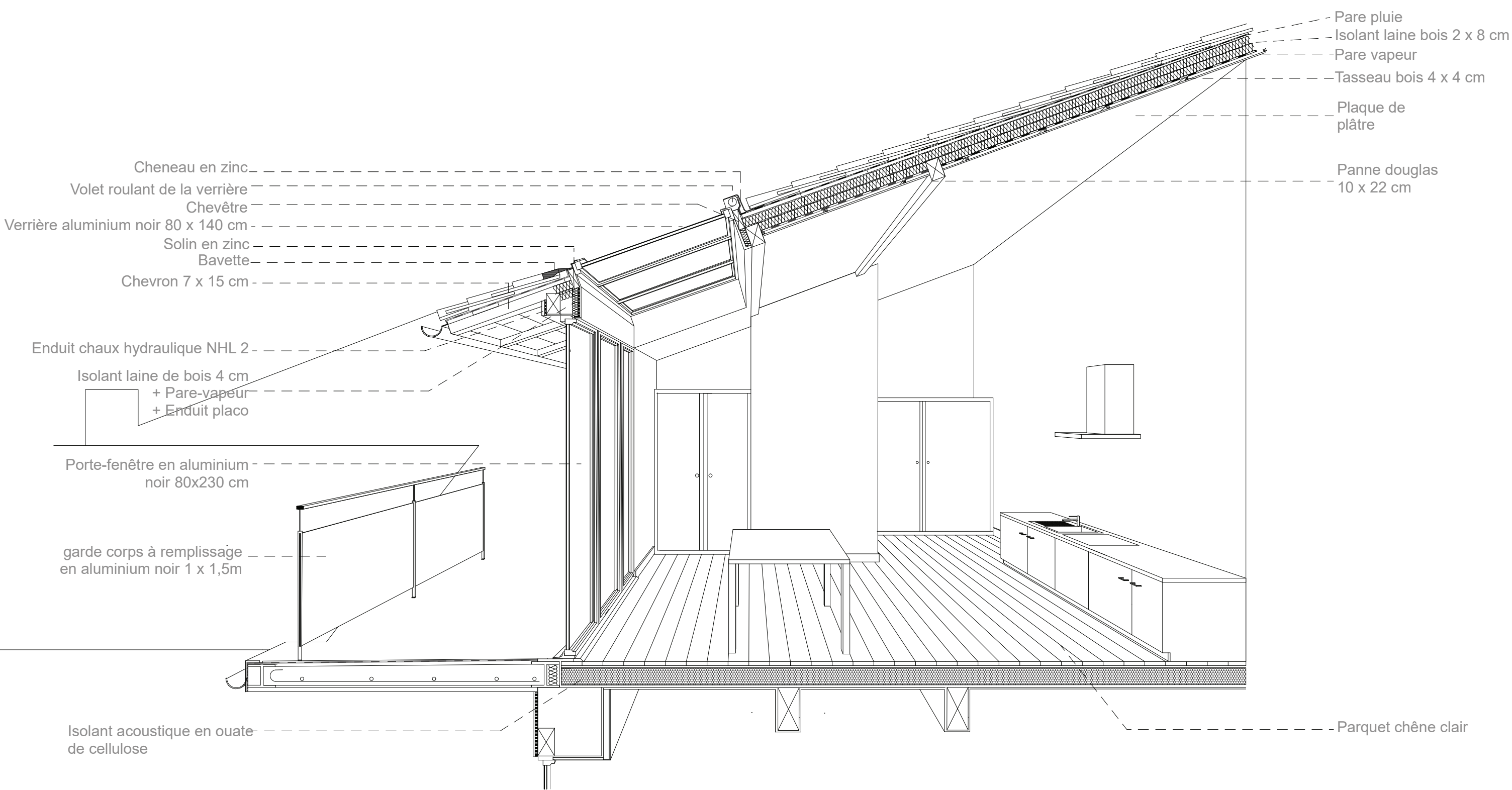
FAÇADE DE LA PLACE DU 1<sup>ER</sup> MAI 1 : 100



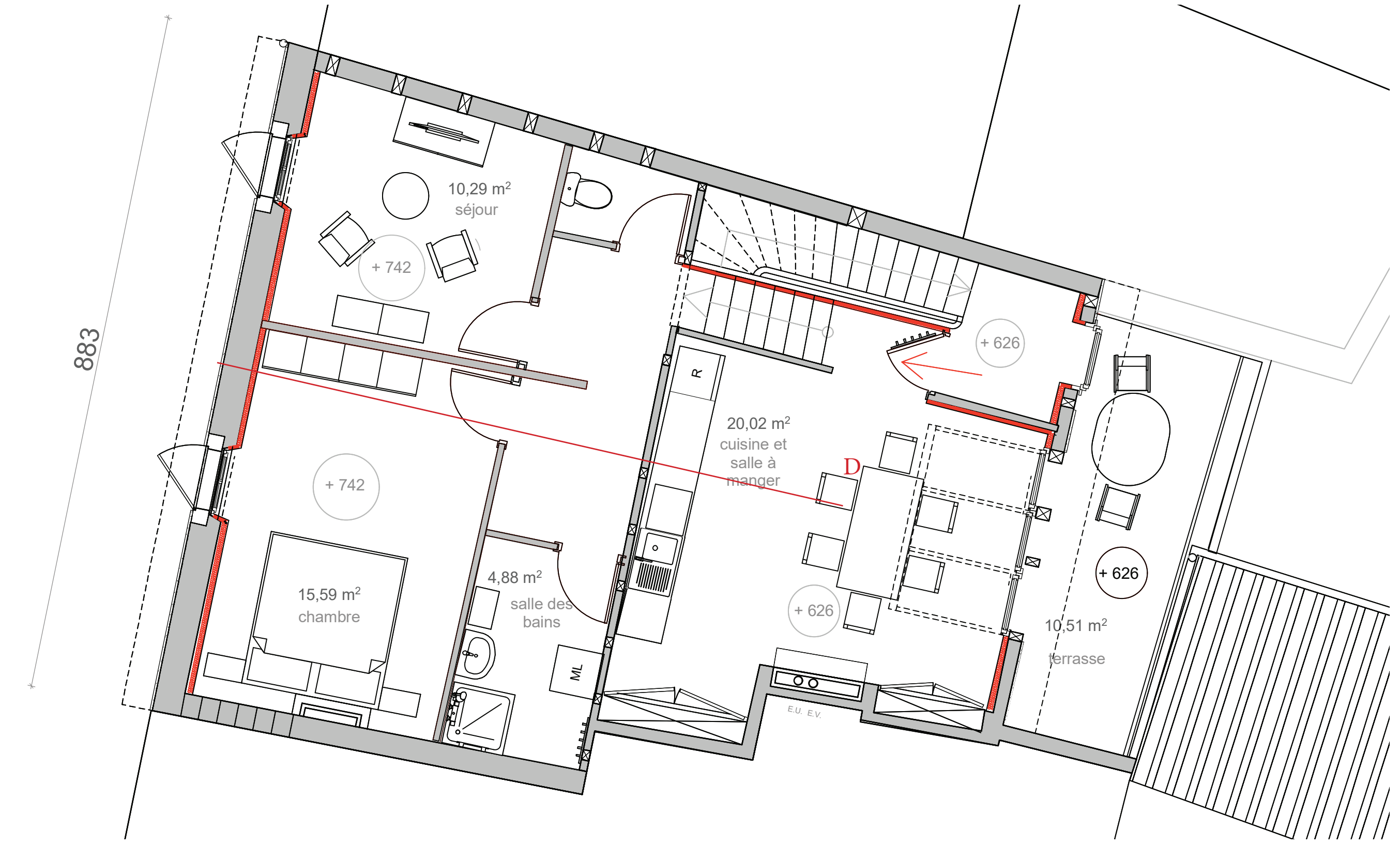
DETAIL GARDE CORPS 1 : 20

LA DÉMOLITION DU MUR DU COUR PERMETTRA D'INSÉRER DES OUVERTURES PLUS GRANDES POUR PROFITER PLUS DE LUMINOSITÉ. LES FENÊTRES SUR LES MURS PIGNONS DE LA MAISON SONT PLACÉES DE MANIÈRE À OBTENIR LA HARMONIE ESTHÉTIQUE DE LA FAÇADE DE LA PLACE

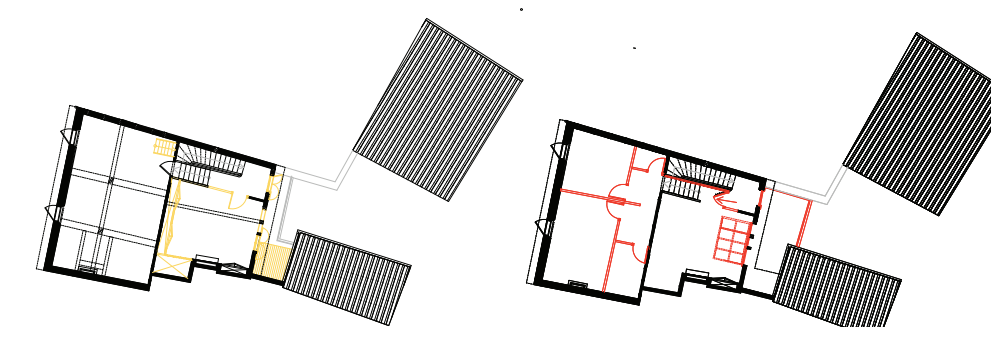
# UNE MAISON AGRÉABLE À VIVRE ET LUMINEUSE



COUPE PERSPECTIVE D 1 : 20



PLAN R+2 1 : 50

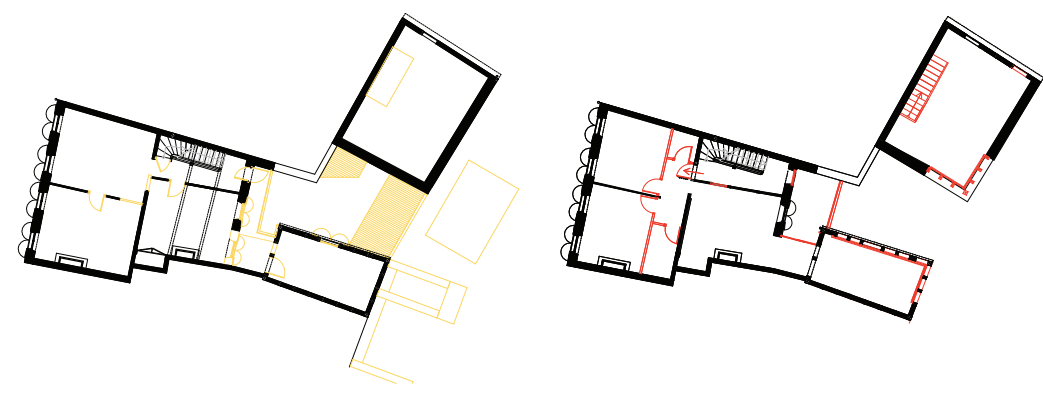


LE DEUXIÈME ÉTAGE EST UN APPARTMENT T2 POUR ACCUEILLIR UN COUPLE OU UNE PERSONNE SEULE

INSERTION D'UNE VERRIÈRE POUR PLUS DE LUMINOSITÉ

CRÉATION D'UN COULOIR POUR UNE MEILLEURE DISTRIBUTION DES PIÈCES

- ELEMENTS DÉMOLIS
- ELEMENTS NEUFS



- ELEMENTS DÉMOLIS
- ELEMENTS NEUFS

LE PREMIER ÉTAGE EST UN APPARTMENT T3 POUR ACCUEILLIR UNE FAMILLE À UN ENFANT OU UNE COLOCATION

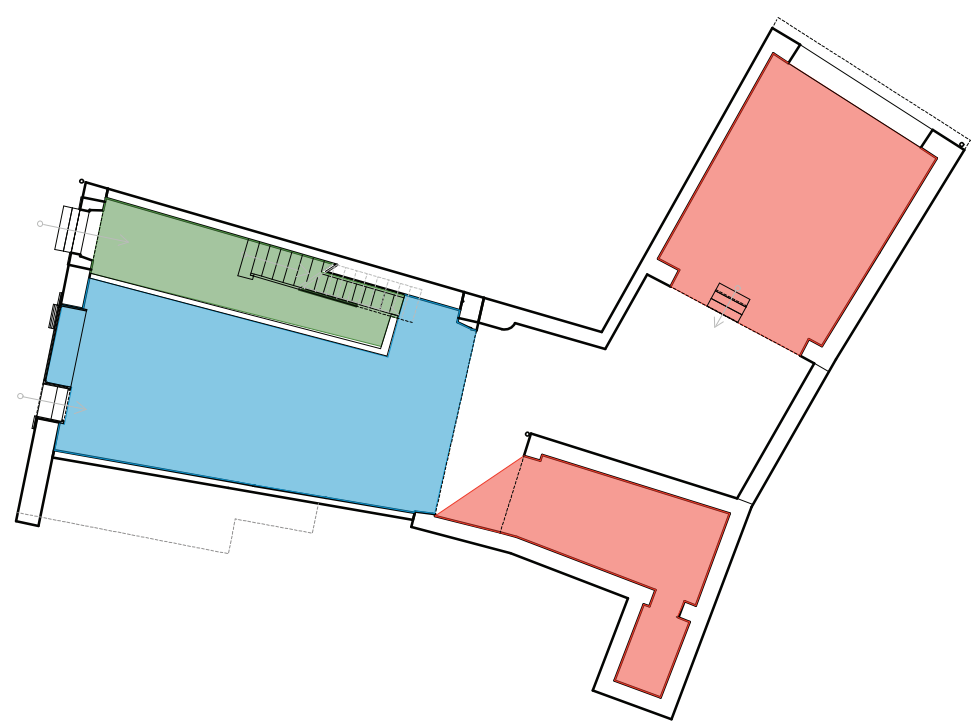
AJOUT DES OUVERTURES SUR L'EXTENSION ET L'ANNEXE POUR PLUS DE LUMINOSITÉ

CRÉATION D'UN COULOIR POUR UNE MEILLEURE DISTRIBUTION DES PIÈCES

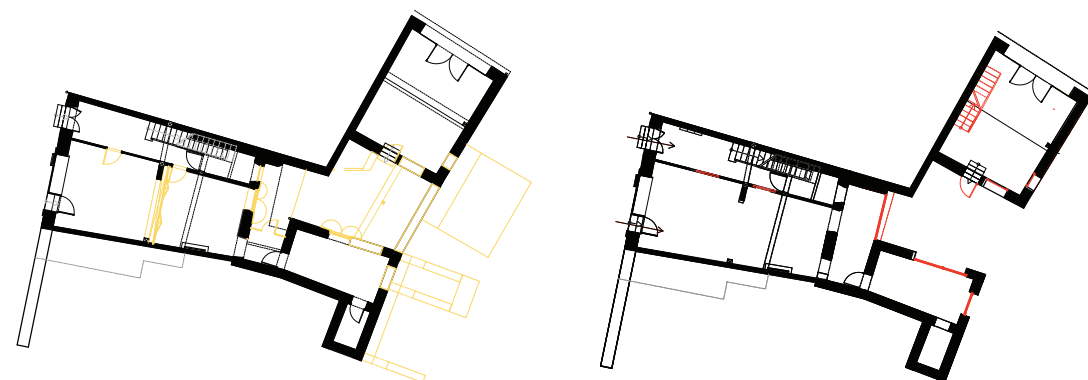
LA MODIFICATION DE LA TERRASSE PERMET LA LIAISON DIRECTE ENTRE LA MAISON ET L'EXTENSION QUI SERA DÉDIÉE À LA CUISINE



PLAN R+1 1 : 50



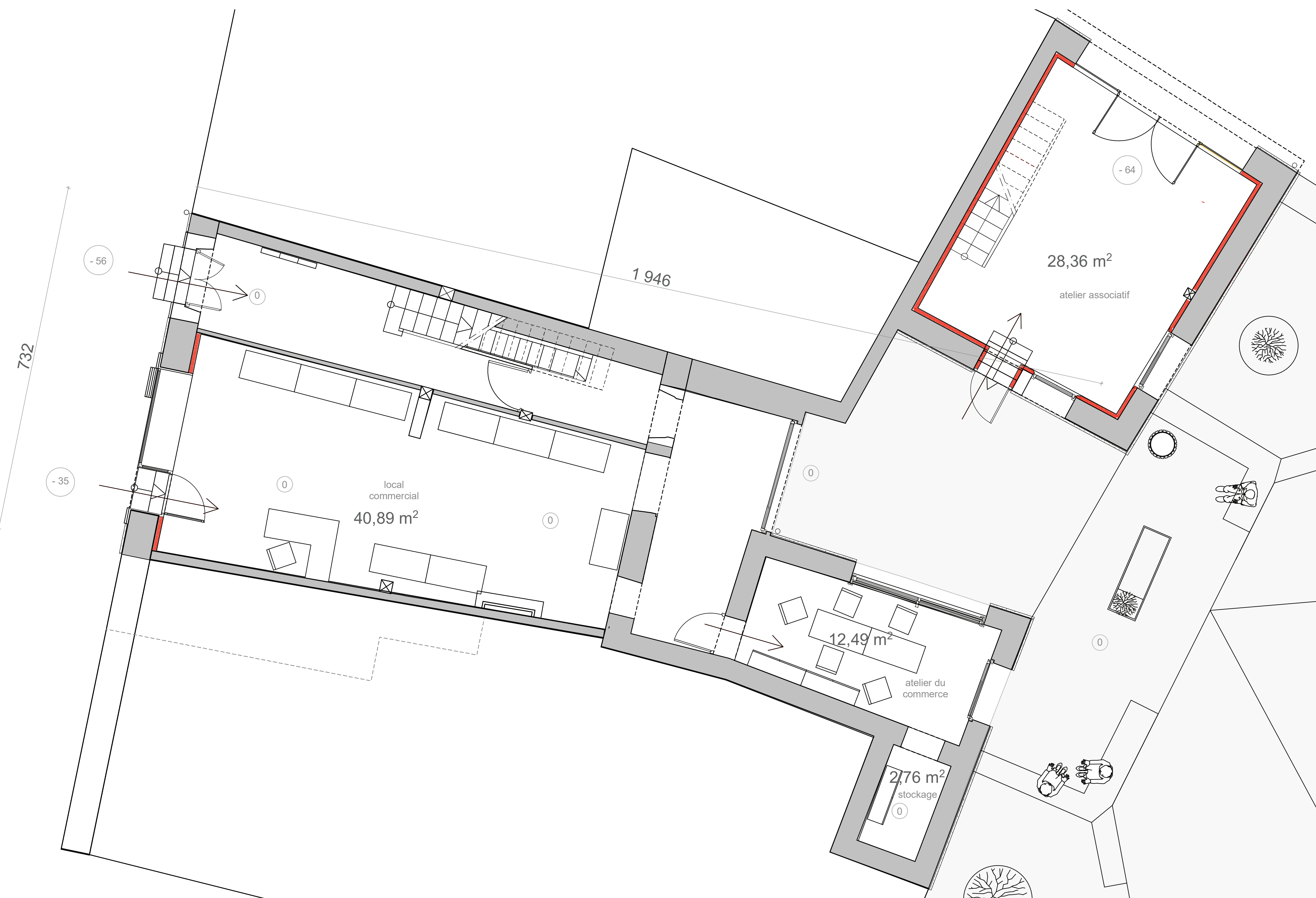
- LOCAL COMMERCIAL
- ATELIERS
- LOGEMENTS PRIVÉS



- ELEMENTS DÉMOLIS
- ELEMENTS NEUFS

L'EXTENSION DE LA SURFACE DU RDC PERMET DE LIER LE LOCAL COMMERCIAL À SON ATELIER

LA DÉMOLITION DU MUR DU COUR REND LE JARDIN MOINS CONFINÉ AVEC UNE OUVERTURE VERS LA PLACE DU 1<sup>ER</sup> MAI



PLAN RDC : 50