

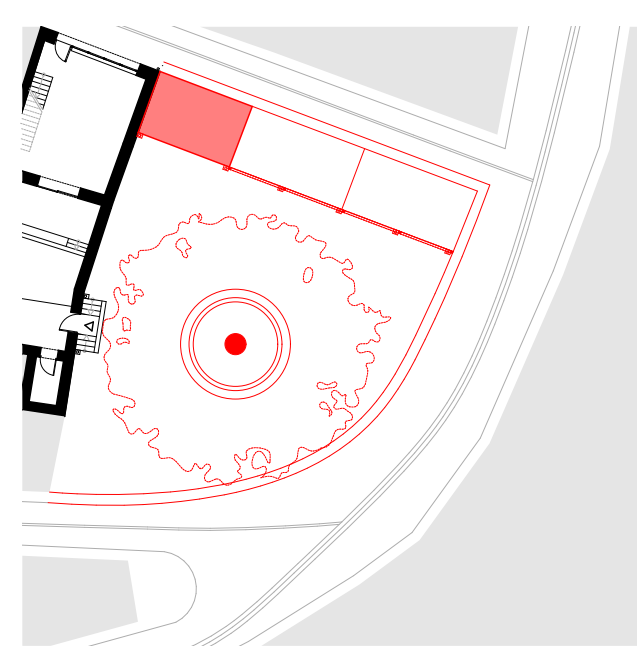
# Intentions

Programme



Un commerce en RDC, un logement à l'étage et une chambre d'hôte dans l'annexe liée au logement.

La Place du 1er Mai



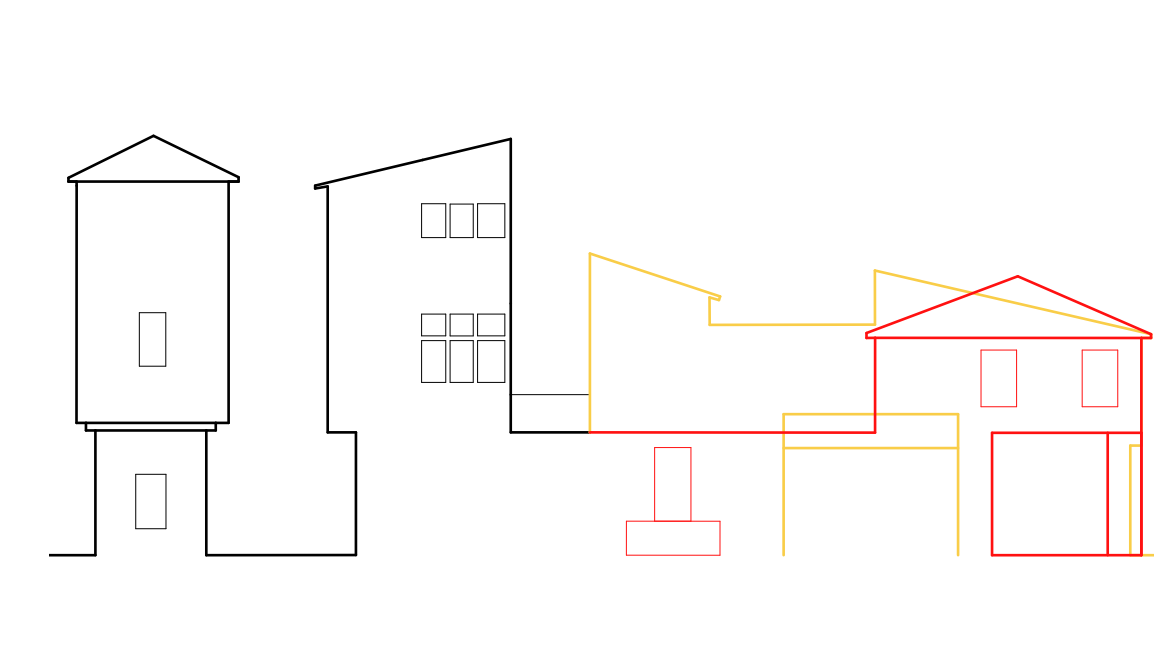
Aménagement simple conservant deux places

Destructions



Faire entrer la lumière et favoriser l'espace du jardin.

La Façade du 1er mai



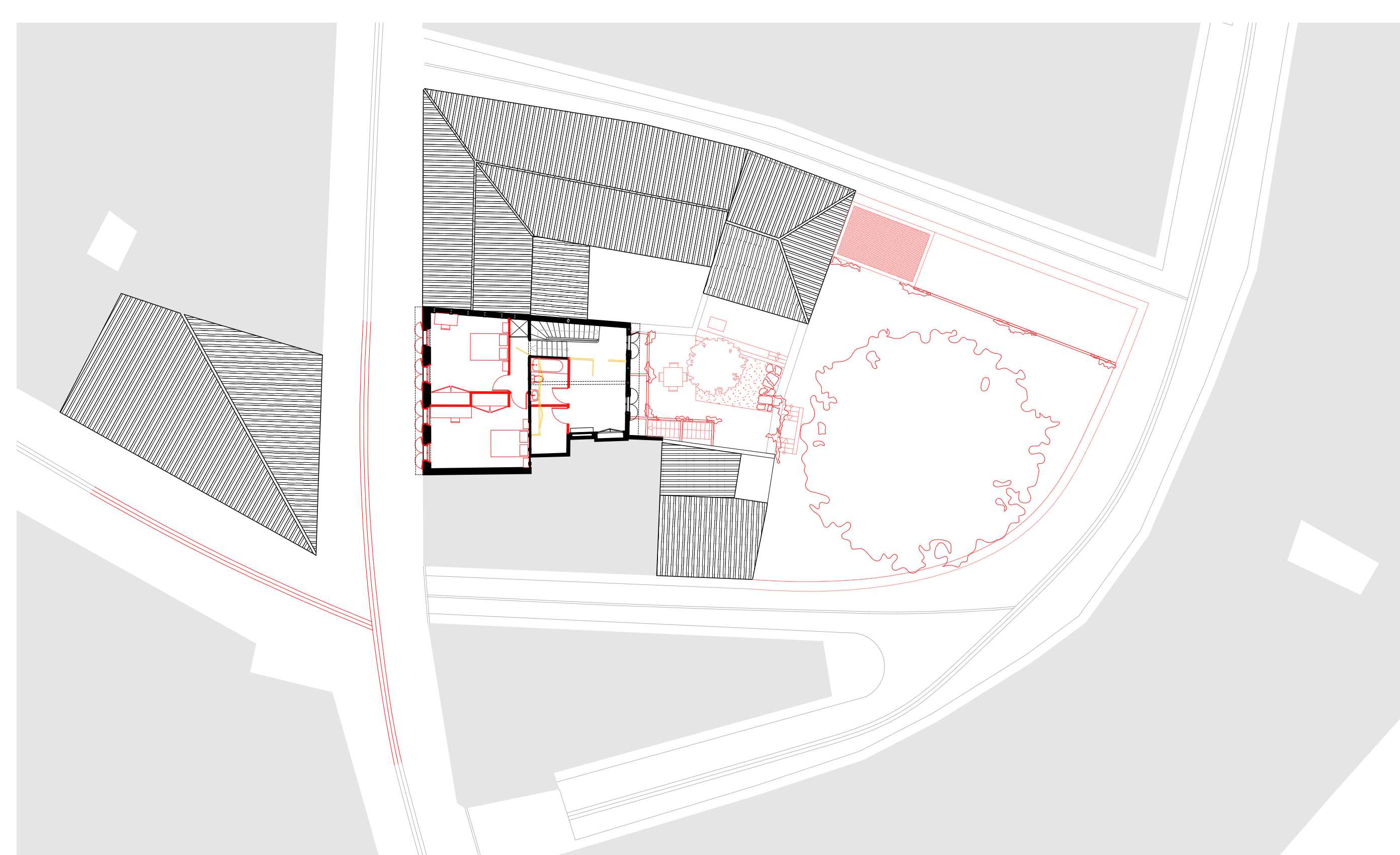
Harmonisation de la façade arrière

# Projet

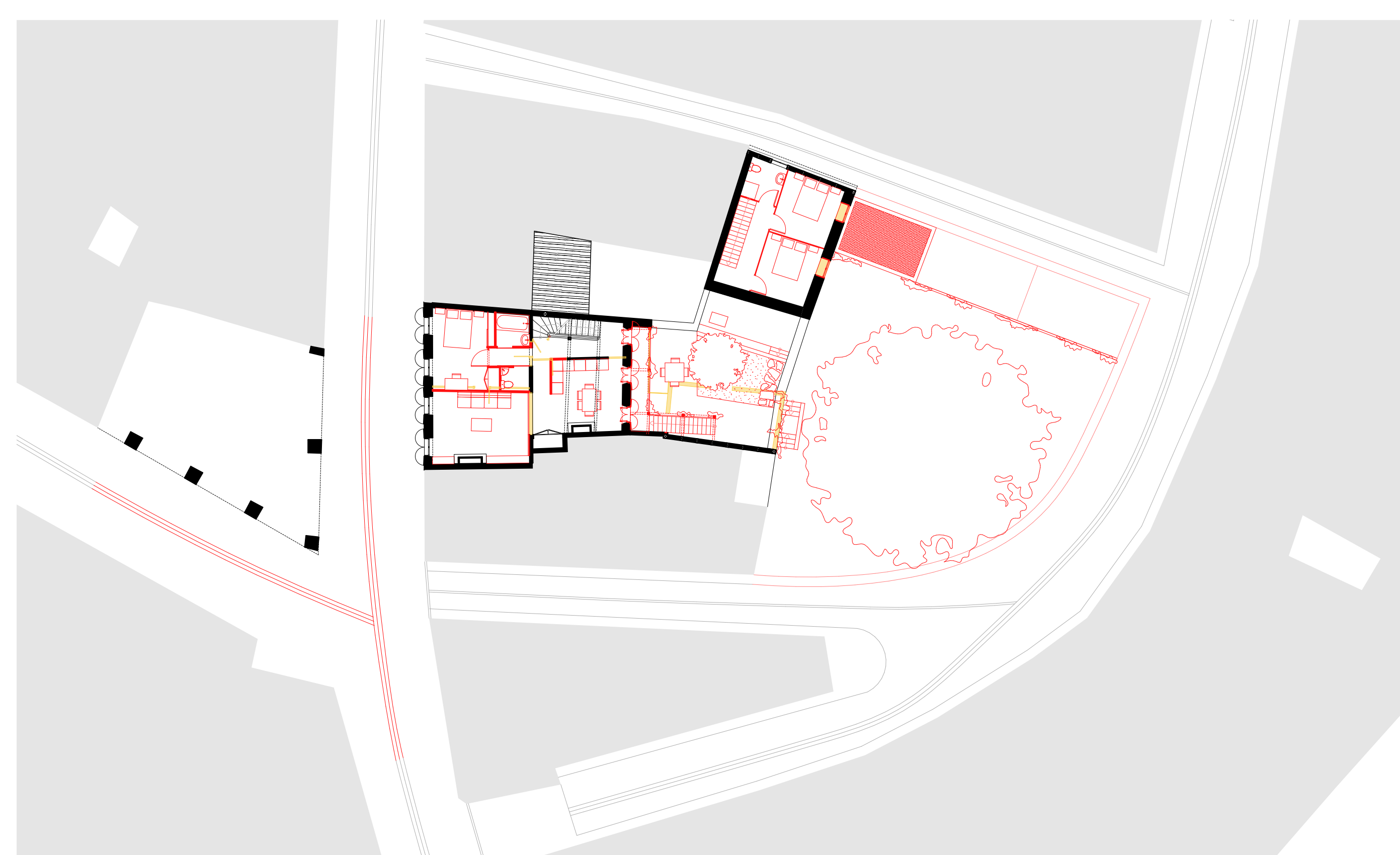


Parcelle proche du boulevard

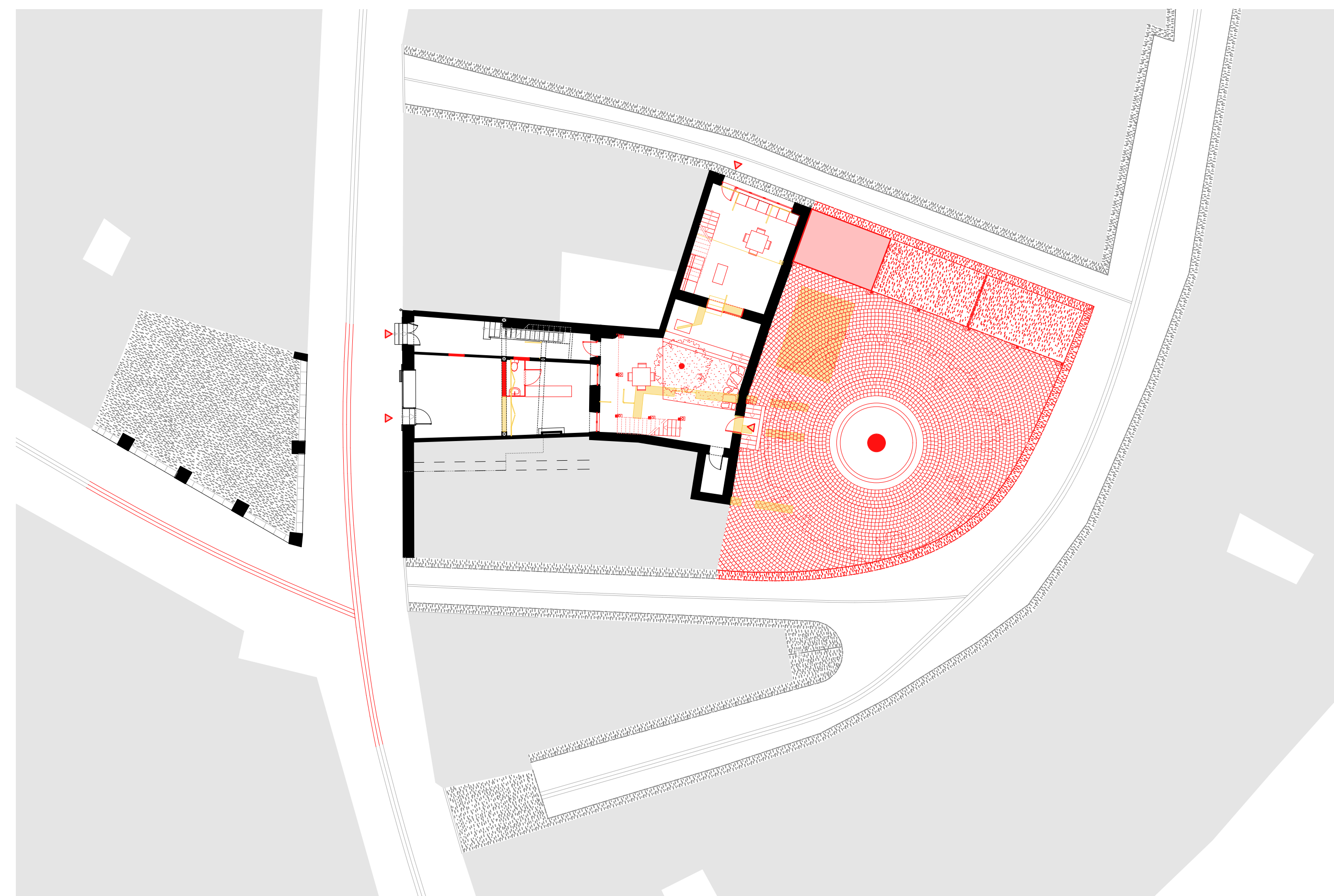
1:500



Un étage plus lumineux

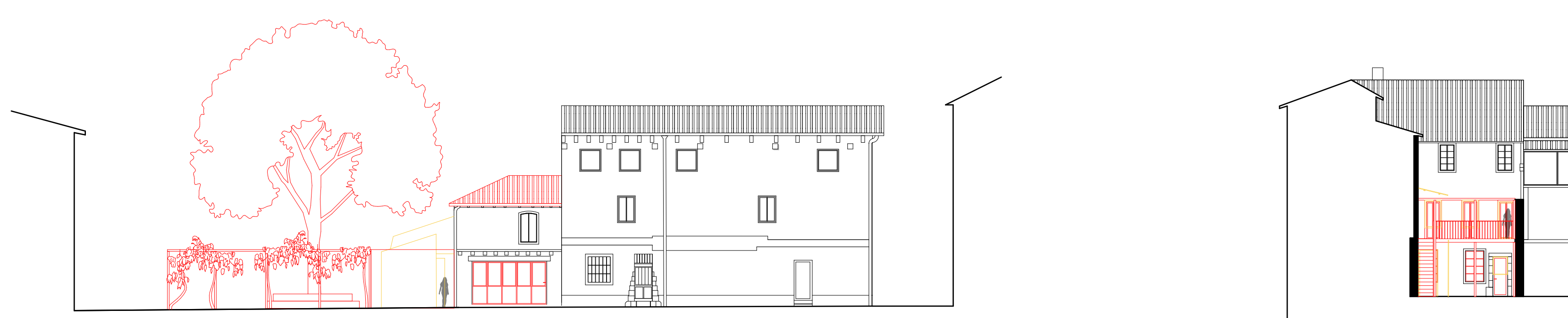


Un salon donnant sur la halle



La place du 1er mai agrémenté d'un érable

1:200



Façade rue Marceau peu modifiée

Modification des percements



Remaniement des ouvertures au R+2

Suppressions des murs pignons de la maison

1:200



Façade agrémentée de Glycine

Une entrée commune pour la maison et la chambre d'hôte



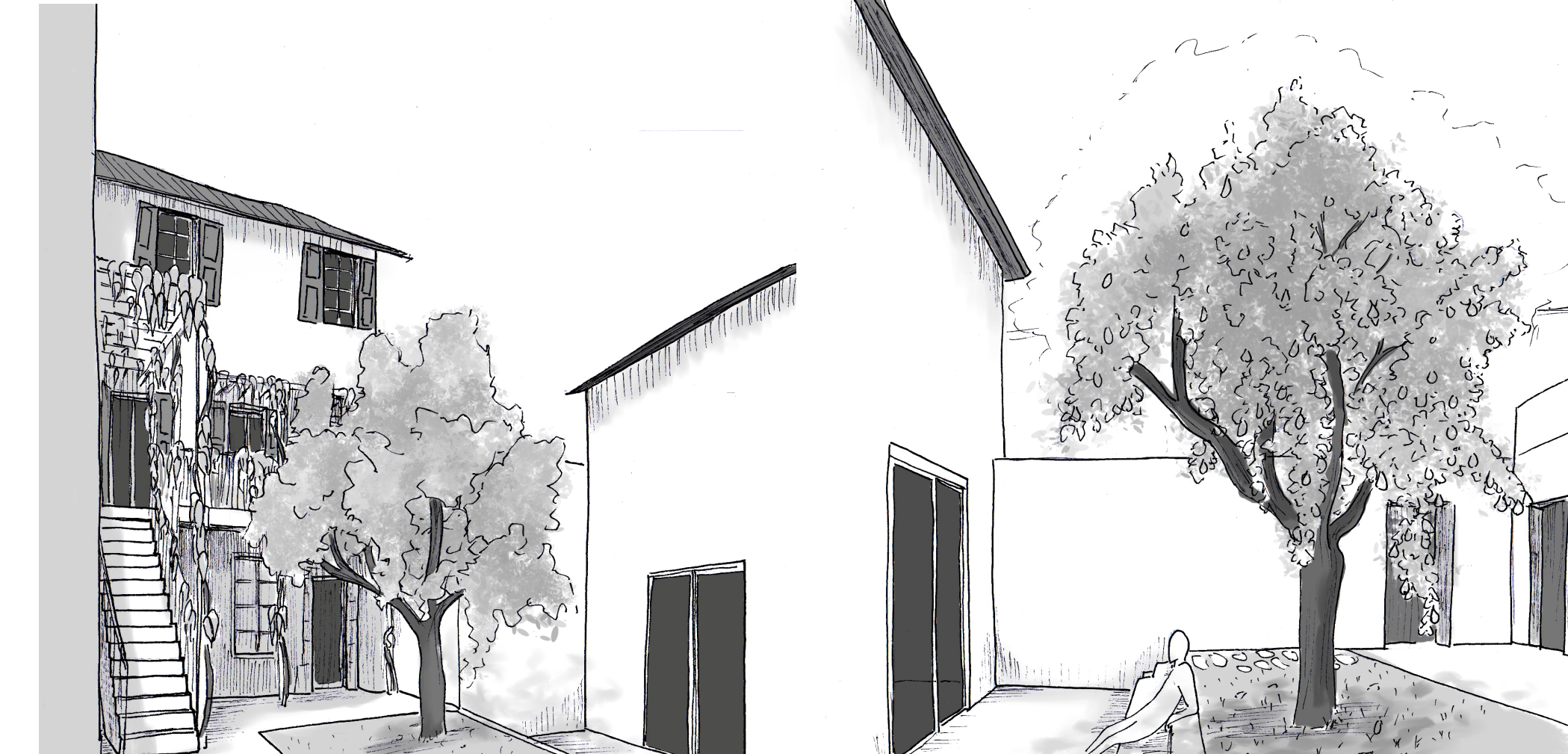
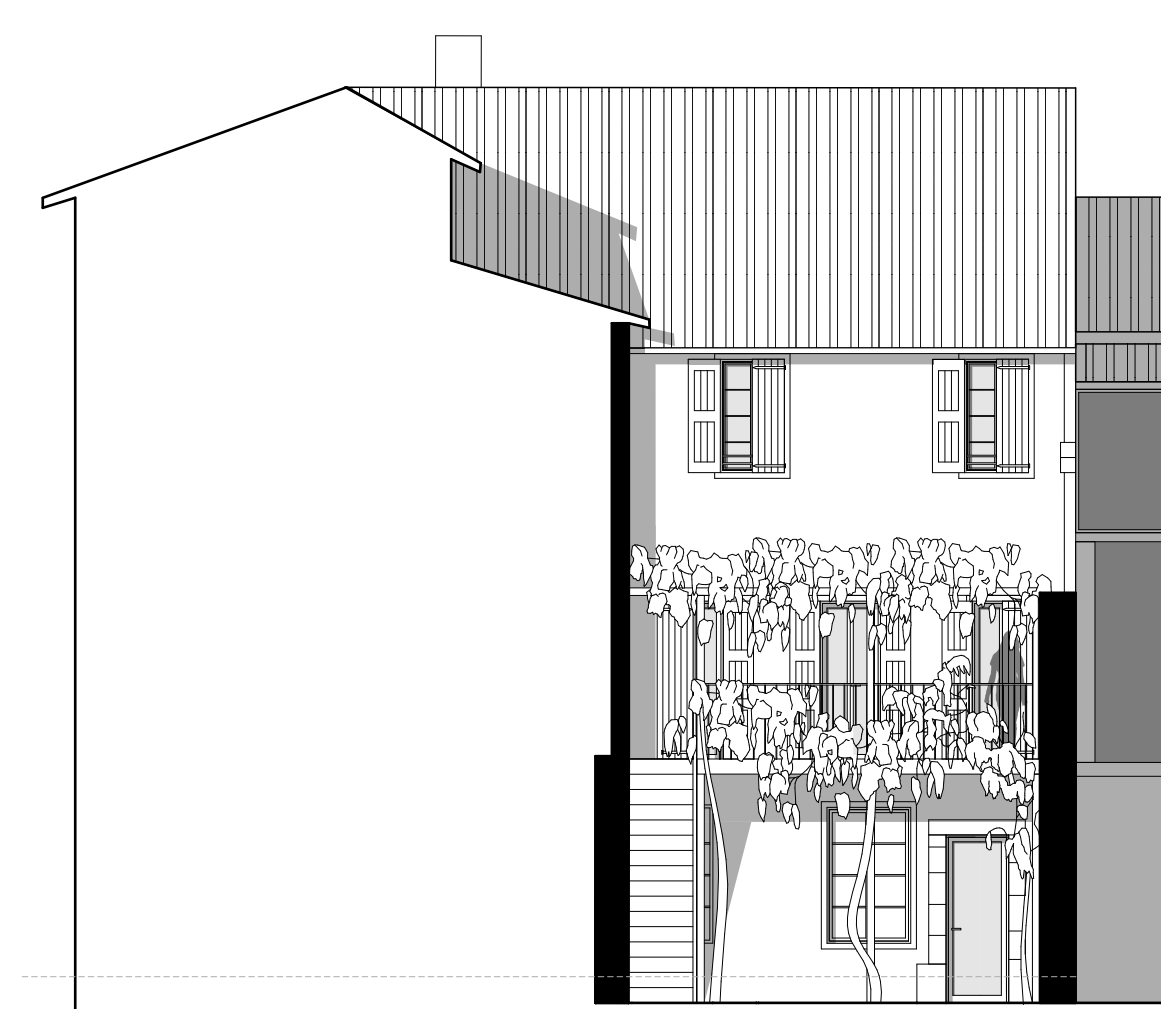
Façade conservant son style original

Entrées principales sur la rue Jean-Jaurès



Entrée principale de la chambre d'hôte sur la rue Marceau

Façade réenduite

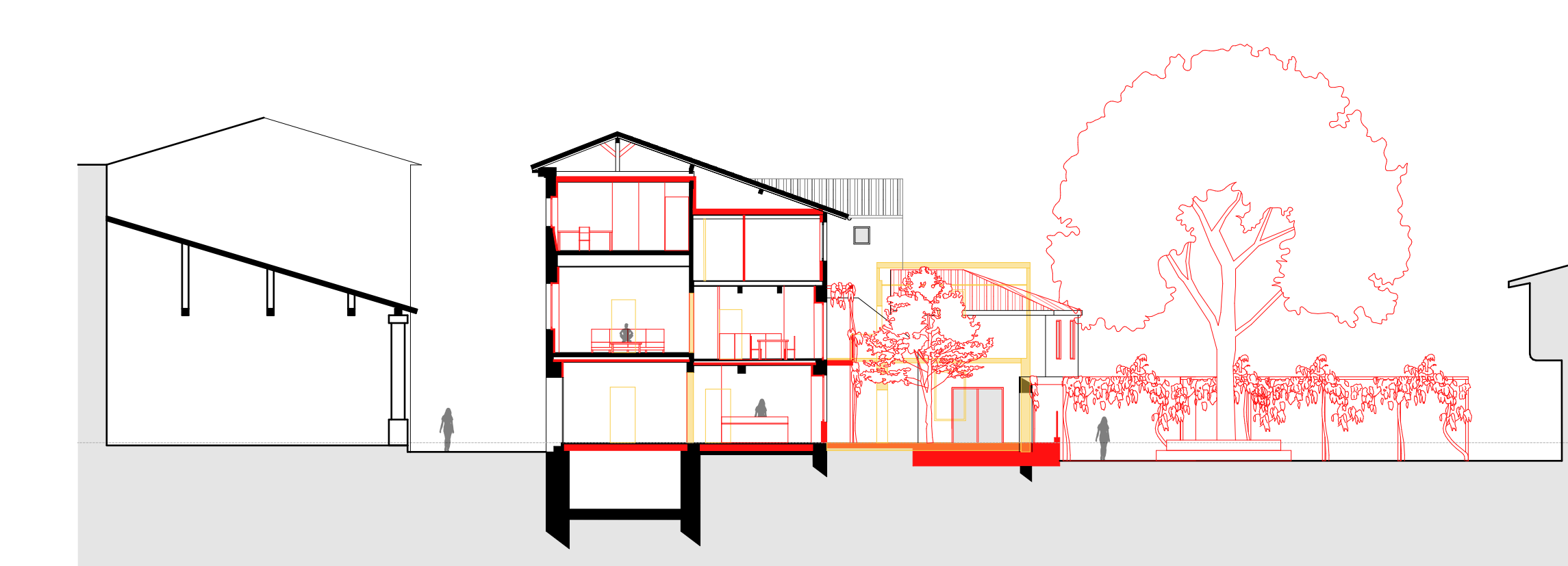
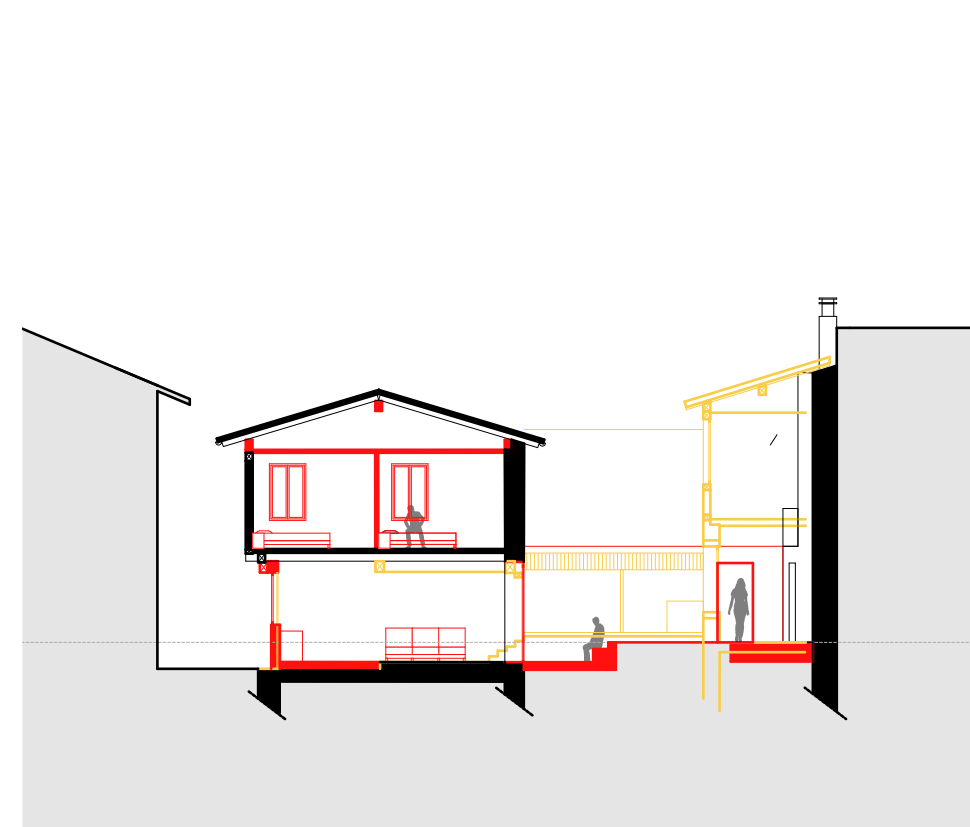


Un balcon au R+1

1:100

Un jardin commun à la chambre d'hôte et la maison

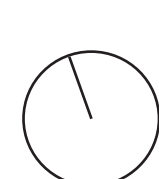
Terrasse au sud pour la chambre d'hôte



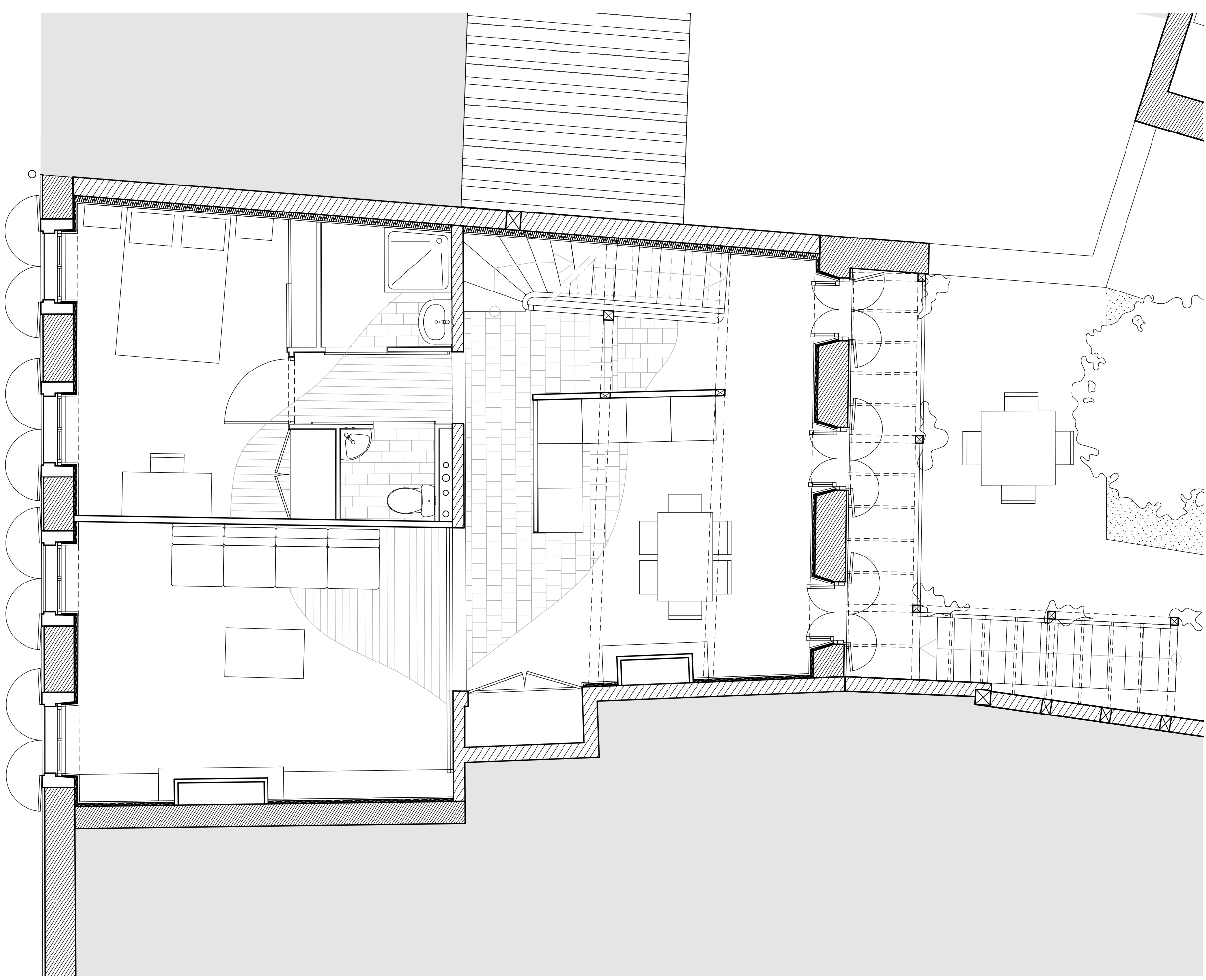
La chambre d'hôte ouverte sur le jardin et la rue Marceau

La maison ouverte sur la rue Jean-Jaurès et la place du 1er Mai

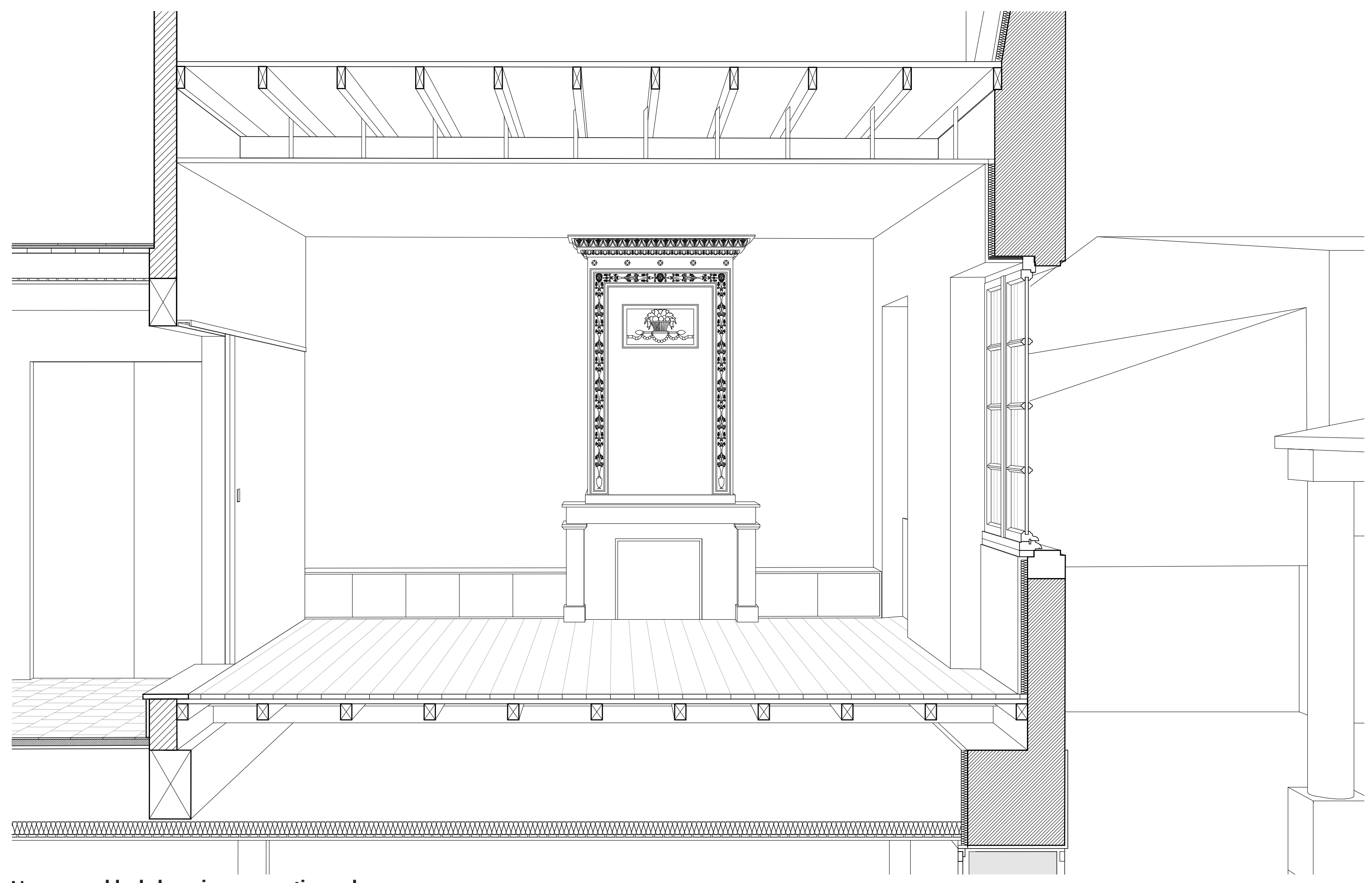
1:200



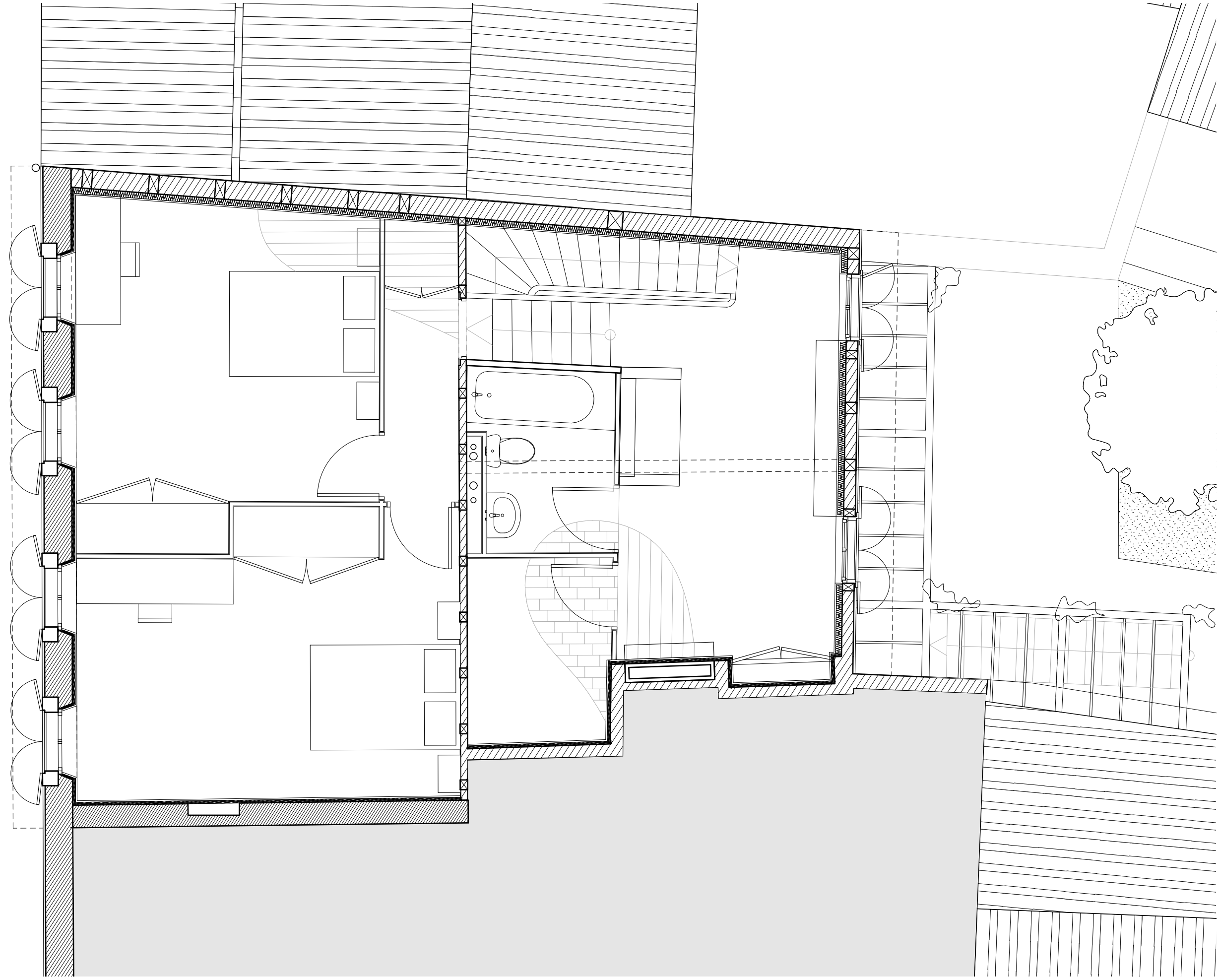




Deux grandes chambres au R+2



L'espace noble de la maison converti en salon



Un lien entre le R+1 et le jardin



Un commerce en rez-de-chaussée



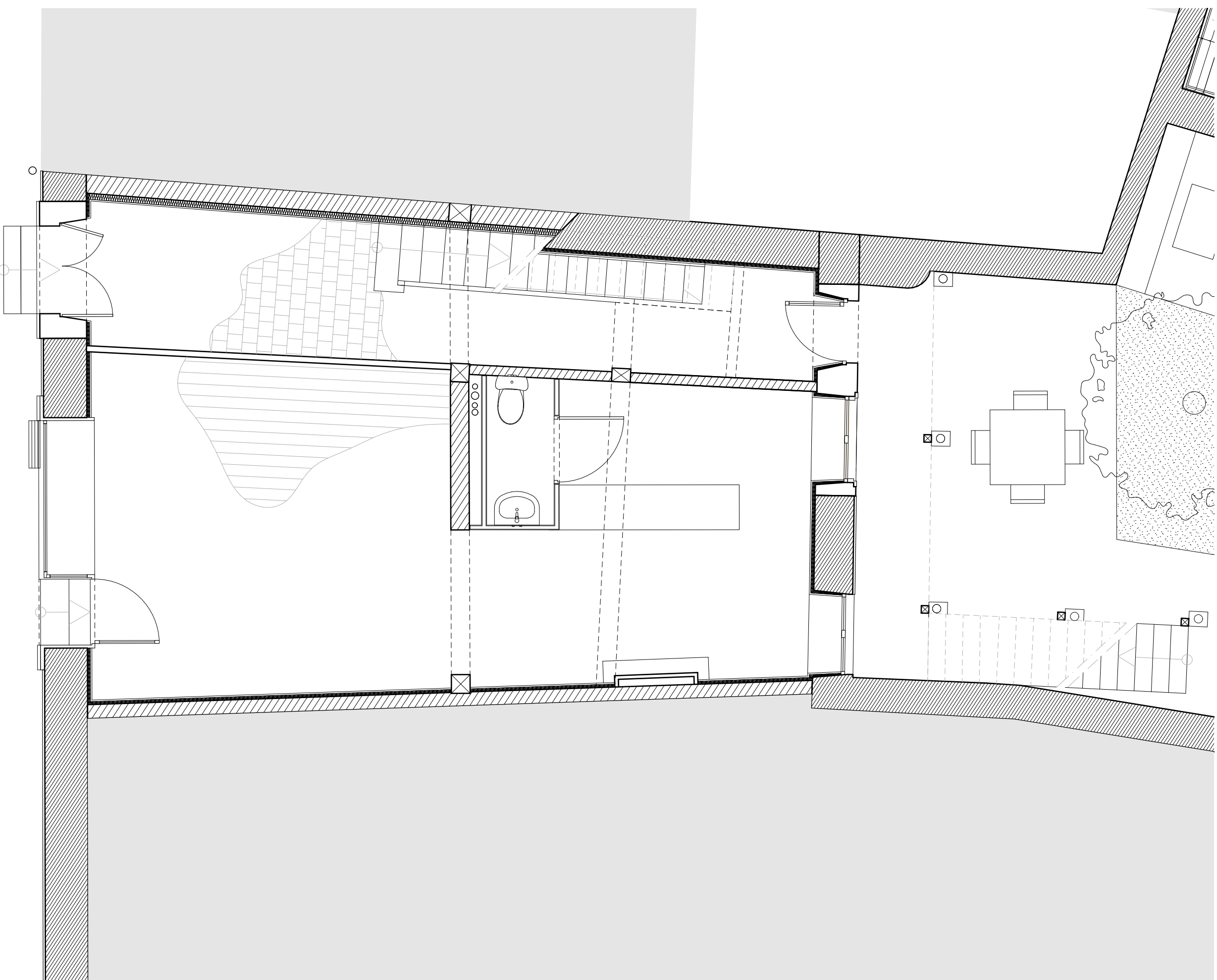
Un espace ouvert au R+2



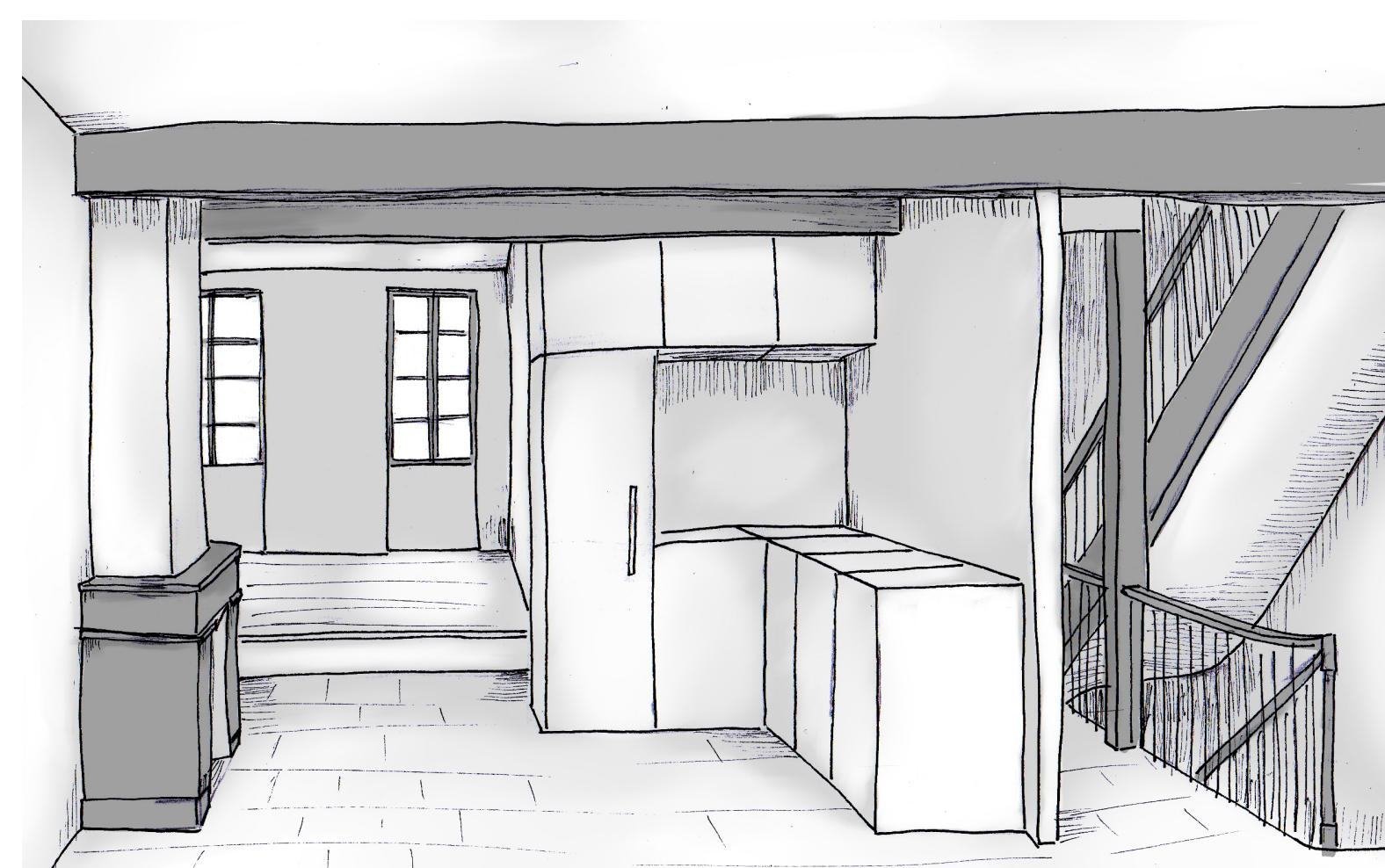
De grandes chambres



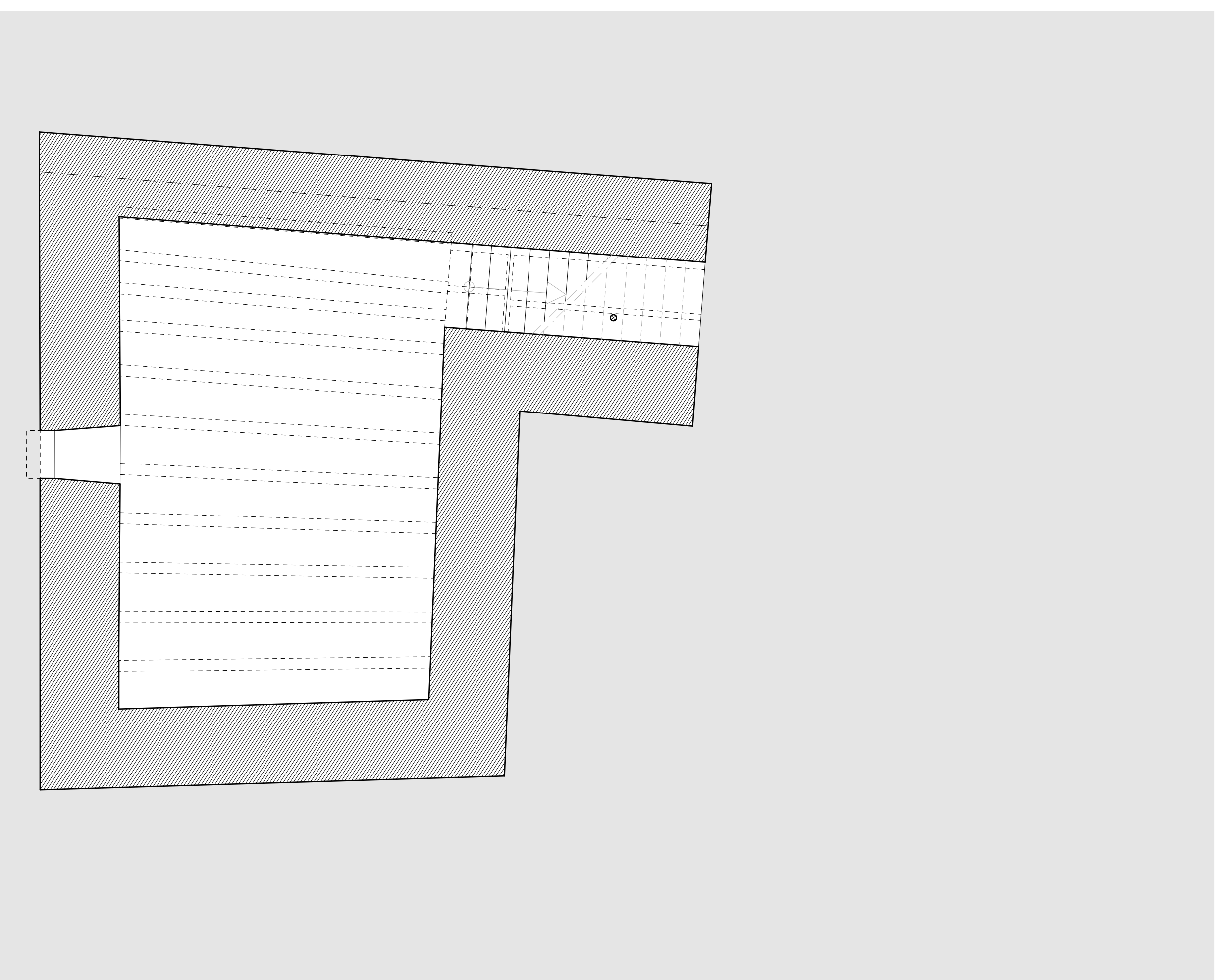
Une traversée vers le jardin



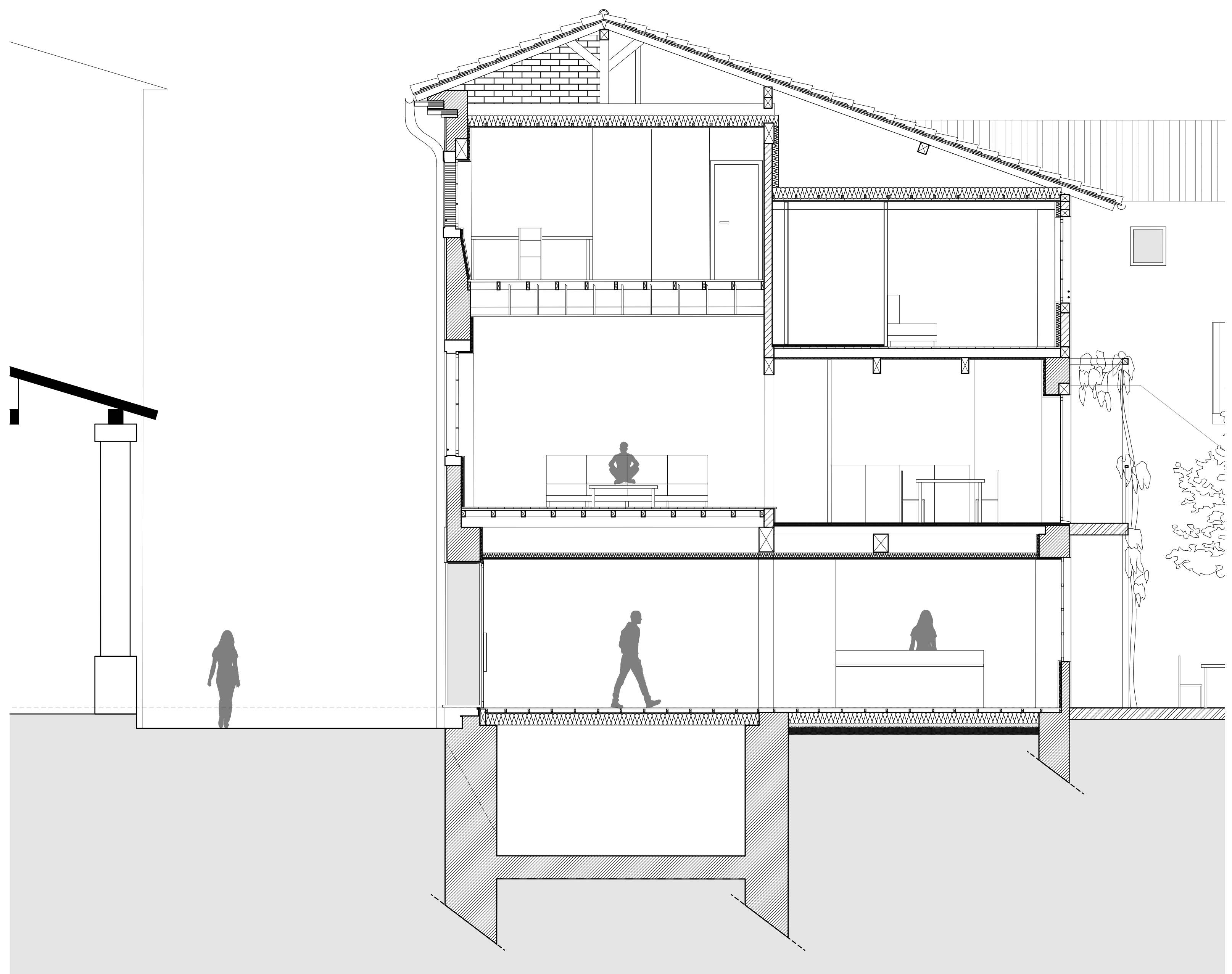
Une traversée entre la rue Jean-Jaurès et le Jardin



Un espace commun transversant



Un espace de stockage au sous-sol



Un commerce au RDC et un T4 aux étages

1:50

1:50