



FAÇADES RUE JEAN JAURÈS 1:100

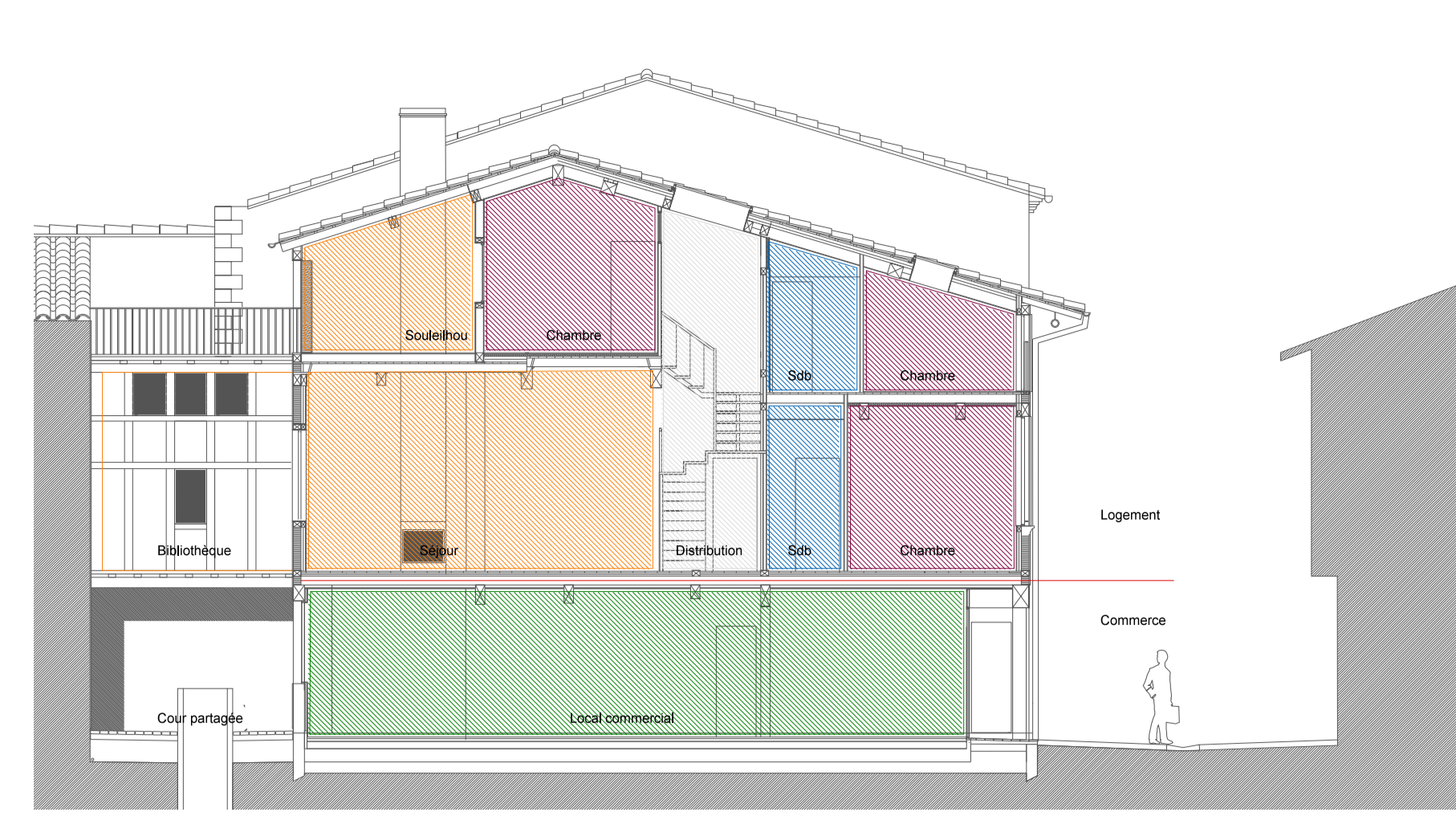
PRECONISATIONS URBAINES

- Maintenance de la Rue Jean Jaurès comme axe d'activité majeur du bourg
- maintien et création de **rez commerciaux**
- la rue comme un **plateau libre**, sur une **matérialité unie**, ouvert au déambulations
- Développement des **espaces ouverts intégrés au bâti**
- Éclaircissement** et partage des espaces extérieurs ouverts en **cœur d'îlot**
- Le **végétal** comme des touches **ponctuelles**
- Diversification des types de logements** pour créer une mixité sur la rue
- Ravalement** des façades, **cohérence** des matériaux et teintes.

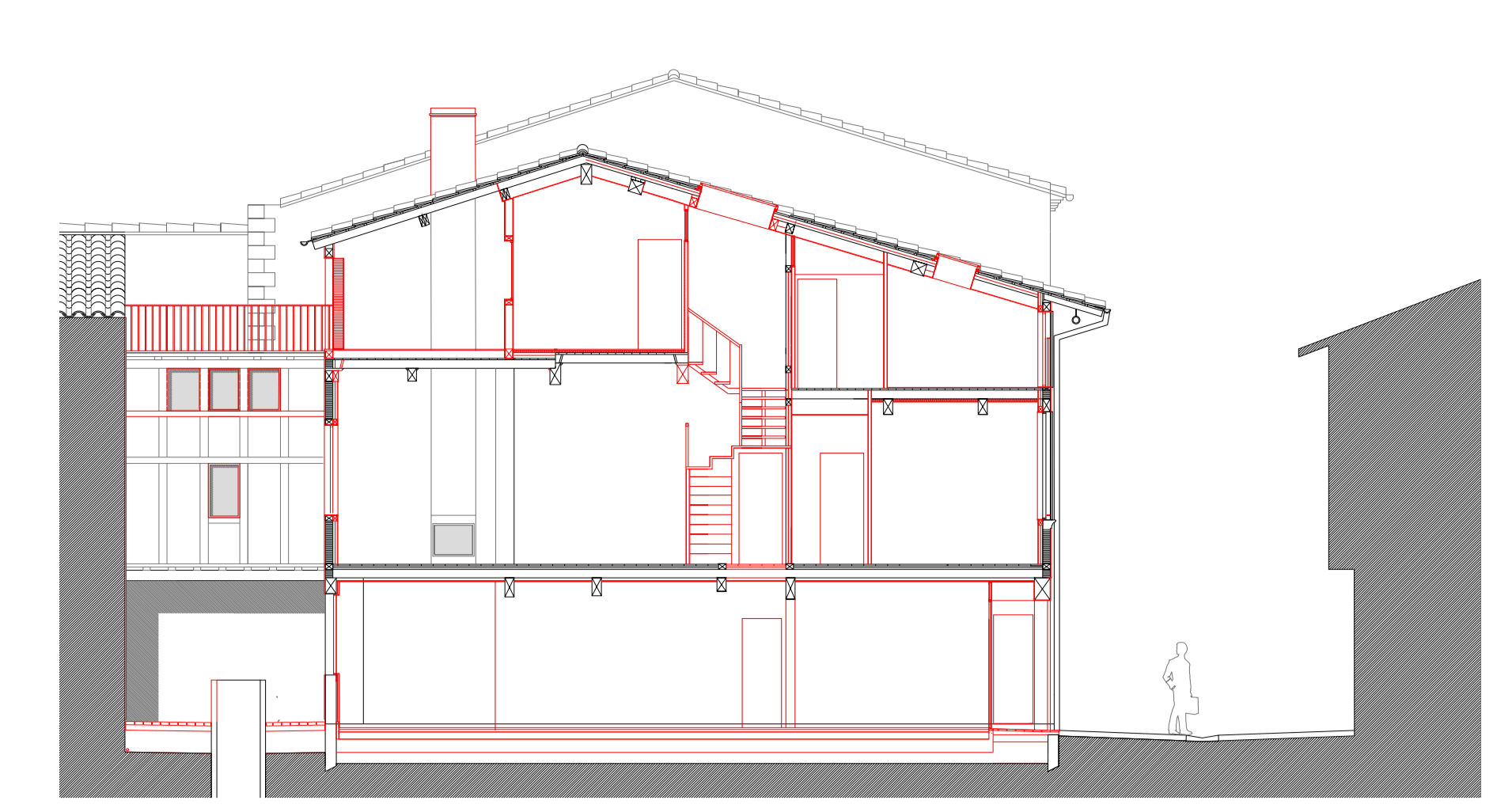
LABRUGUIÈRE, 11 RUE JEAN - JAURÈS
LOCAL DE COMMERCE ET MAISON SUR DEUX NIVEAUX



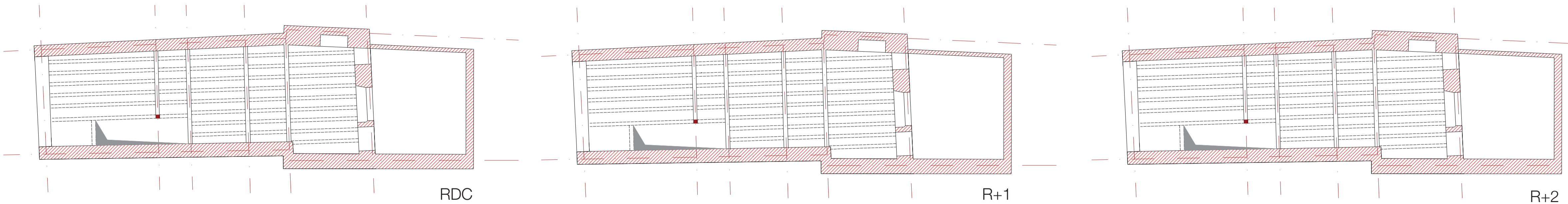
ÉTATS DES DÉMOLITIONS 1:100



ÉTAT PROGRAMATIQUE 1:100



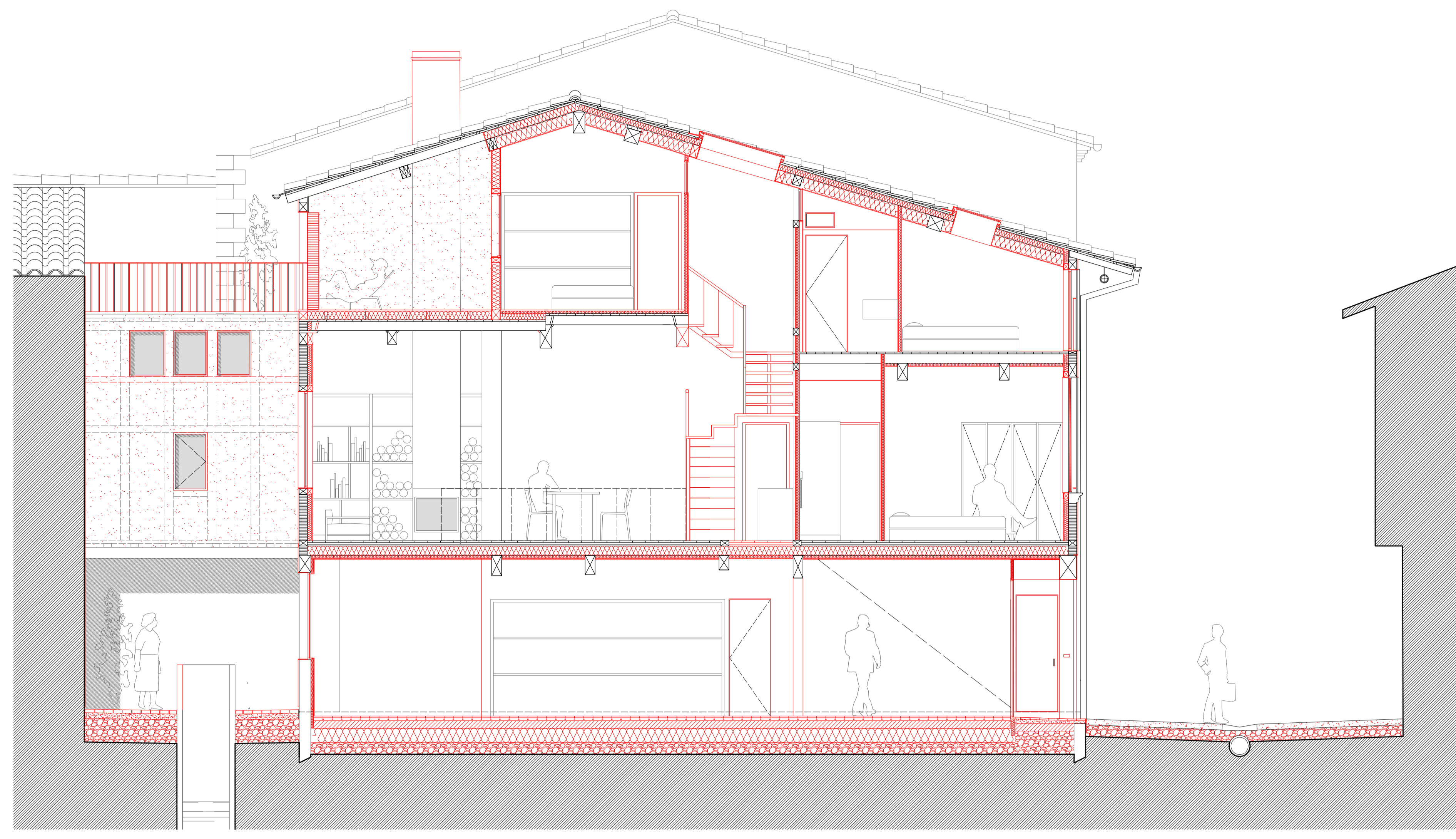
ÉTATS DES CRÉATIONS 1:100



PLANS DE STRUCTURE 1:100

PROGRAMME ET SURFACES

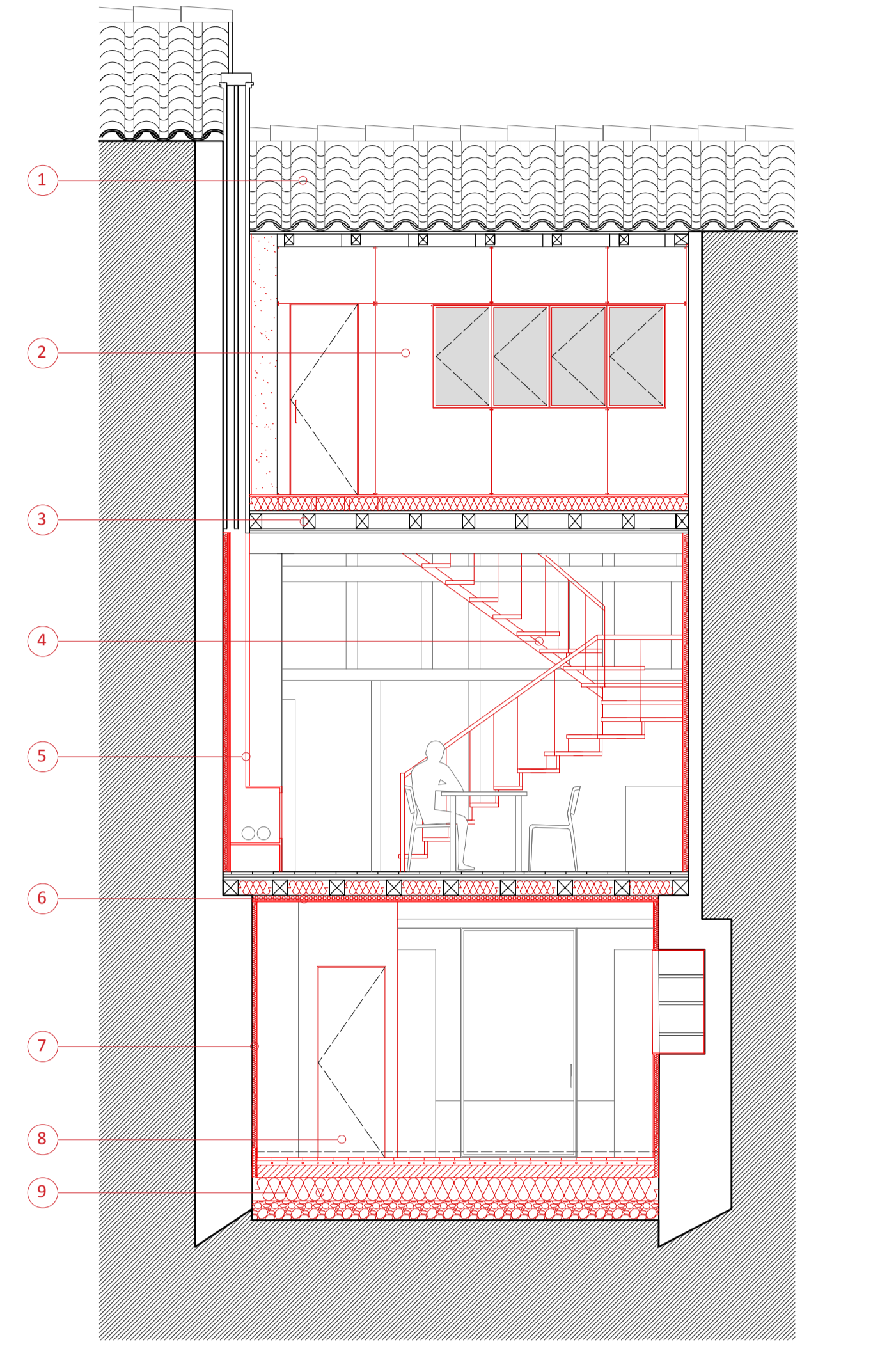
Logement T4	86m2	Logement T4	86m2
Séjour	30m2	Séjour	30m2
Galerie bibliothèque	5m2	Galerie bibliothèque	5m2
Chambre R+1	11m2		
Salle de bain R+1	2,5m2		
Rangement	2,5m2		
Chambre R+2	11m2		
Chambre R+2	10m2		
Salle de bain R+2	5m2		
Souleilhou	16m2		
Balcon	5m2		



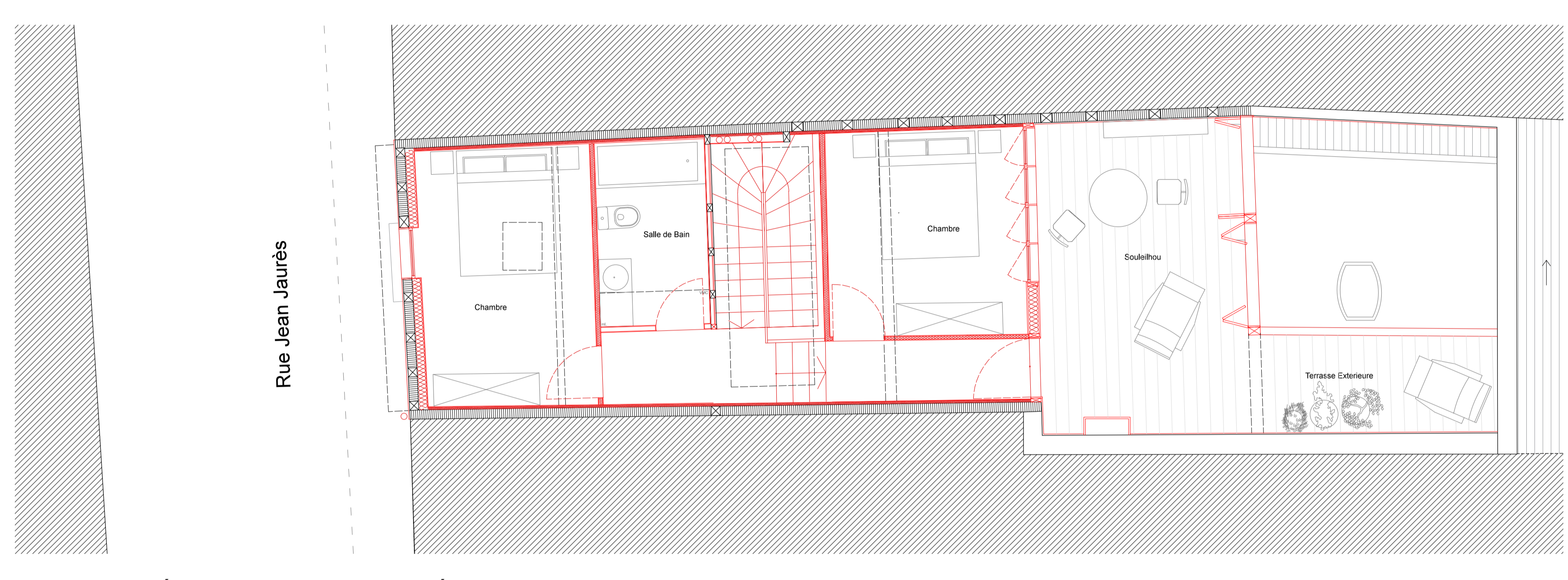
COUPE LONGITUDINALE 1:50

LÉGENDE, ÉLÉMENTS PARTICULIERS

- 1- Réfection de la toiture existante
- 2- Façade secondaire créée structure bois et bardage métal
- 3- Restauration du plancher/ plafond ancien, conservation des éléments particuliers (moultres, dosoirs...)
- 4- Ouverture d'une trémie et disposition d'un nouvel escalier perpendiculaire
- 5- Réfection et prolongation du conduit de cheminée
- 6- Coupure commer/logement, isolation thermique (laine de bois, phonique (lège), incendie (placo))
- 7- Isolation thermique mitoyenne, ouate de cellulose
- 8- Bande technique, structure bois
- 9- Reprise de la dalle de sol : hérisson, isolant, pré-dalle, plancher chauffant et restitution du solier terre cuite
- 10- Ré-établissement du massif de cheminée
- 11- Ouverture de la façade supérieure, création d'une galerie couverte et disposition d'un garde corps métallique
- 12- Ouverture de jour dans la façade supérieure de la galerie
- 13- Création de baies entre les éléments de structure existants, uniformisation du vocabulaire des cadres métalliques.
- 14- Ouverture de la façade basse maçonnée (en correspondance des niches intérieures)
- 15- Reprise du sol de la cour, dépose de la dalle actuelle et établissement d'un sol pavé.



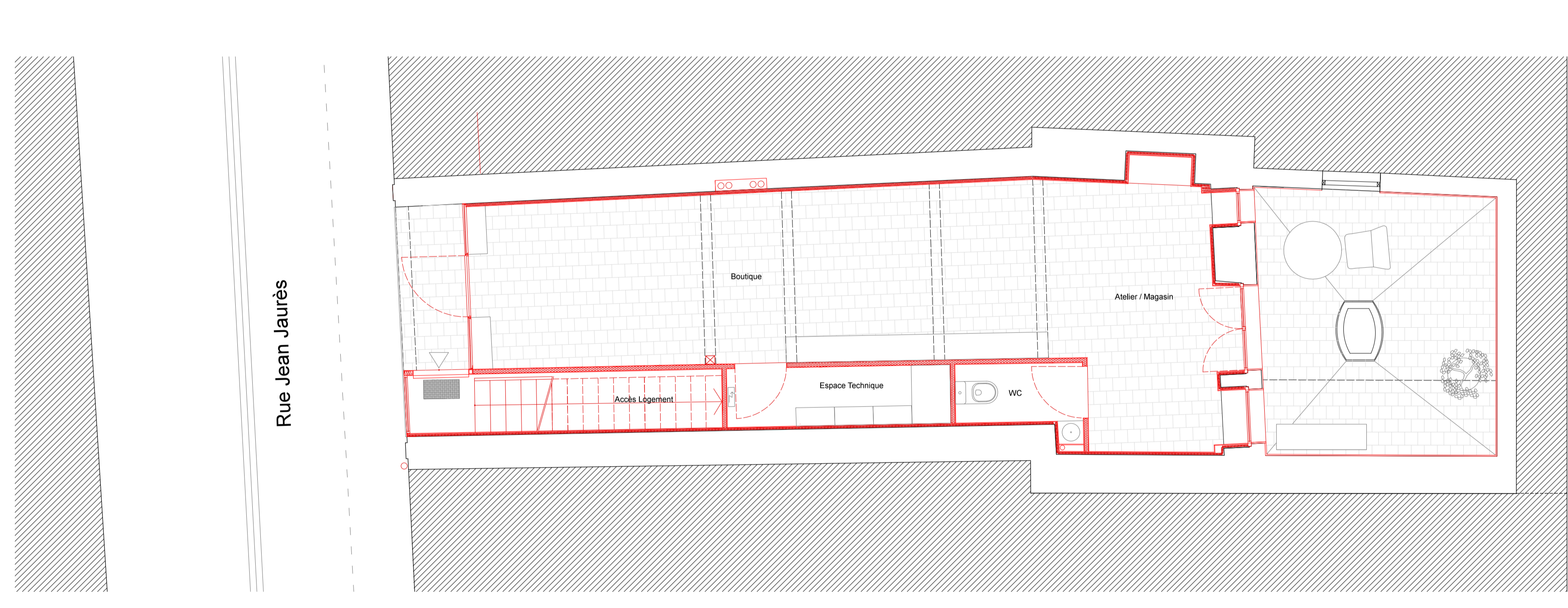
COUPE TRANSVERSALE 1:50



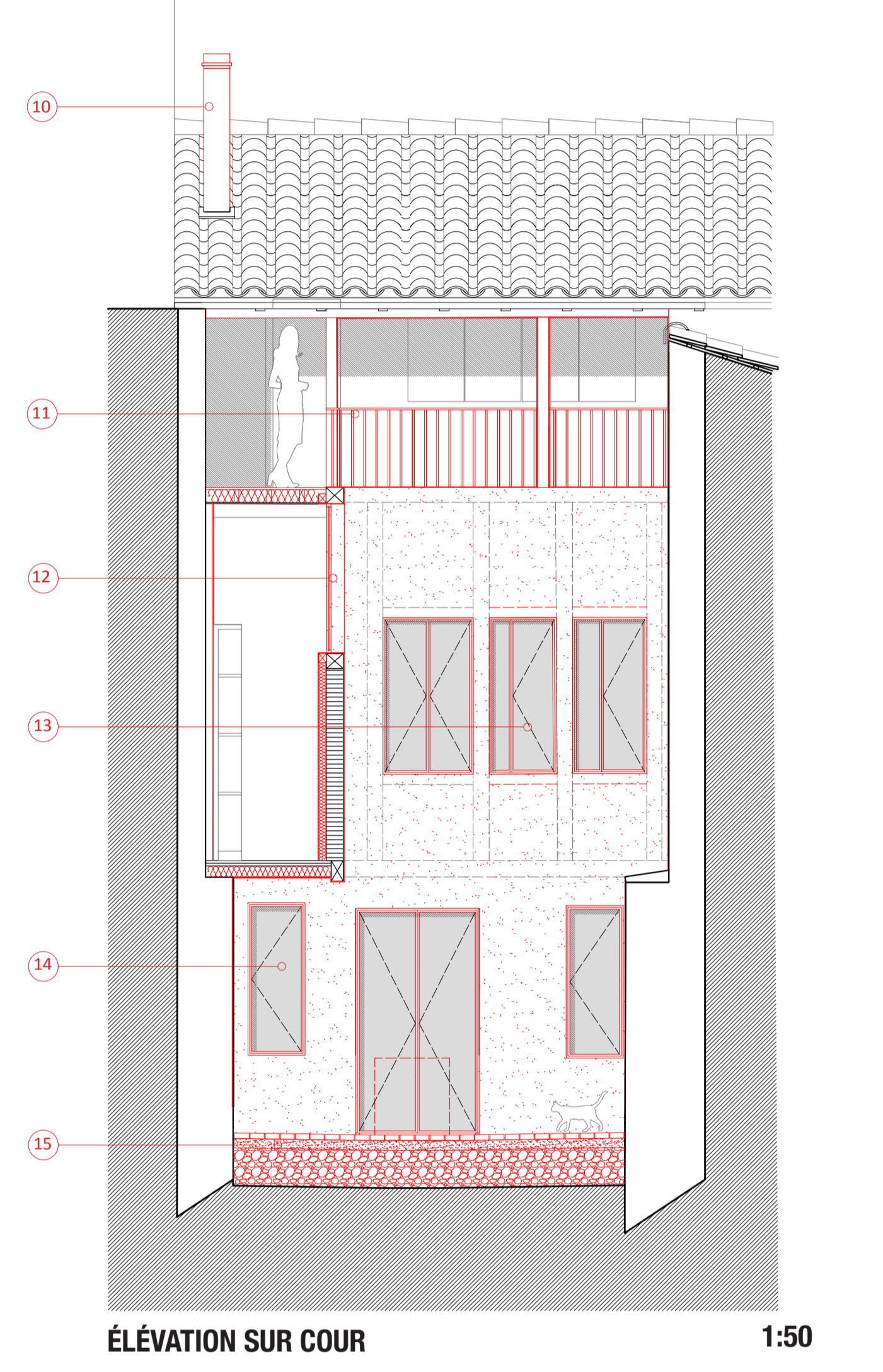
PLAN DU SECOND ÉTAGE, LOGEMENT ET ESPACE EXTÉRIEUR 1:50



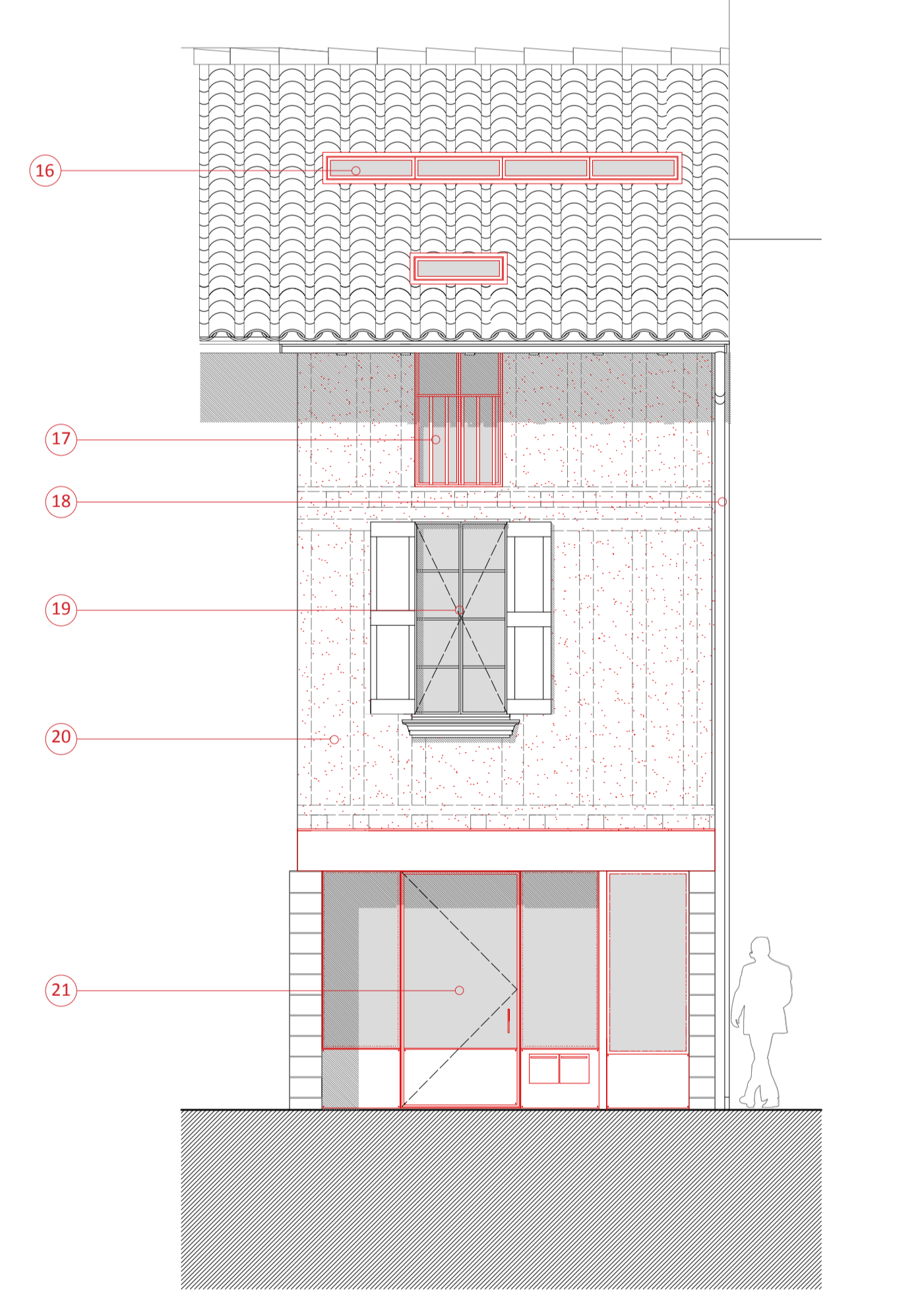
PLAN DU PREMIER ÉTAGE, LOGEMENT 1:50



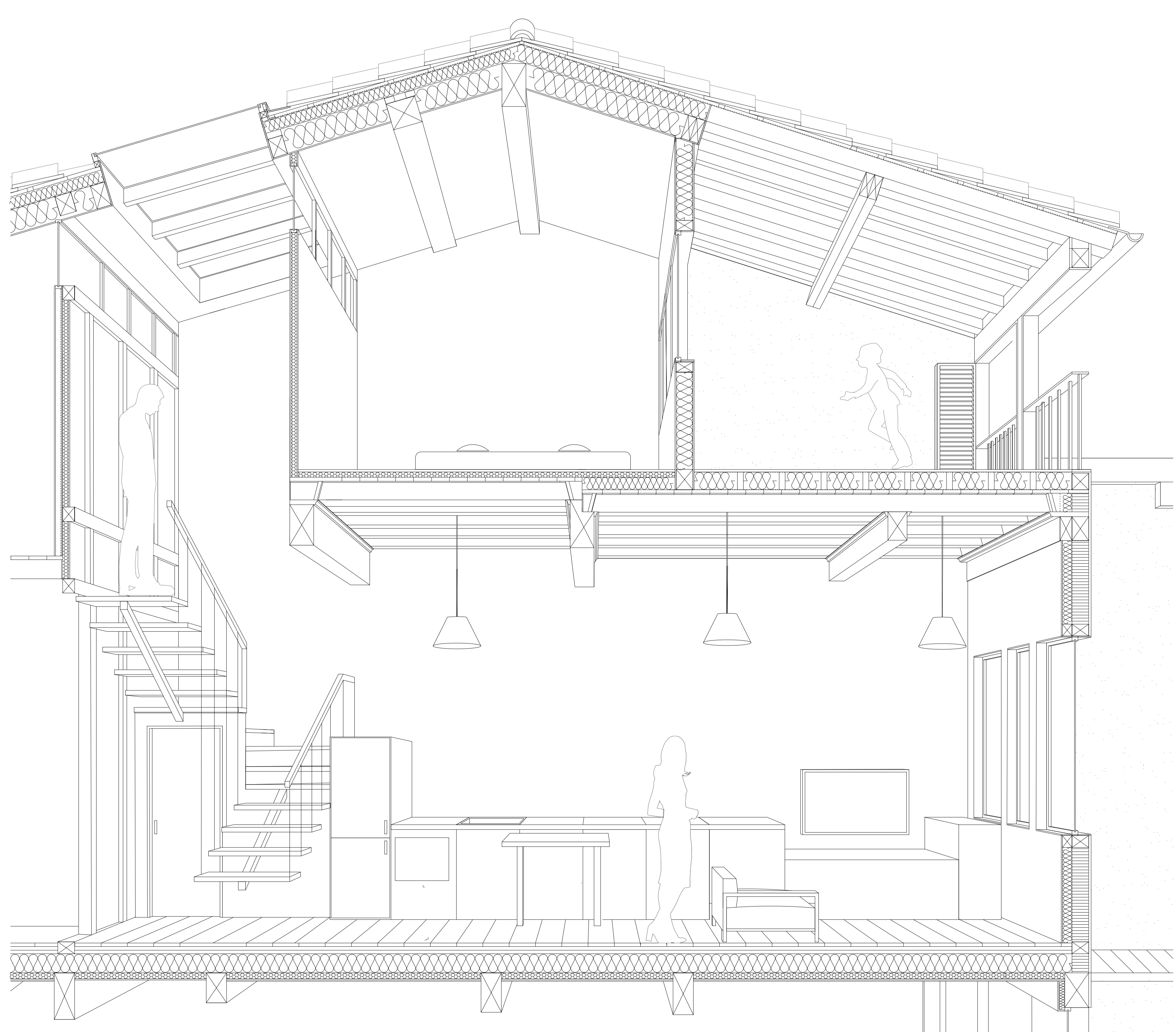
PLAN DE REZ DE CHAUSÉE, LOCAL COMMERCIAL ET COUR 1:50



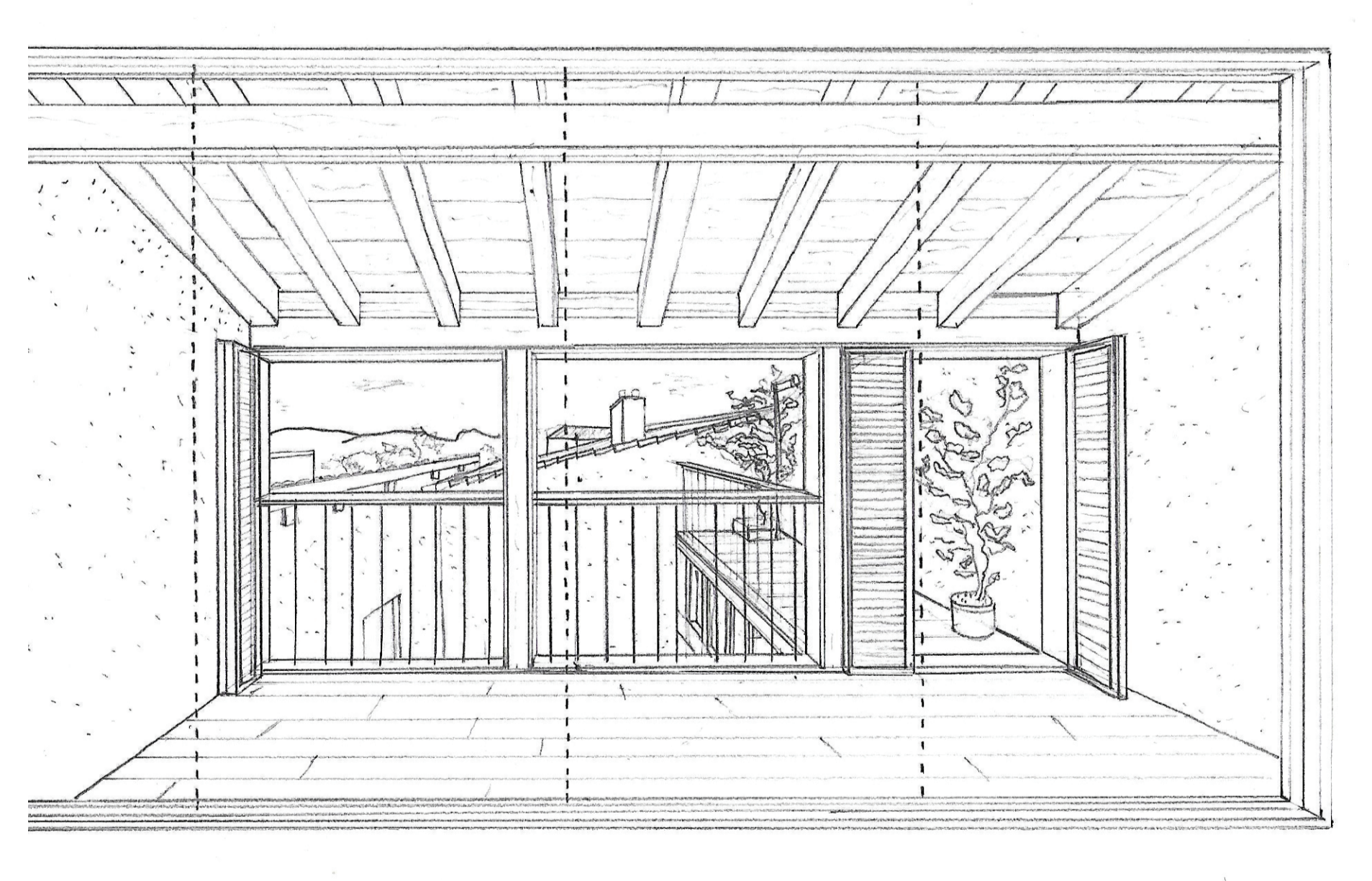
ÉLEVATION SUR COUR 1:50



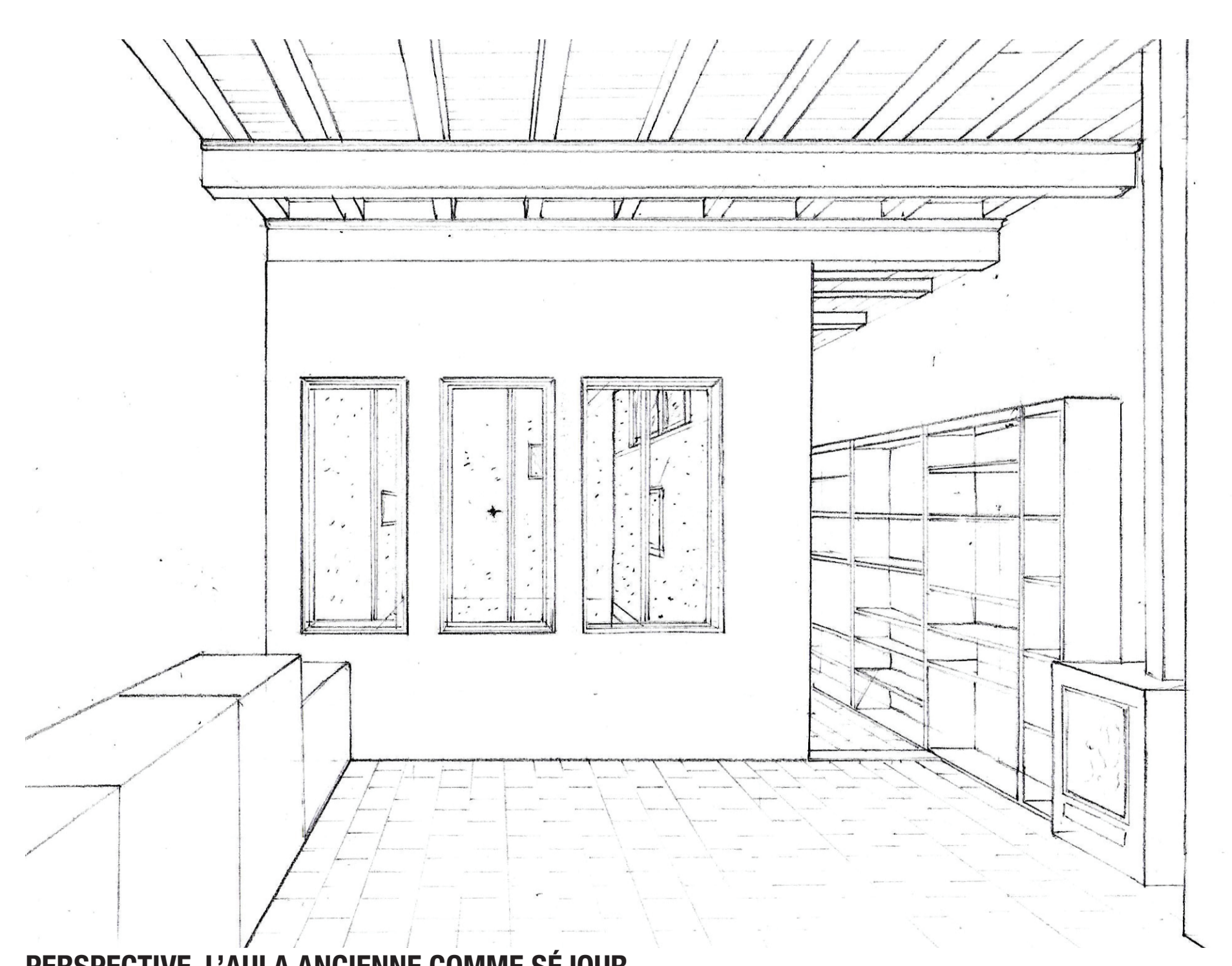
ÉLEVATION RUE JEAN JAURÈS 1:50



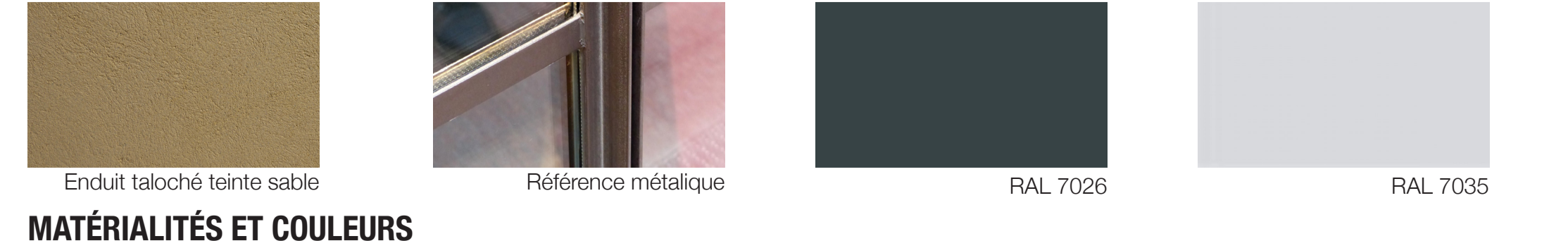
DÉTAIL PERSPECTIF, UN LOGEMENT EN DUPLEX, AULA, PUIT DE JOUR ET SOULEILHOU 1:20



PERSPECTIVE, UN SOULEILHOU OUVERT SUR LE PAYSAGE



PERSPECTIVE, L'AULA ANCIENNE COMME SÉJOUR



MATÉRIALITÉS ET COULEURS