





# LES PLATEAUX DE JEUX

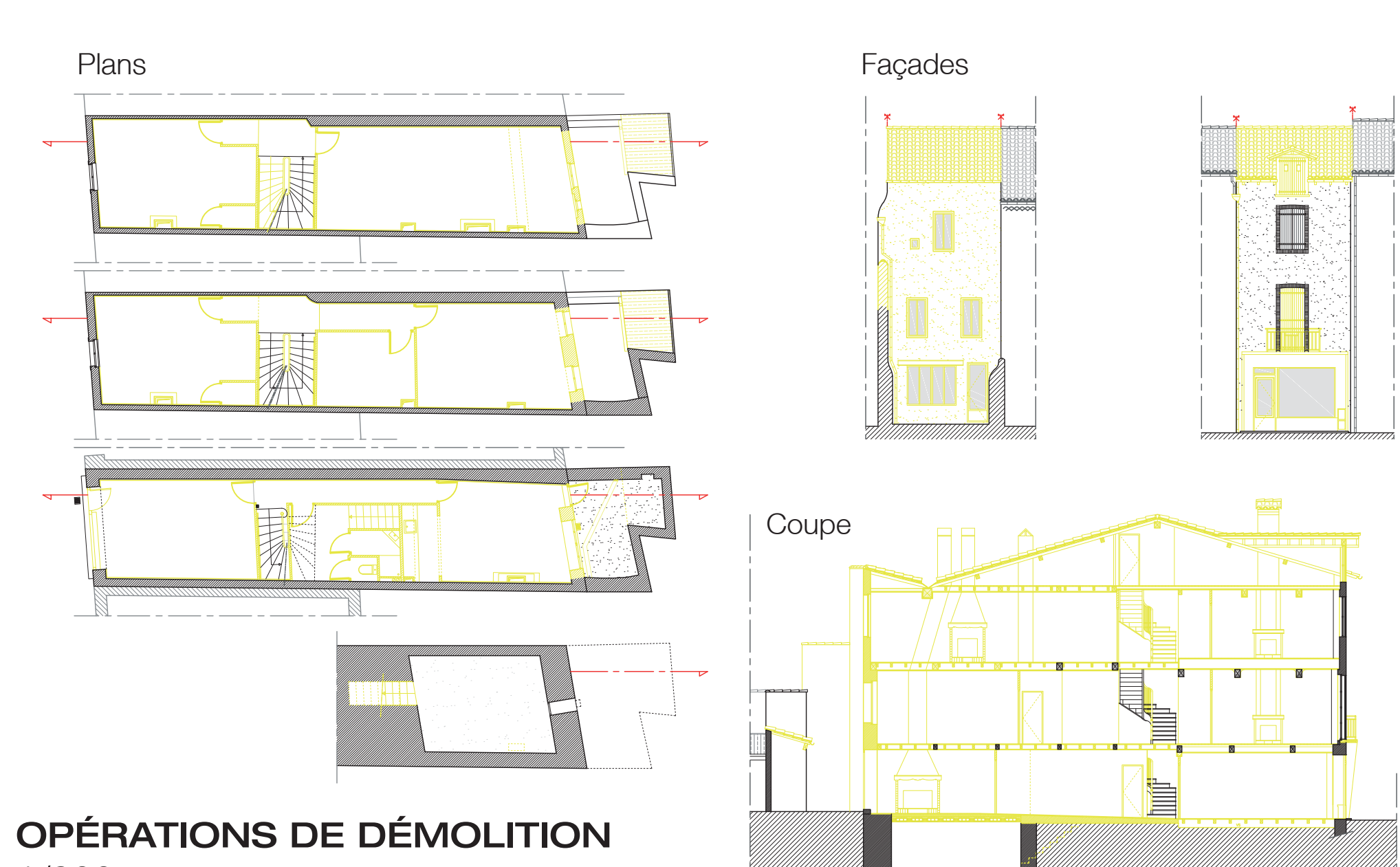
## 5 RUE JEAN JARES



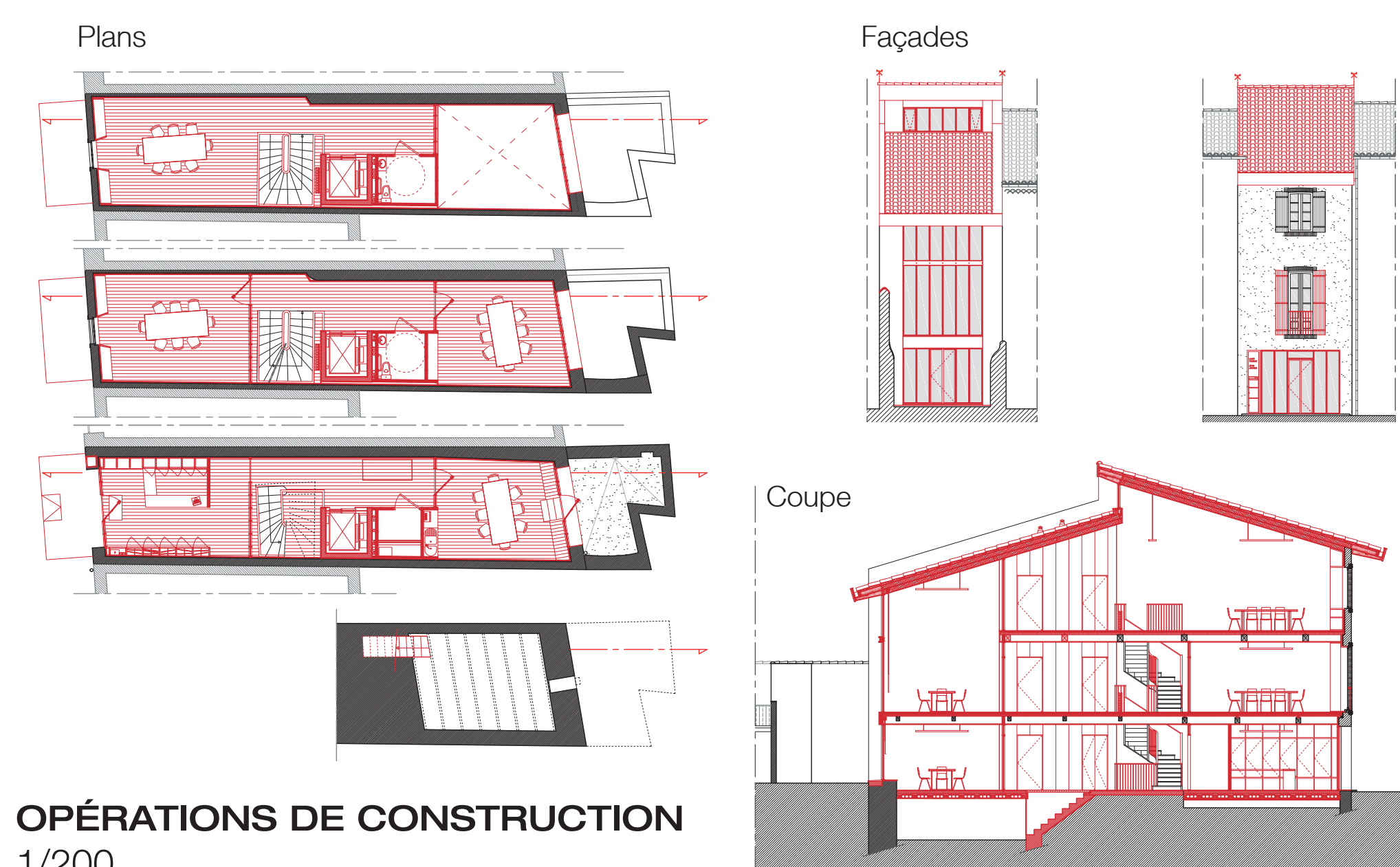
PLAN MASSE  
1/200



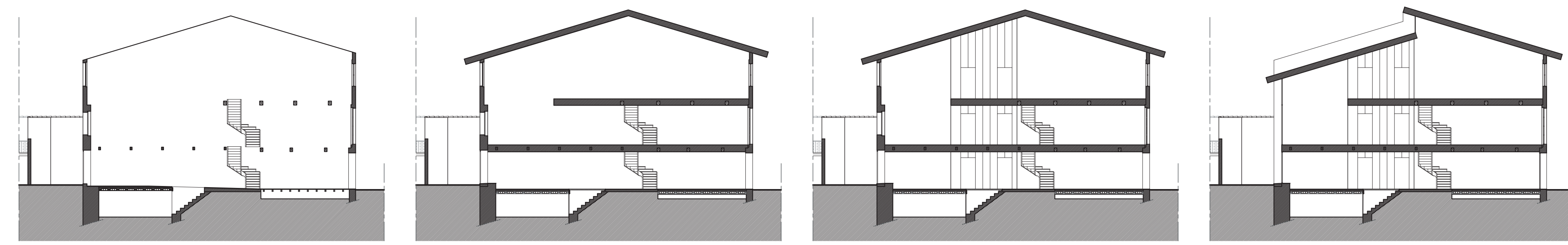
CONTEXTE URBAIN : FAÇADES RUE JEAN JAURÈS  
1/200



OPÉRATIONS DE DÉMOLITION  
1/200

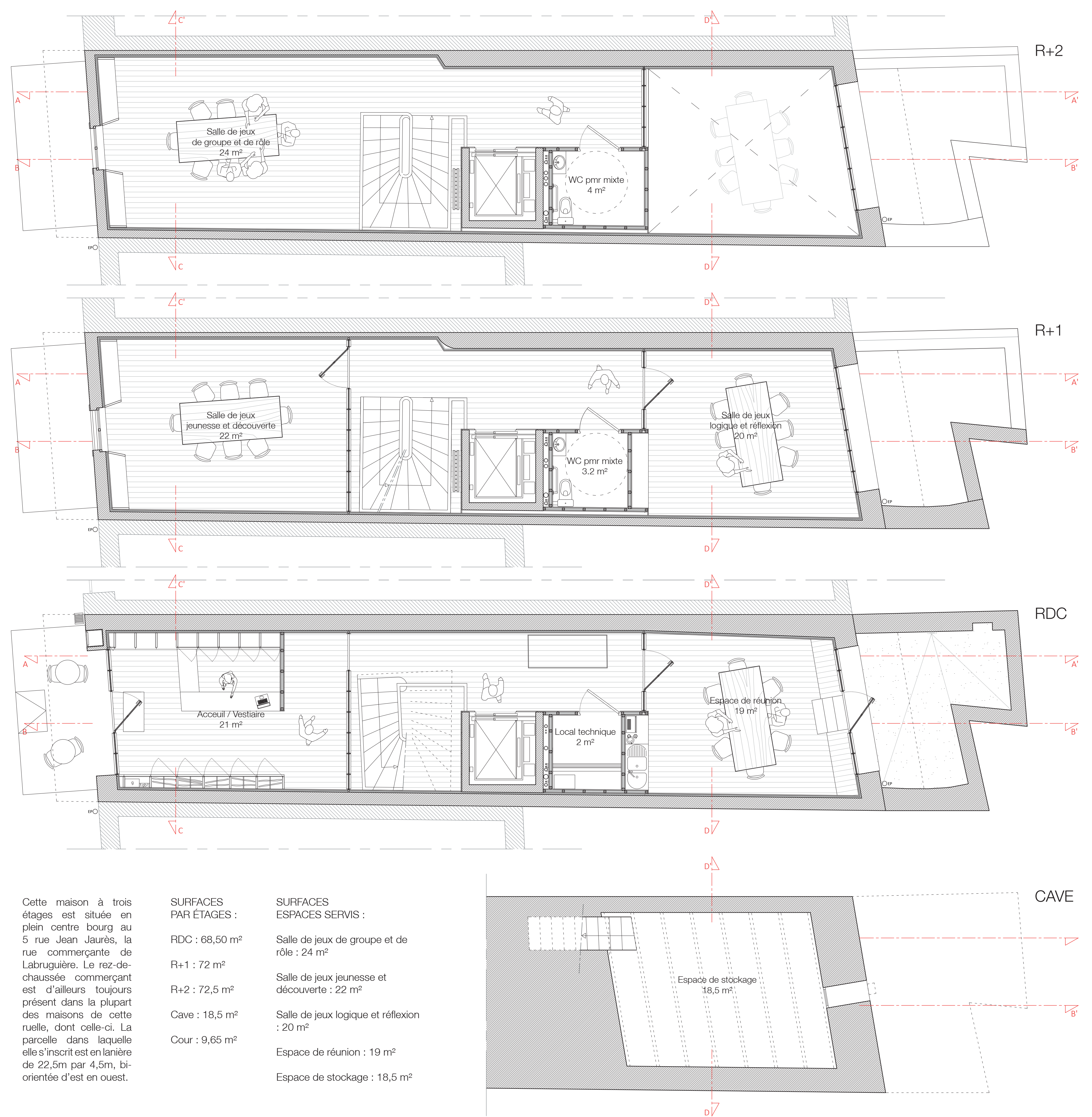


OPÉRATIONS DE CONSTRUCTION  
1/200



Existant Réglage des plateaux Bloc servant (sanitaires et circulations) Pénétration de la lumière

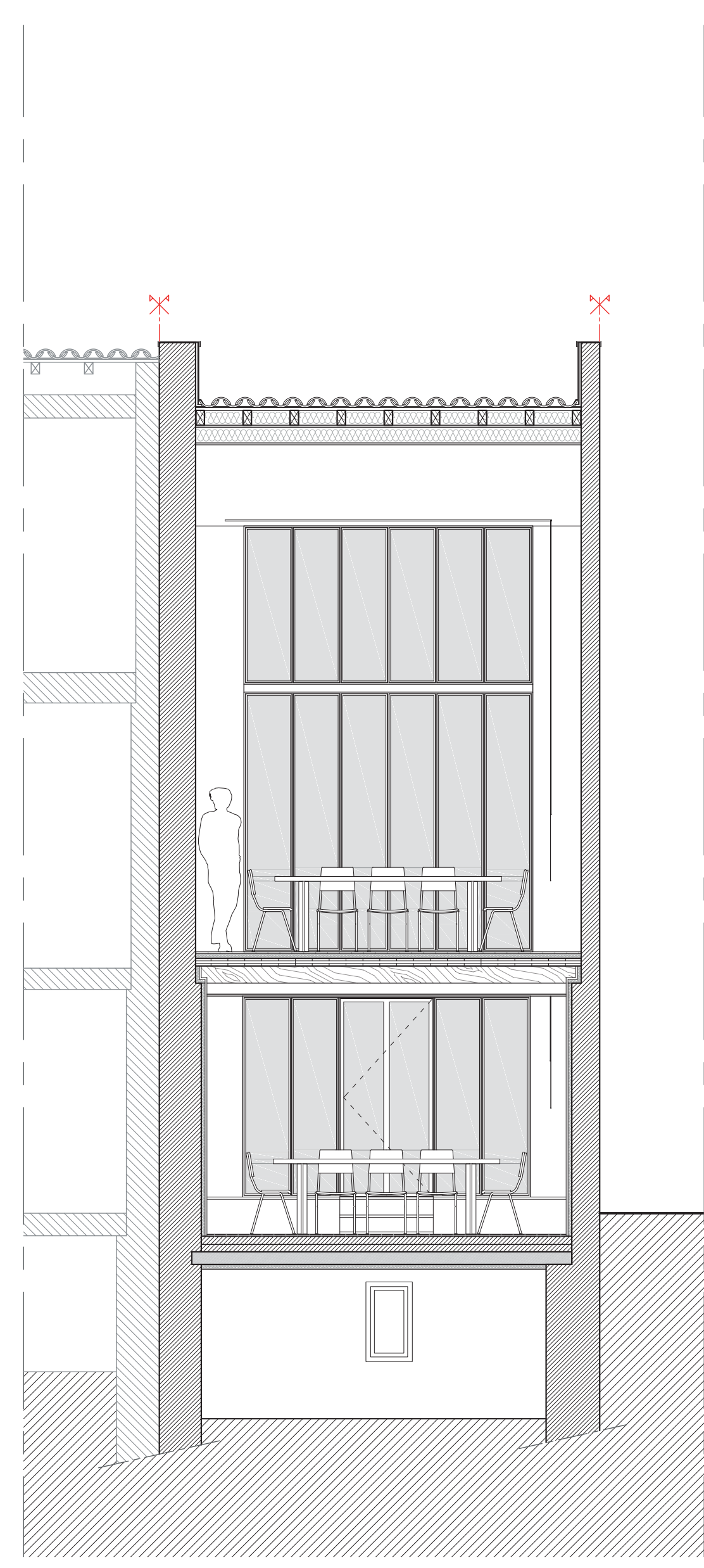
SCHÉMAS DE PRINCIPE  
1/00



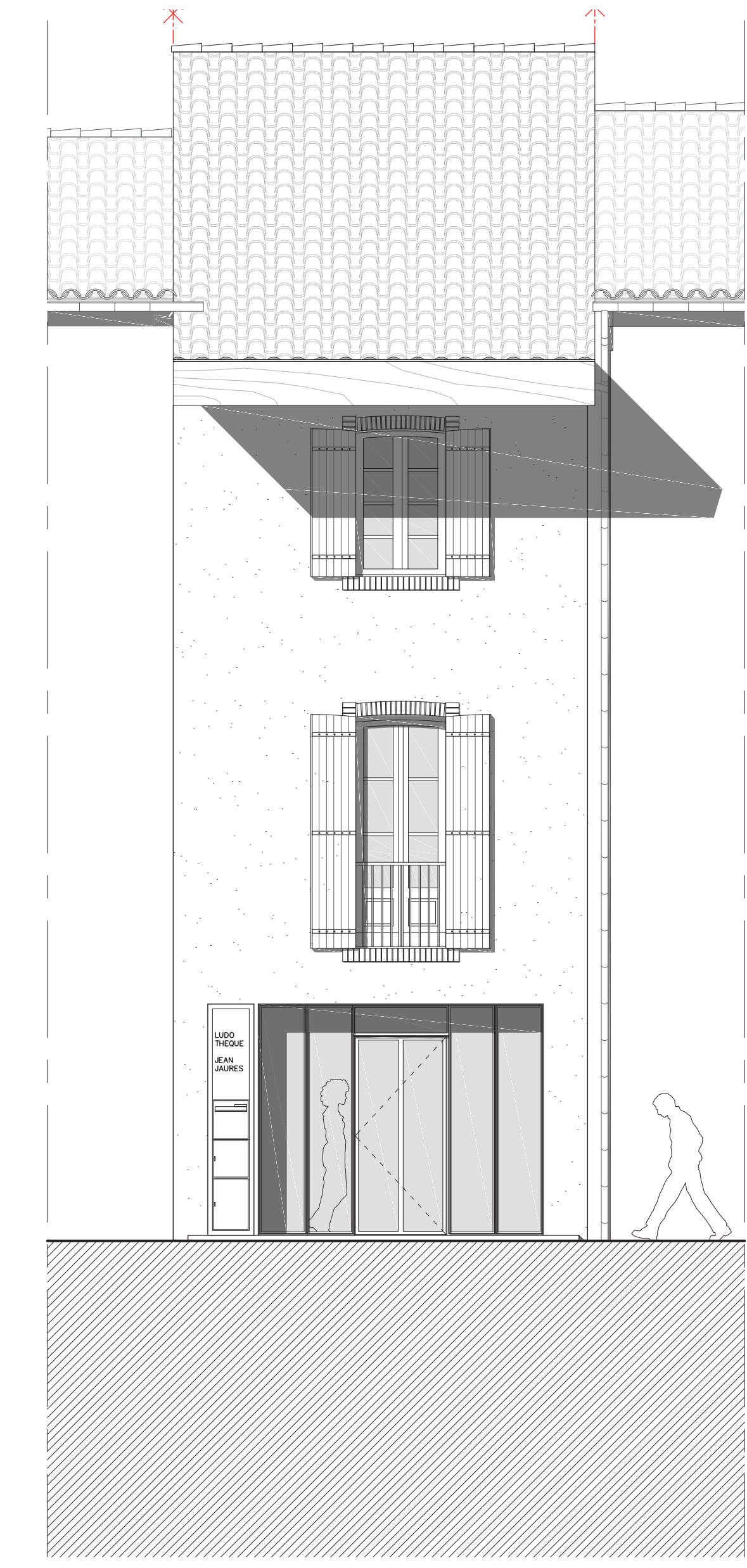
Cette maison à trois étages est située en plein centre bourg au 5 rue Jean Jaurès, la rue commerçante de Labruguière. Le rez-de-chaussée commerçant est d'ailleurs toujours présent dans la plupart des maisons de cette rue, dont celle-ci. La parcelle dans laquelle elle s'inscrit est en lanière de 22,5m par 4,5m, bi-orientée d'est en ouest.

SURFACES PAR ÉTAGES :	SURFACES ESPACES SERVIS :
RDC : 68,50 m <sup>2</sup>	Salle de jeux de groupe et de rôle : 24 m <sup>2</sup>
R+1 : 72 m <sup>2</sup>	Salle de jeux jeunesse et découverte : 22 m <sup>2</sup>
R+2 : 72,5 m <sup>2</sup>	Salle de jeux logique et réflexion : 20 m <sup>2</sup>
Cave : 18,5 m <sup>2</sup>	Espace de réunion : 19 m <sup>2</sup>
Cour : 9,65 m <sup>2</sup>	Espace de stockage : 18,5 m <sup>2</sup>

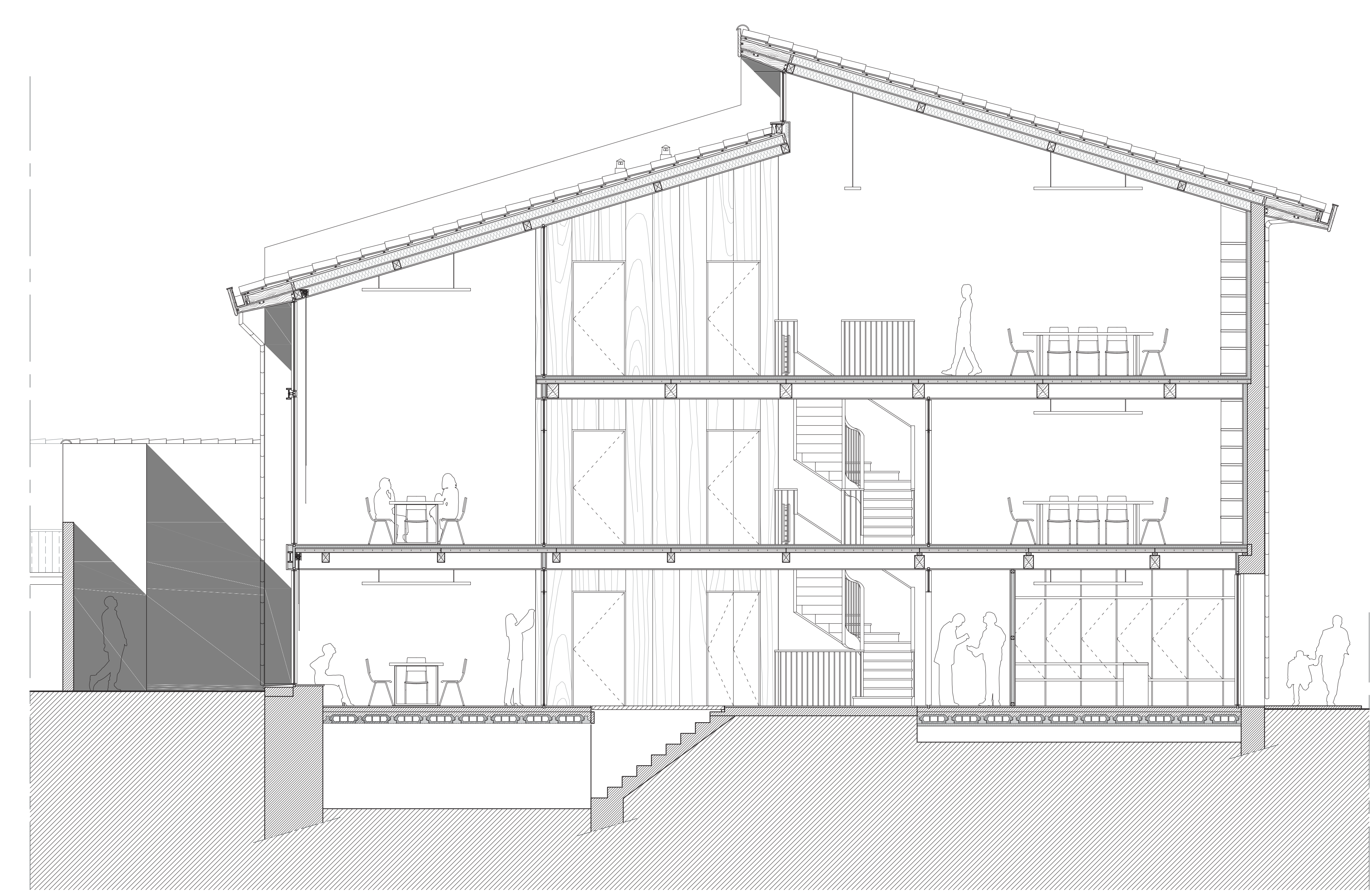
PLANS ÉTAGES  
1/50



COUPE DD' - TRANSVERSALE  
1/50

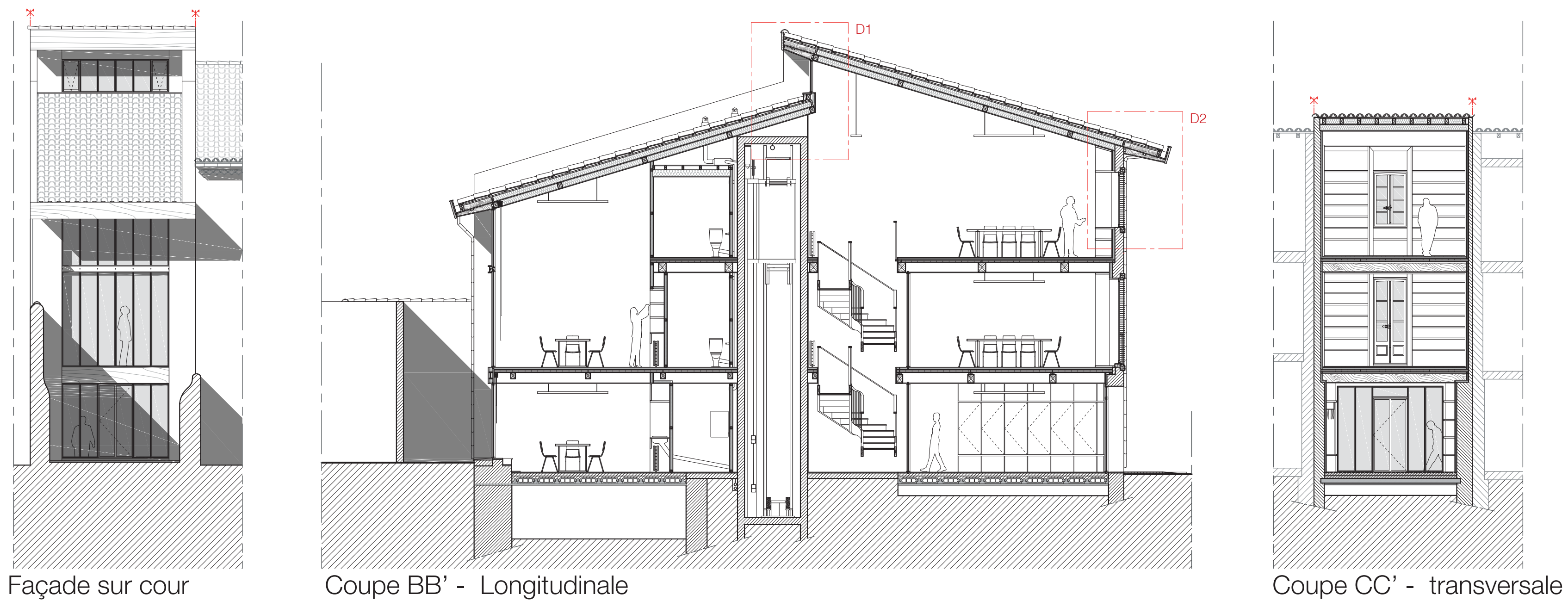


FAÇADE - RUE JEAN JAURÈS  
1/50

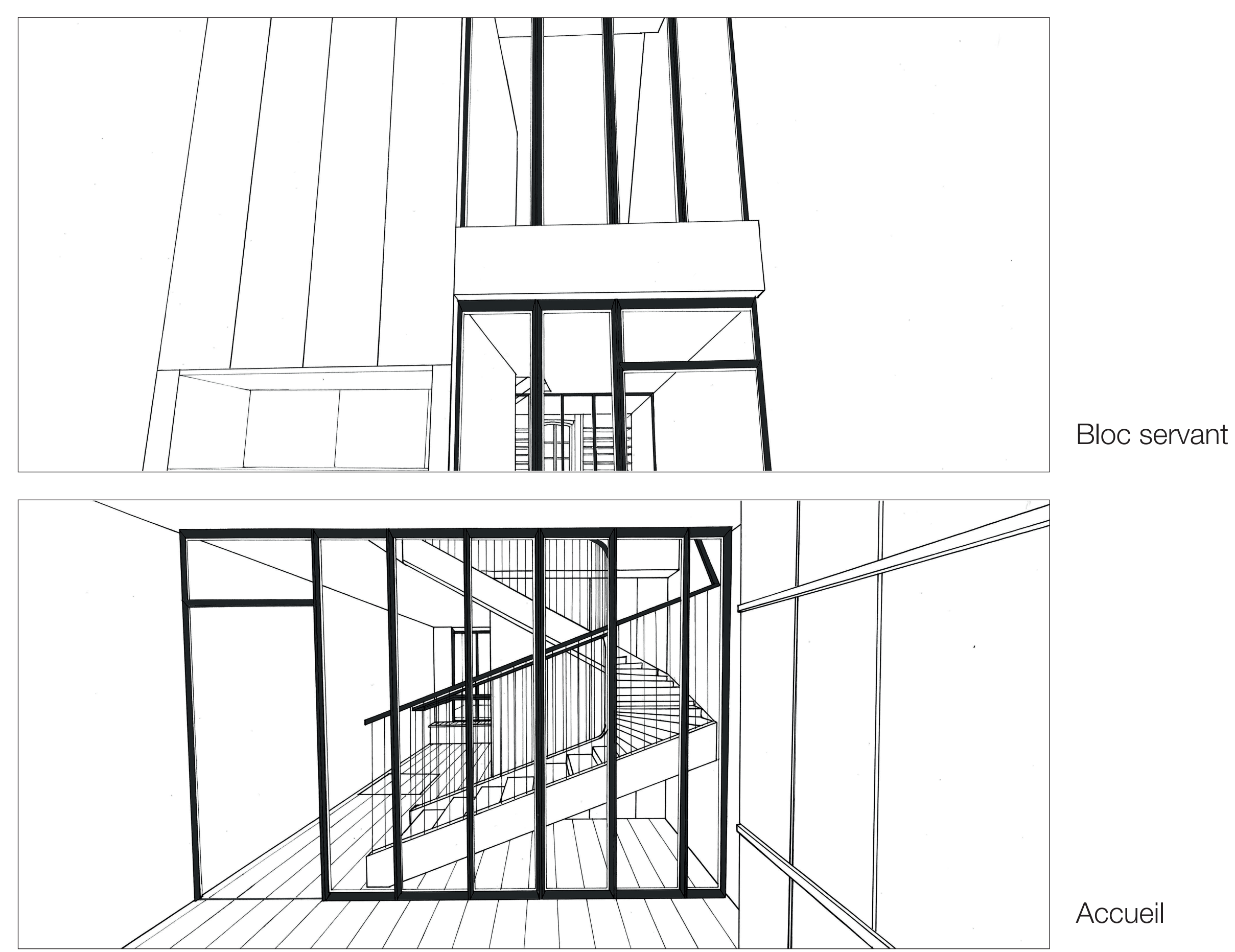


COUPE AA' - LONGITUDINALE  
1/50

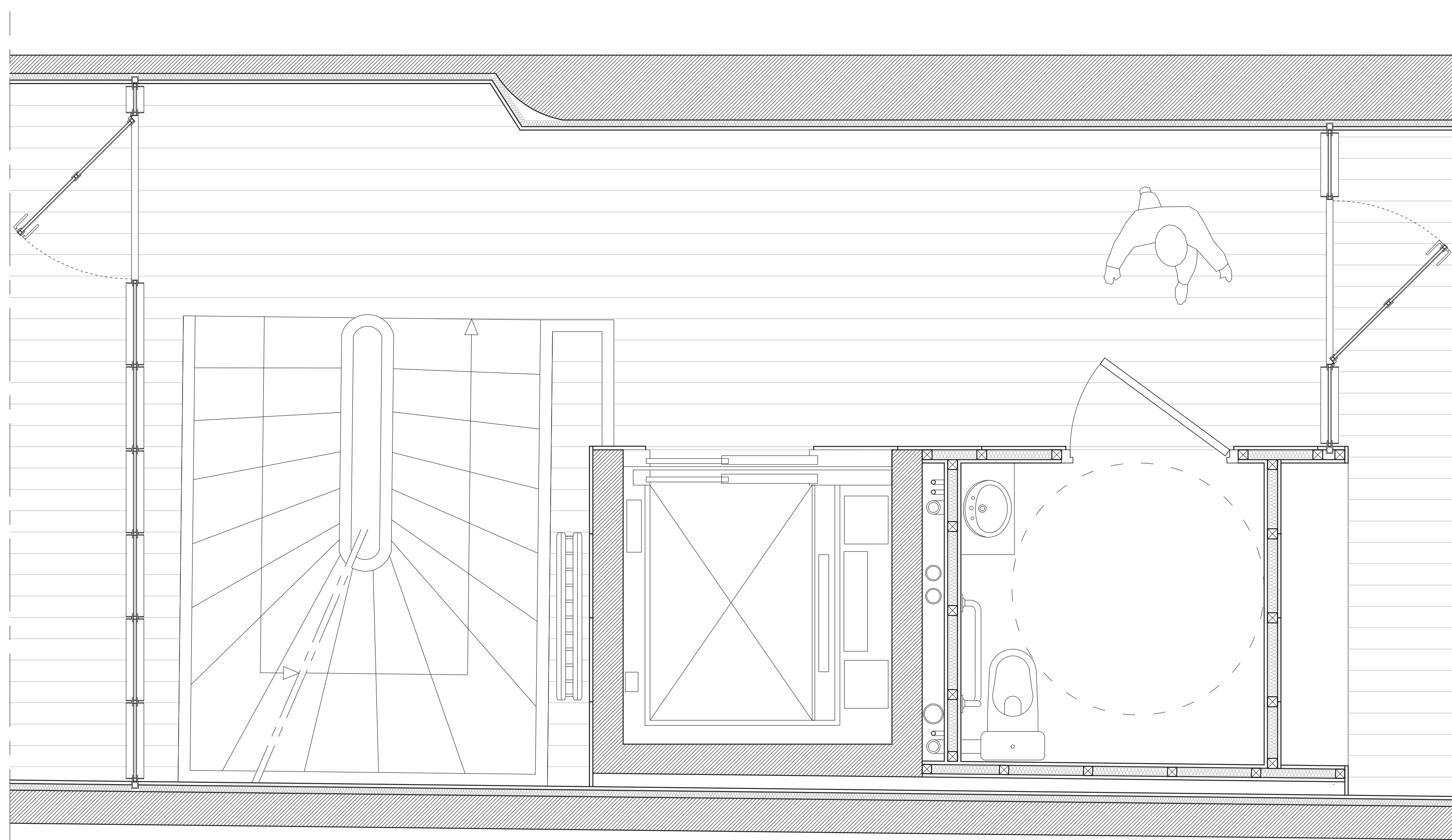




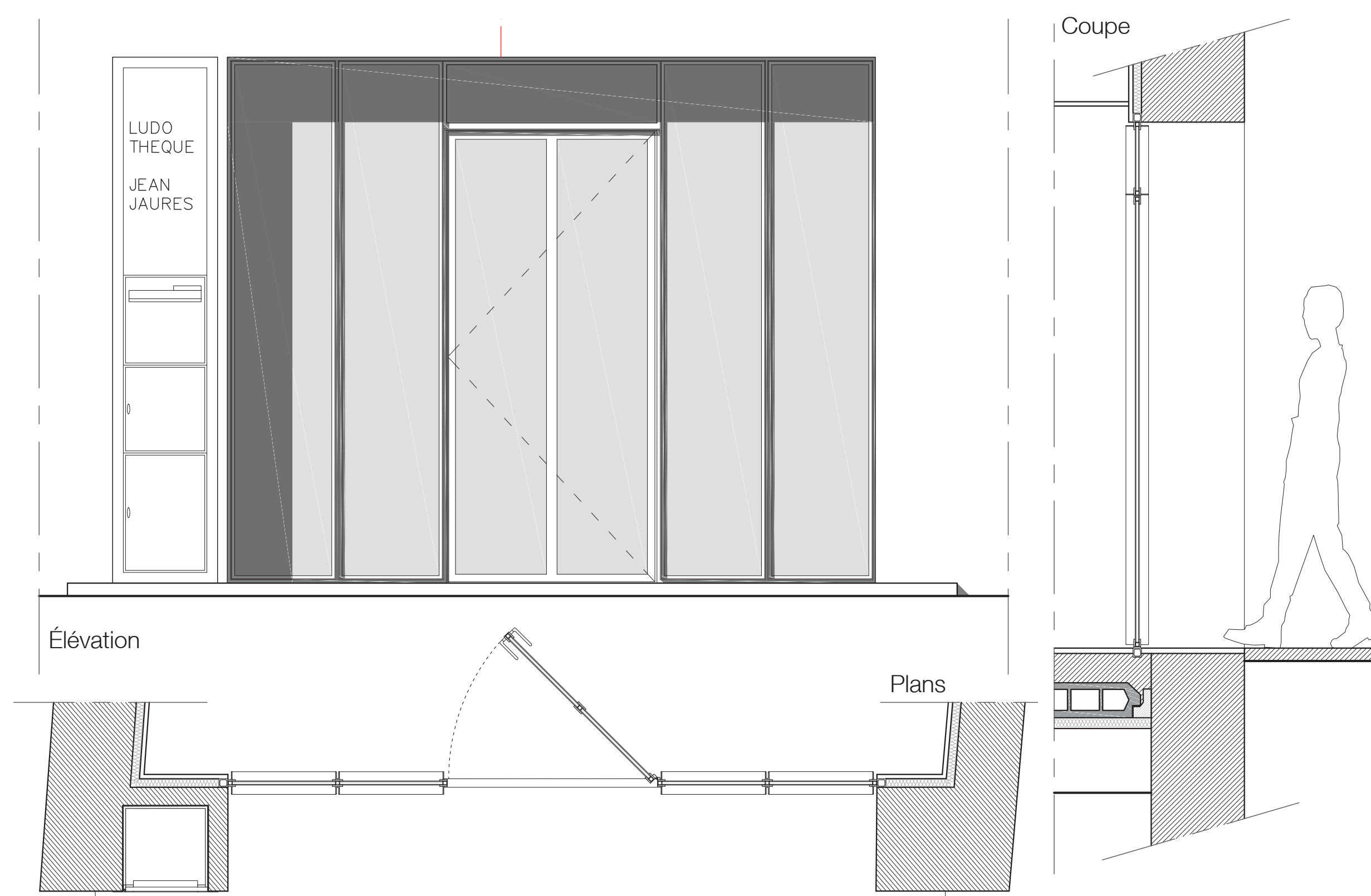
Façade sur cour  
**COUPES ET FAÇADES**  
 1/100



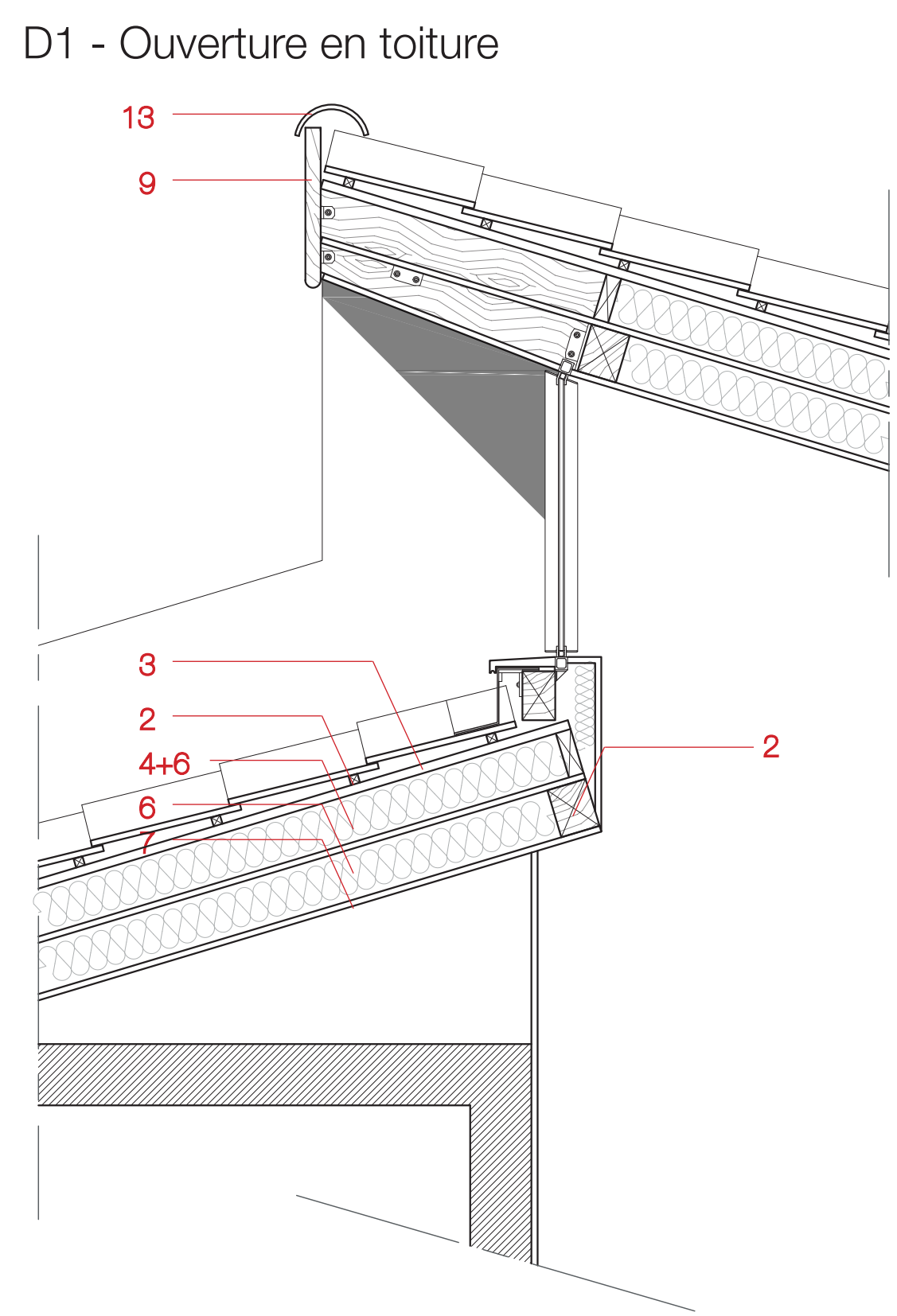
**CROQUIS INTÉRIEURS**



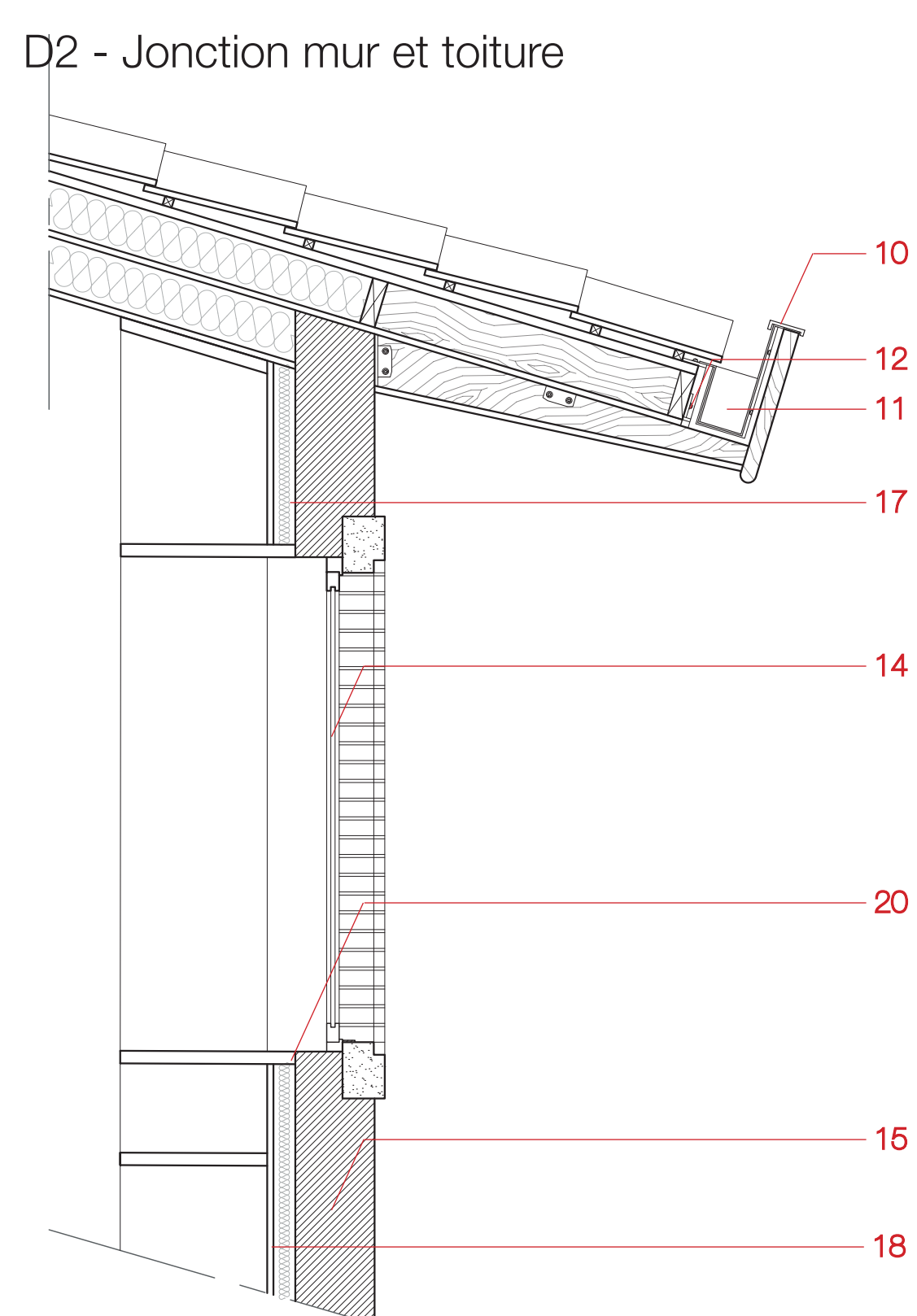
**PLAN DU BLOC SERVANT**  
 1/20



**DÉTAIL DE MENUISERIE**  
 1/20



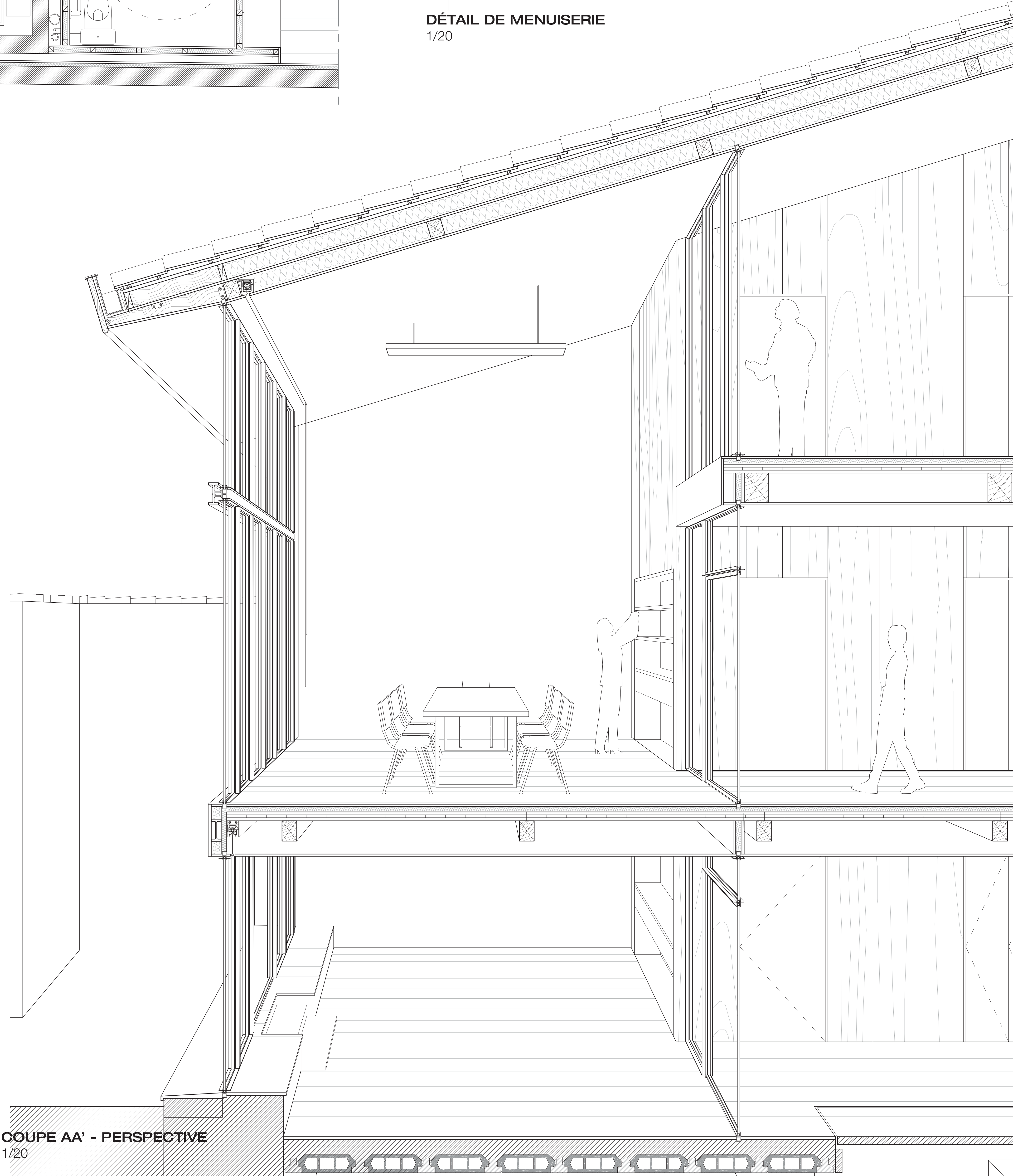
- TOITURE :**
- 1 - Tuile canal
  - 2 - Lattes bois
  - 3 - Panneau OSB
  - 4 - Chevrons bois
  - 5 - Poutre bois massif
  - 6 - Isolant laine de roche
  - 7 - Plaque de Plâtre
  - 8 - Store enrouleur occultant
  - 9 - Plancher de rive
  - 10 - Couvertine métallique
  - 11 - Cheneau encaissé
  - 12 - Support métallique
  - 13 - Tuile de rive



- PAROIS :**
- 14 - Menuiseries bois XIXe
  - 15 - Mur maçonné briques + enduit ext à la chaux
  - 16 - Menuiserie métallique acier
  - 17 - Isolant Vermiculite
  - 18 - Enduit chaux chanvre
  - 19 - IPN 200
  - 20 - Panneau bois
  - 21 - Mur de soubassement en moellons et galets

- PLANCHER :**
- 22 - Plancher bois
  - 23 - Isolant incompressible
  - 24 - Panneaux CTB
  - 25 - Poutre bois massif
  - 26 - Faux plafond plâtre
  - 27 - Plancher hourdis + Chappe béton

**COUPES DE DÉTAIL**  
 1/20



**COUPE AA' - PERSPECTIVE**  
 1/20