

# *Réinventer les coopérations métropoles-territoires ruraux développer une économie du bois à forte valeur ajoutée augmenter le degré de naturalité des forêts*





## Faire du bois un sujet de coopération entre territoire

1. Le bois dans les Vosges du Nord
2. Renouveler les relations urbain // rural
3. Développer des projets communs
4. Interagir avec les acteurs des territoires



# ««« 1. Le bois dans les Vosges du Nord

# Le SYCOPARC : une ingénierie à la disposition du territoire

*Un quarantaine de collaborateurs pour mener au mieux les ambitions de la charte*

## Direction

directeur / directeur adjoint  
Secrétariat, accueil et entretien

### Patrimoine culturel

- \* Conservation des musées
- \* Inventaires

### Tourisme

- \* Tourisme et développement
- \* Tourisme de découverte

### Médiation des patrimoines

- \* Relations avec les enseignants
- \* Maison de l'eau et la rivière
- \* Médiation - Service des publics

### Aménagement et développement

- \* Aménagement et développement
- \* Patrimoine bâti – éco-rénovation
- \* Architecture - Gestion des espaces urbains
- \* Développement économie du bois
- \* Paysage

### Patrimoine naturel

- \* Protection de la nature
- \* Natura 2000 – life biocoridors
- \* Réserve naturelle nationale
- \* Agriculture durable

### Mesure 2.1.2. Développer une économie du bois à forte valeur ajoutée

#### EXEMPLES D' ACTIONS

- *Mise en place de contrats d'approvisionnement adaptés et des démarches groupées de contractualisation.*
- *Mise en place d'infrastructures permettant la transformation du bois à haute valeur ajoutée (séchage, aboutage).*
- *Mise en œuvre d'une charte forestière de territoire sur le thème de l'économie du bois locale.*

#### ENGAGEMENTS DES SIGNATAIRES

##### L'État

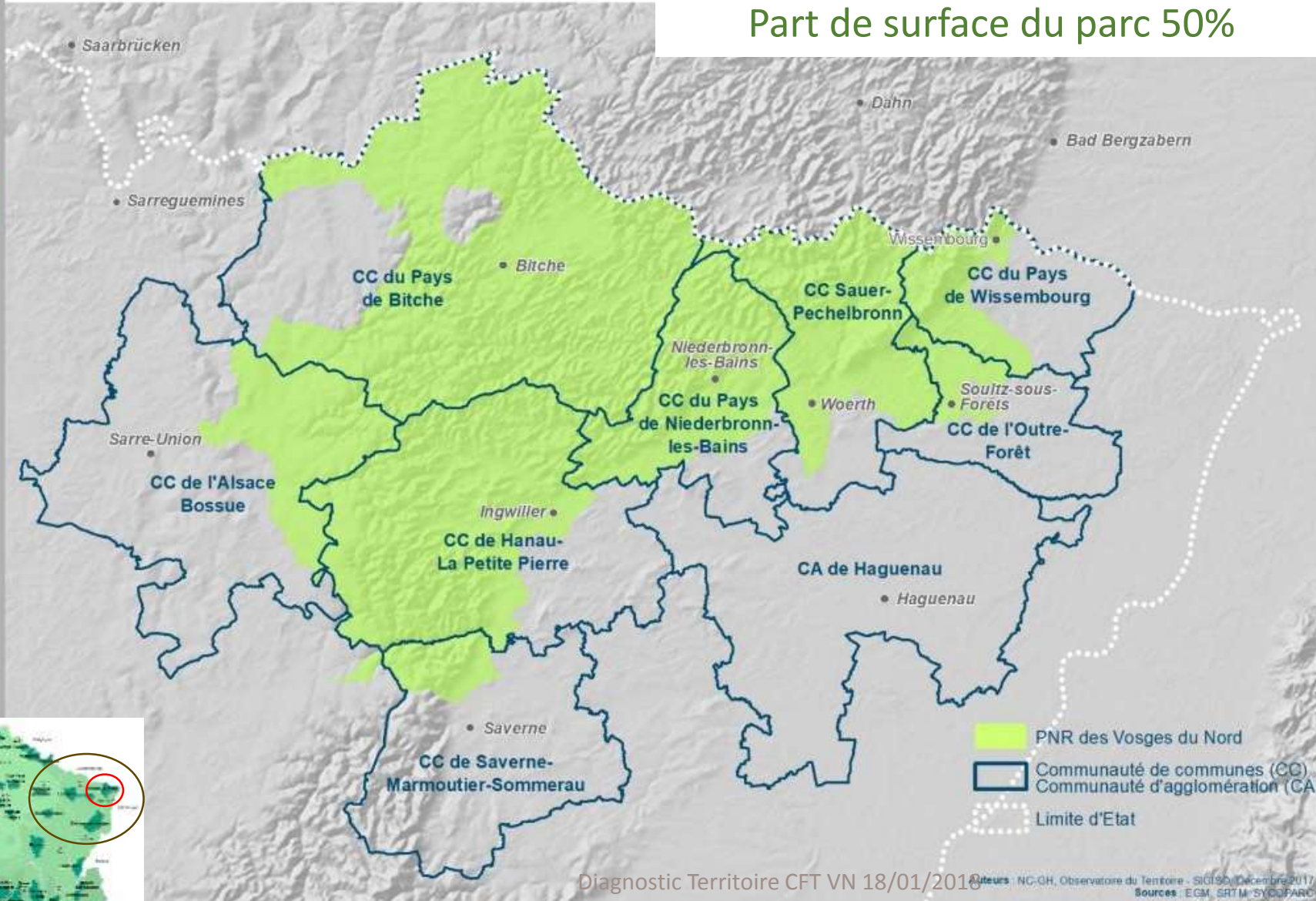
- Aide les acteurs de la première transformation à optimiser la qualité des gros bois et à innover dans la recherche de nouveaux produits.

- Les Communautés de Communes soutiennent les initiatives locales visant à développer une économie du bois à forte valeur ajoutée.
- Les Communautés de Communes accompagnent le développement du bois énergie en cohérence avec la disponibilité de la ressource.

#### RÔLE DU SYCOPARC

- Anime et coordonne une stratégie territoriale de développement de l'économie du bois à l'échelle du territoire, en lien avec les interprofessions.
- Accompagne les Communautés de Communes et les acteurs locaux dans les projets de développement de l'économie du bois.



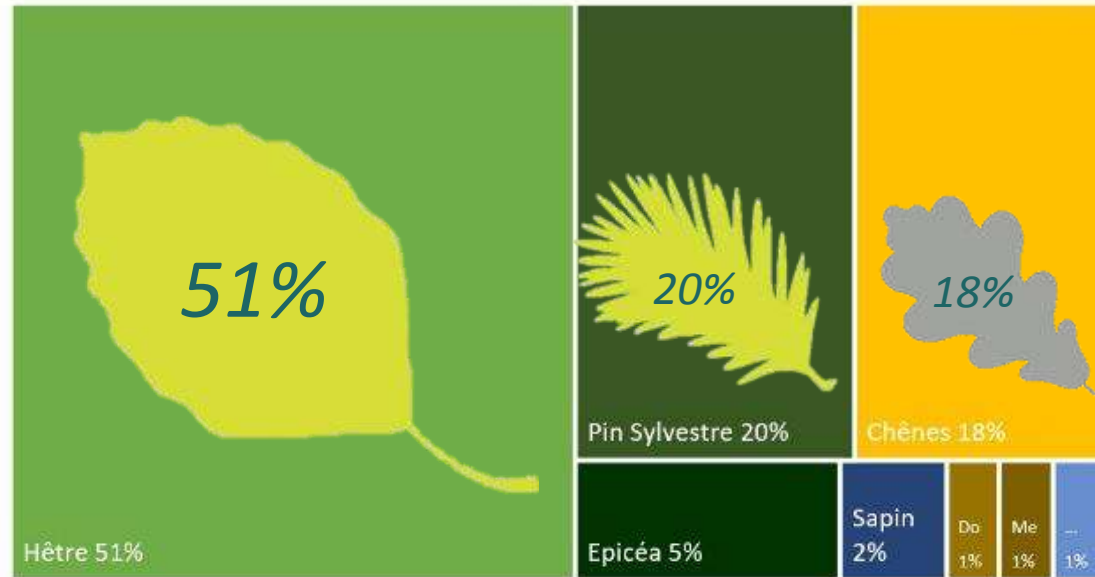


Réserve de biosphère Vosges du Nord: Pfälzerwald  
Eco système 2500 km<sup>2</sup> de forêt : Un socle gréseux **Symbiose**

- Les futaies régulières en Alsace: 84 % de la surface totale
- 46% de bois de diamètre moyen
- Volume sur pied



Ventilation du volume sur pied par essence



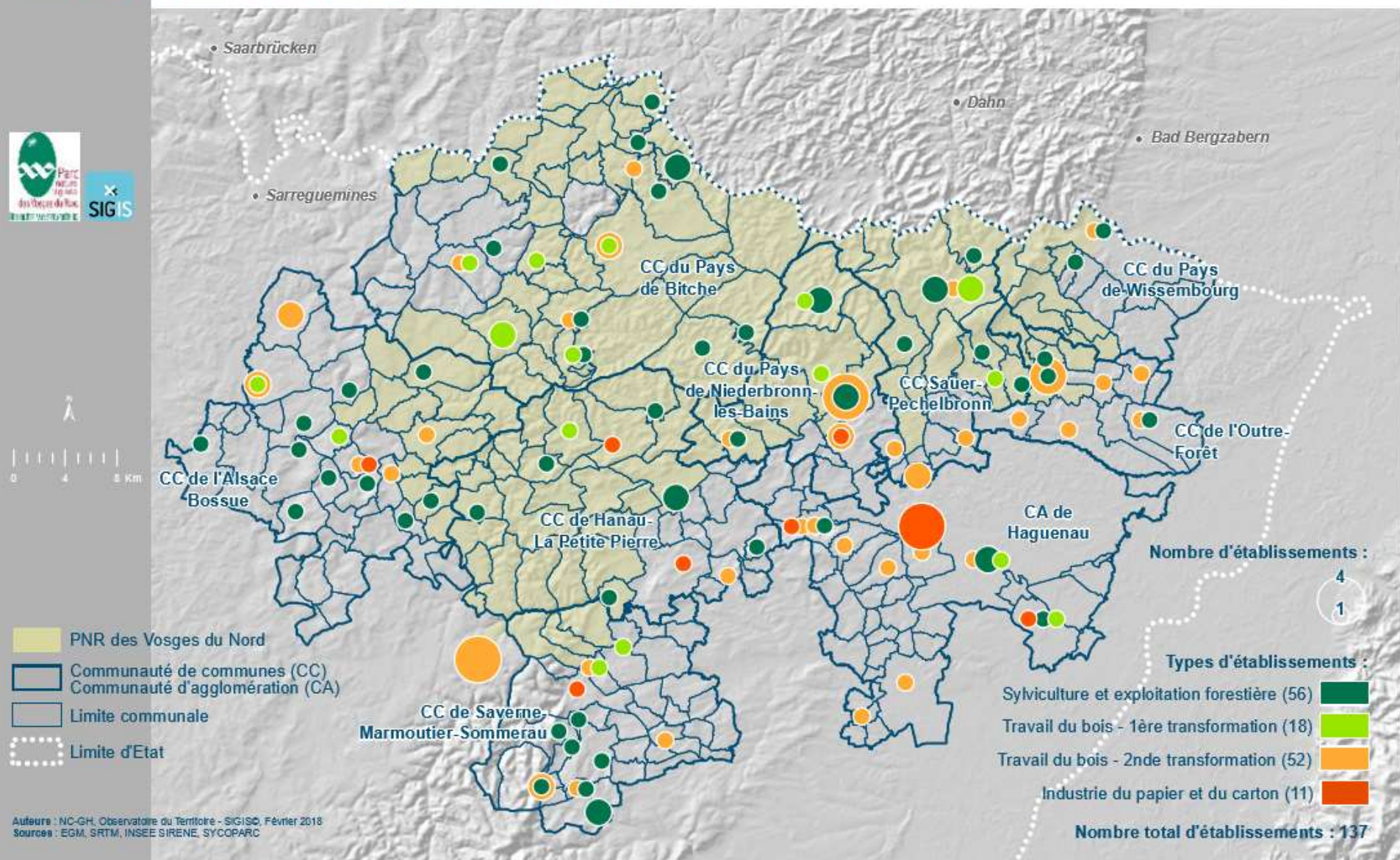
Source : Rapport Kévin Harang, 2012.

- 80% Qualités C et D : majoritaires : 17,2 m<sup>2</sup>/ha
- Qualités A et B : 4,4 m<sup>2</sup>/ha

Source : Suivi des espaces boisés du PNRVN, 2015.



# Nombre d'établissements de coeur de filière Bois en 2016



**140 entreprises**  
**1500 salariés**

**92% des entreprises de très petites tailles**  
**Quelques entreprises d'envergure nationale et internationale**



# «« 2. Renouveler les relations urbain // rural ?

Partager les forces pour réduire les faiblesses

# Les métropoles d'équilibre 1965



Olivier GUICHARD (1ere DATAR)



▶ ⏪ 🔊 2:47 / 6:46

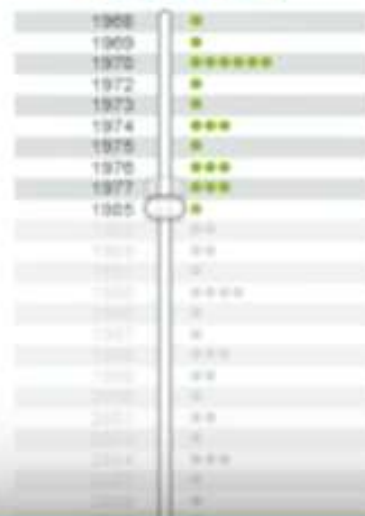




# Les parcs naturels régionaux dès 1968

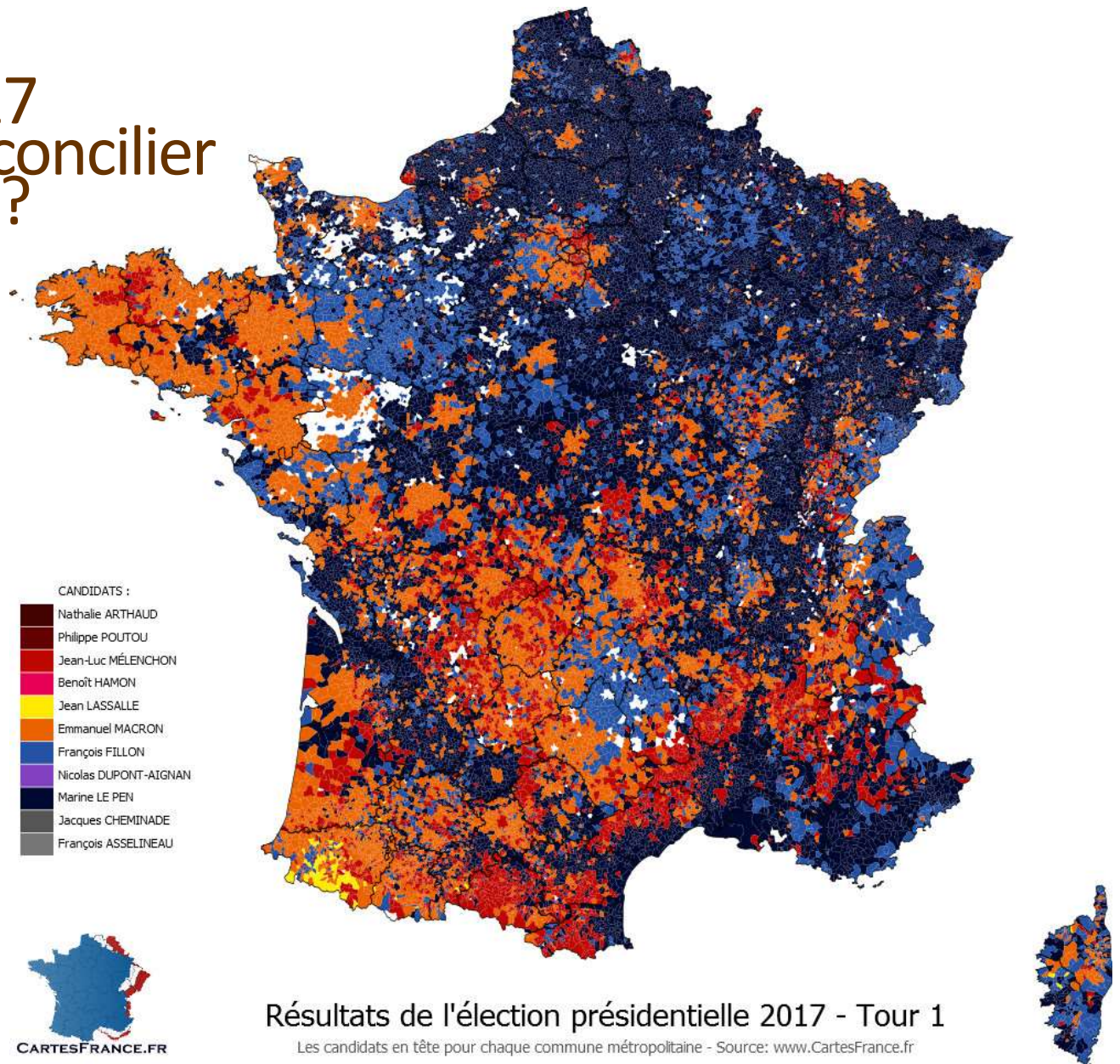
## Les parcs naturels de France

Découvrez l'histoire des Parcs  
par date de création



1980 : 11 % du territoire

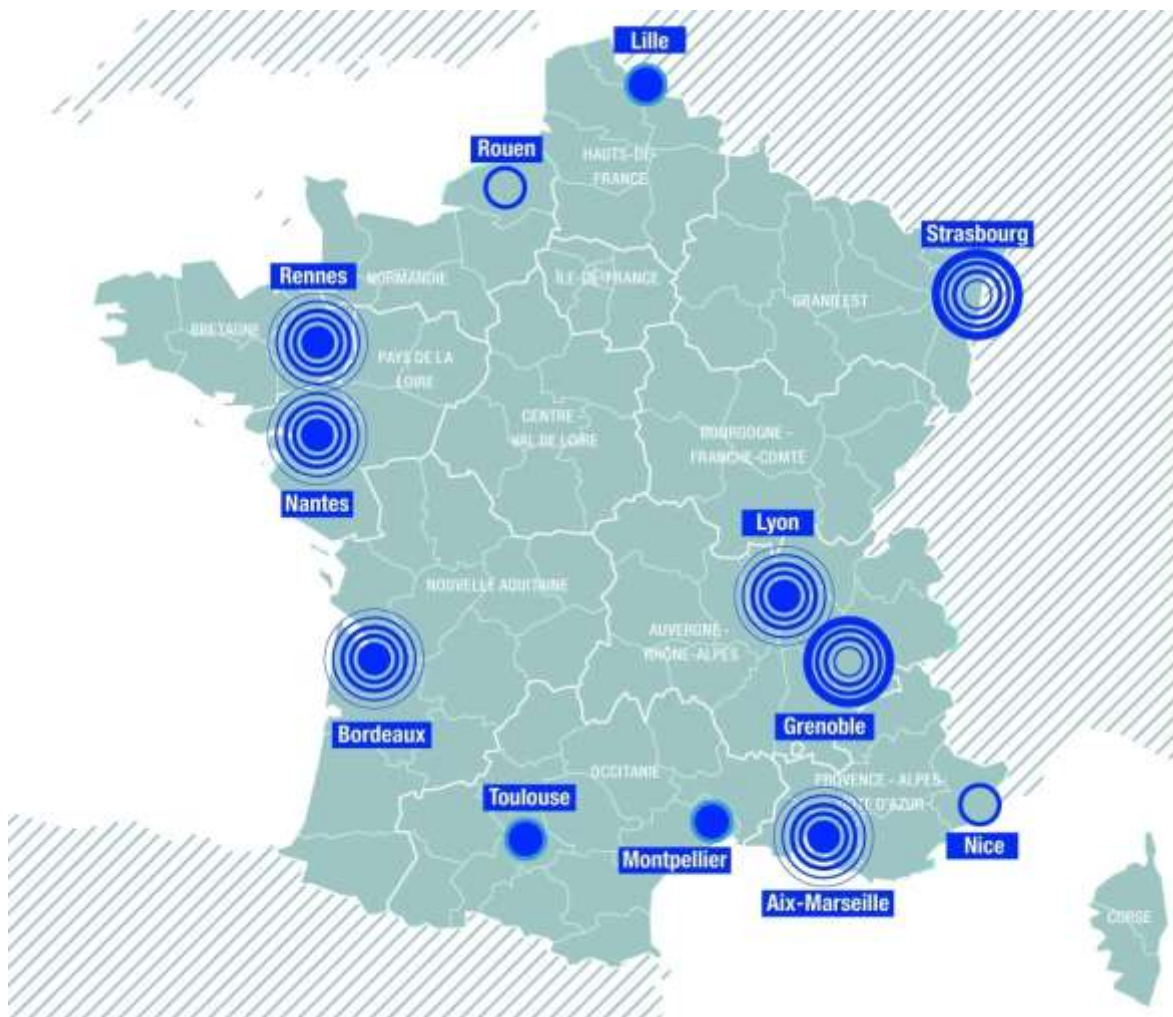
# Elections 2017 Comment réconcilier les territoires?



<http://www.cartesfrance.fr/geographie/cartes-elections/carte-election-presidentielle-2017.html>

**Christophe Guilluy : Géographe / *Le Crépuscule de la France d'en haut* (Flammarion, 2016).**  
*La France périphérique : comment on a sacrifié les classes populaires, Flammarion, 2014* <sup>13</sup>





La métropole comme les territoires environnants connaissent une dynamique de l'emploi favorable



La dynamique d'emploi n'est pas partagée avec les territoires environnants



Les territoires environnants connaissent dynamique de l'emploi plus favorable que celle de la métropole



Ni la métropole, ni les territoires environnants ne connaissent une dynamique de l'emploi favorable

RÉALISATION : DGET-DST-KH, 2017 • DONNÉES : IGN GÉOFLA 2016

**Strasbourg et Grenoble :**  
des métropoles où l'emploi est dopé par les territoires environnants

# Comment le bois devient-il le fil conducteur de projets communs ?

Les attentes coté métropole :

- **Participer à la lutte contre le changement climatique et aux objectifs du plan climat**
- **Valoriser l'image de la ville : compétitivité territoriale entre métropoles**
- **Utiliser des ressources et des savoir-faire locaux**
- **Développer des projets démonstrateurs**
- **Créer de la complémentarité et solidarité entre territoires urbains et ruraux**

Les attentes coté PNR des Vosges du Nord:

- **Amorcer la transition énergétique**
- **Développer l'économie des ressources locales**
- **Passer par l'économie pour évoluer vers une forêt plus naturelle**
- **Favoriser la création, la recherche et l'innovation**
- **Débloquer des moyens de financements de projets**
- **Se rapprocher de marchés qui permettent des échelles industrielles**



# ««« 3. Développer des projets communs

2 exemples 2 cadres de projets très différents

# L'émergence d'une politique locale : Ilot bois



désignés en février 2014 , la première tour de 11 étages en bois sort de terre

<http://www.cnews.fr/france/video/une-tour-de-11-etages-entierement-construite-en-bois-186911>

# L'émergence d'une politique locale : Ilot bois





# Au-delà de l'ilôt bois Orienter une politique

## Une stratégie par paliers

- Construire en **bois**
- Construire en bois avec des **acteurs locaux**
- Construire en bois **local** par des acteurs locaux, après avoir bien identifié la ressource locale adaptée et mobilisable
- **Faciliter le fléchage** du bois local dans les projets de constructions

En **parallèle des projets démonstrateurs** pourront être développés pour générer des **sauts technologiques plus significatifs**



Depuis janvier 2017 , +10 réunions croisées EMS/FIBOIS/PNR + acteurs filière  
> Objectif : feuille de route pluriannuelle pour + forte utilisation du bois dans les constructions de l'Eurométropole

# Economie locale : développer des marchés

## Objectif PLUi Eurométropole :

- Produire 3 000 logements/an
- répartis sur l'ensemble du territoire métropolitain,
- soit 45 000 Horizon 2030

## 1<sup>ère</sup> couronne

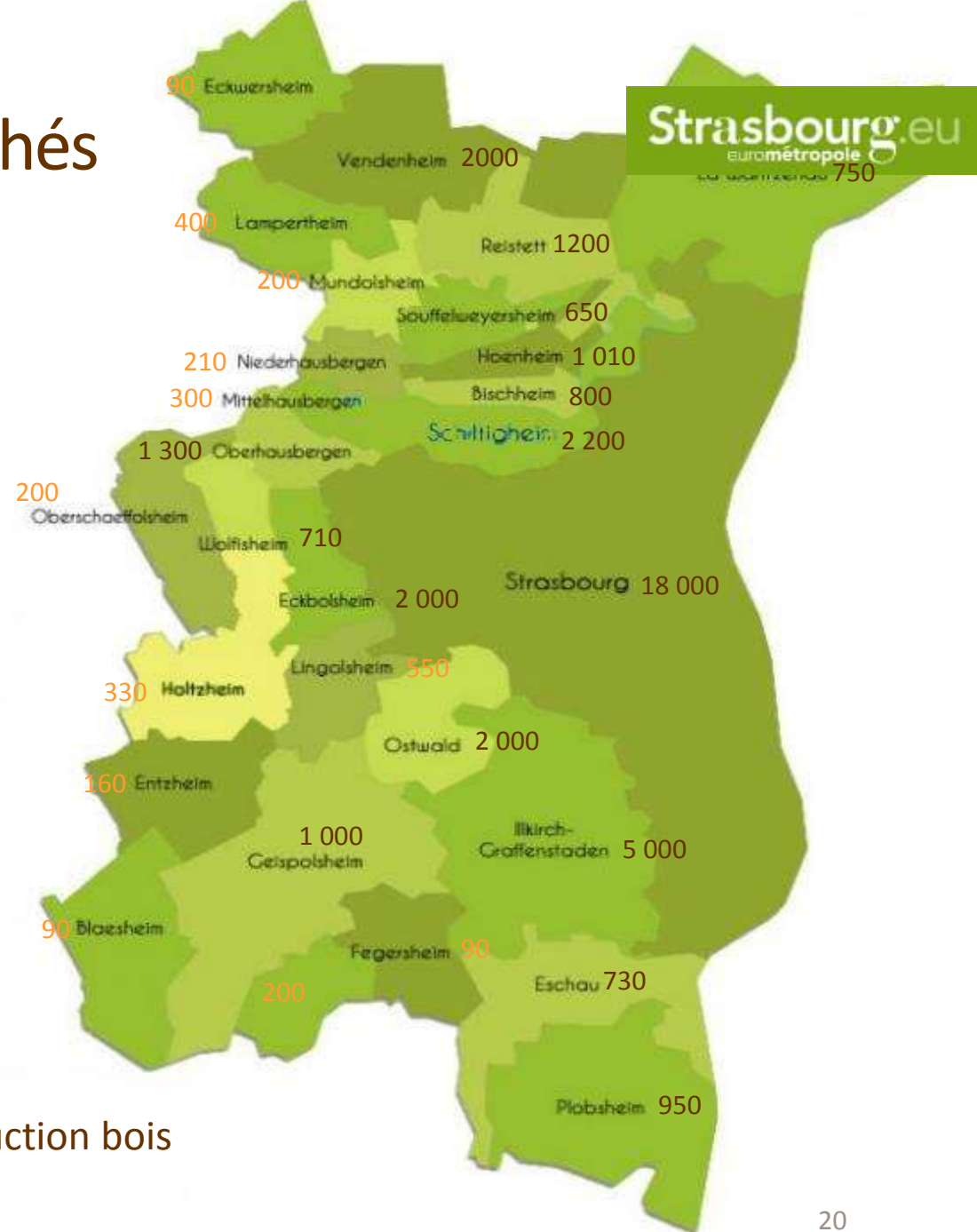
Densité attendue :

**70 à 100 logements/ha**

## 2<sup>ème</sup> couronne

Densité attendue : 20 à 60  
logements/ha

Si on fixait un objectif de 10 % construction bois  
> 5000m<sup>3</sup> de bois d'œuvre  
Soit environ 10 000m<sup>3</sup> de bois forêt



# Vers un contrat de Réciprocité?

**Le bois local : Des ressources spécifiques, hêtre et pin sylvestre, avec de fortes marges de progression d'innovations techniques et sociales :**

- Développer des démonstrateurs
- Aide au développement et à l'innovation
- Garantir des volumes marchés
- Communiquer, sensibiliser
- Former l'ingénierie territoriale à l'usage du bois dans la construction



2018 , l'EMS / SGARE : contrat de Réciprocité > EMS/ EPCI

> Objectif : partager des plans d'actions innovants en intégrant des franges rurales



Économie, environnement, santé...

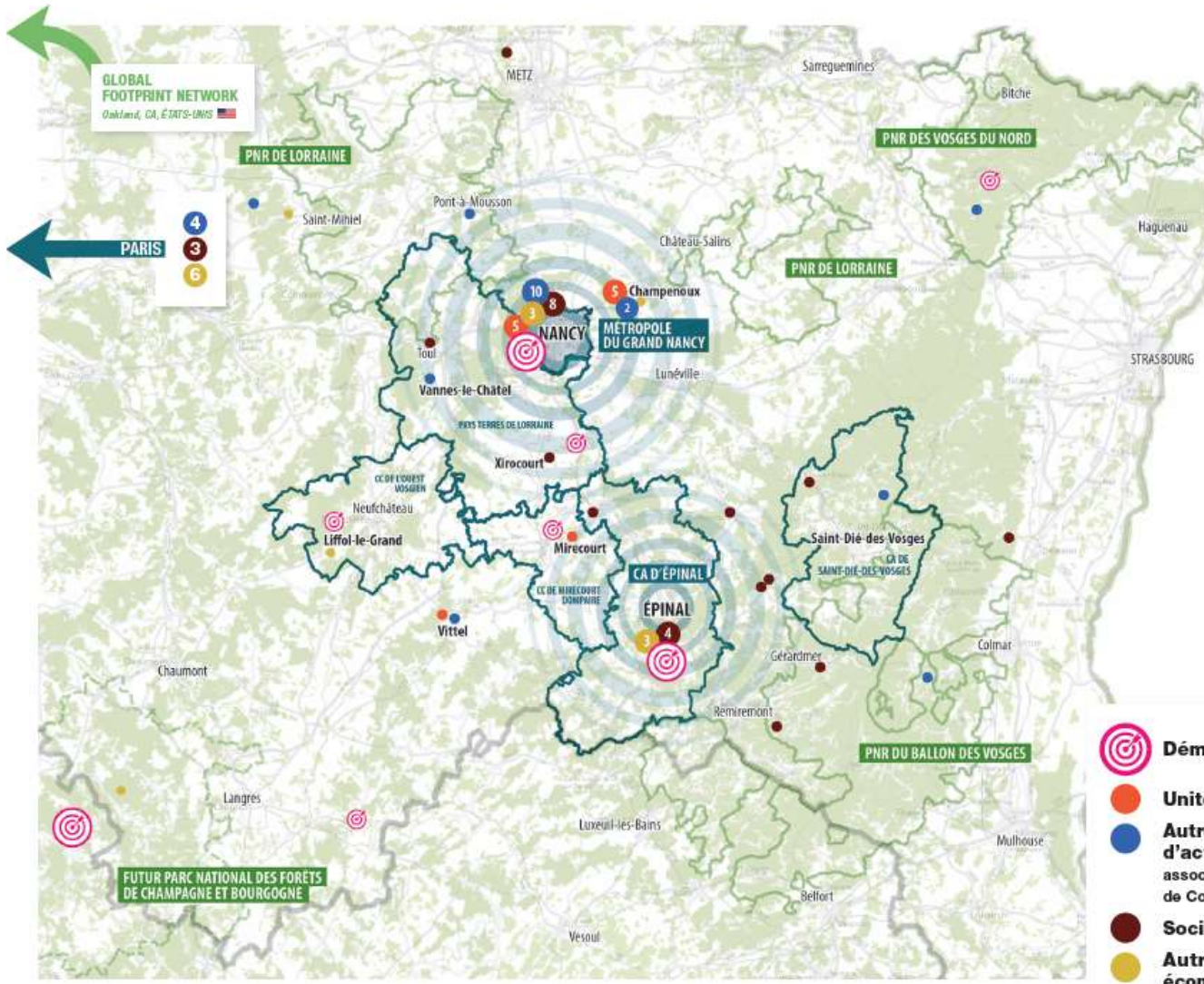
---

De nouvelles formes de coopération où

**« Hommes  
et Arbres  
se rendent  
mutuellement  
service »**

---

# Un territoire d'innovation en Archipel



- un réseau d'acteurs et de savoir-faire mobilisés (*chercheurs, entrepreneurs, collectivités, citoyens...*)
- un territoire au fort capital forestier pour expérimenter et innover
- l'appui d'un pôle académique internationalement reconnu

**🎯 Démonstrateurs**

- **Unités de recherche**
- **Autres partenaires n'exerçant pas d'activité économique** (GIP académique, associations, établissements publics, Fondation de Coopération Scientifique, etc.)
- **Sociétés commerciales**
- **Autres partenaires exerçant une activité économique** (associations, établissements publics, etc.)

2017-2019-2029 : AMI Territoire d'Innovation Grande Ambition  
 Des hommes et des arbres \_ Les racines de demain

# Une alliance des territoires et des citoyens Pour une ambition partagée

## **Axe 1. Favoriser des écosystèmes forestiers durables et résilients :**

Valorisation  
économique des  
services écosystémiques

Optimisation de la  
filière bois-[forêt]

## **Axe 2. Valoriser les ressources forestières et Végétales :**

De la maquette  
numérique aux forêts  
et quartiers  
démonstrateurs.

Nouveaux usages du  
bois en artisanat d'art  
et design.

## **Axe 3. Mettre la nature au service de la santé et du bien-être:**

Prévention des risques  
sanitaires en forêt.

Green Master Plan (eau  
et sols).

Jardins et forêts :  
facteurs de santé



# Axe II : valoriser les ressources forestières et végétales

## Enjeux

- Développement d'infrastructures d'innovation
- Soutien aux porteurs de projet entrepreneurial
- Dynamisation de la gestion forestière pour l'ensemble des propriétaires
- Augmenter les activités des entreprises de la filière et sécuriser les débouchés des produits en Hêtre



Pilote de l'axe 2 : Communauté d'agglomération d'Epinal + MGN  
Initiateur Terres de Hêtre

# Axe II : valoriser les ressources forestières et végétales

## Hôtel de l'Innovation pour le Bois

Incubateur - Fab Lab Bois

Espace coworking

## Four de thermo-traitement hêtre

Coopération avec l'atelier bois ONF

Réhabilitation friche industrielle

## Usine pilote bois assemblé par picots

Fabrication robotisée de murs en bois de feuillus assemblés par picots



## Green Valley

Energy island –NorskeSkog

GolbeyUnité de méthanisation

–NorskeSkogGolbey Arbiom

## Éco quartier

Articulation entre la place du bois et de l'arbre dans l'aménagement

Vitrine du savoir-faire régional



Pilote de l'axe 2 : Communauté d'agglomération d'Epinal

Des projets au rayonnement régional en voie de concrétisation

# Axe III : Mettre la nature au service de la santé et du bien-être : action 6

## Études 2018 > plan d'action 2019-29 : Sylvothérapie et jardins

**thérapeutiques** : définition de la méthodologie et des indicateurs relatifs aux approches préventives et thérapeutiques des jardins et forêts  
Partenariat recherche Labo

**Étude de faisabilité** : Organisation du réseau de partenaires, de sites expérimentaux et mise en place du système d'animation.

Charte, éthique et déontologie, méthode d'animation, études de marchés (investissements, ingénierie de projet, communication



Pilote action 6 de l'axe 3 : Uni lorraine Interpsy + PNRVN SAJESS – ReSource SYLVA  
Des projets aurayonnement régional en voie de concrétisation



# «««« 4. Liens aux territoires

Des ressources -- Des Acteurs

# Charte forestière de territoire

..Passer par l'économie pour une forêt plus durable..

Enjeu 1 : Gérer durablement la ressource en prenant en compte les facteurs environnementaux

Enjeu 2 : Optimiser la récolte de la ressource pour maintenir l'emploi local et garantir l'approvisionnement des entreprises locales

Enjeu 3 : Optimiser la valorisation des essences locales (hêtre et pin sylvestre) et renforcer la performance des entreprises locales de la filière bois

Enjeu 4 : Développer des leviers économiques pour augmenter la création de valeur ajoutée sur notre territoire et développer une économie du bois en circuit-court et de proximité



# Charte forestière de territoire

..Passer par l'économie pour une forêt plus durable..

Poursuivre des initiatives d'innovation locale : trouver des sujets:  
Démonstrateurs de projets bois local bio-sourcé,  
Développement systèmes constructif menuiseries patrimoniales, bardeaux bois châtaigniers ...

Renforcer les réseaux  
Impliquer les élus et techniciens locaux  
Partager avec les territoires équivalents  
Développer de nouvelles coopérations CA Haguenau-Métropole





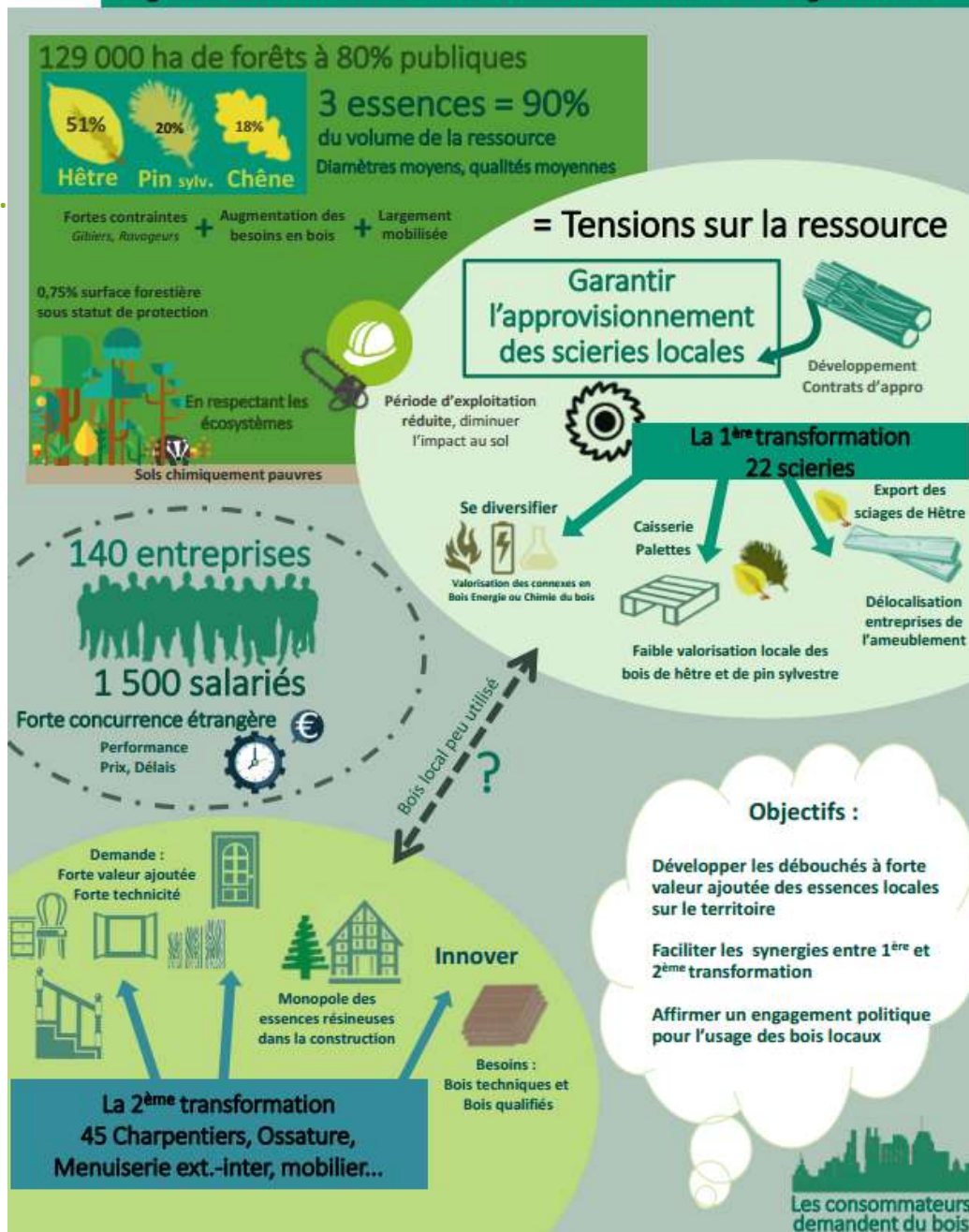
## Charte forestière de territoire

...Passer par l'économie pour une forêt plus durable...

Penser un modèle de développement ancré localement...

Stimuler l'économie grâce aux ressources locales renouvelables

Développer un éco-système : Economie circulaire, Réseaux d'acteurs, Résilience inter territoire





# Chiffres clefs



🍃 **129 000 ha de forêt soit 7% des forêts du Grand Est**

🍃 **Volume de bois sur pied : 20 millions m<sup>3</sup>**

🍃 Dont 51% de hêtre

🍃 30 essences forestières

🍃 **Accroissement moyen : 4,99m<sup>3</sup>/ha/an**

🍃 **Volume de bois commercialisé forêts publiques : 475 733 m<sup>3</sup> /an soit 102% de l'accroissement**

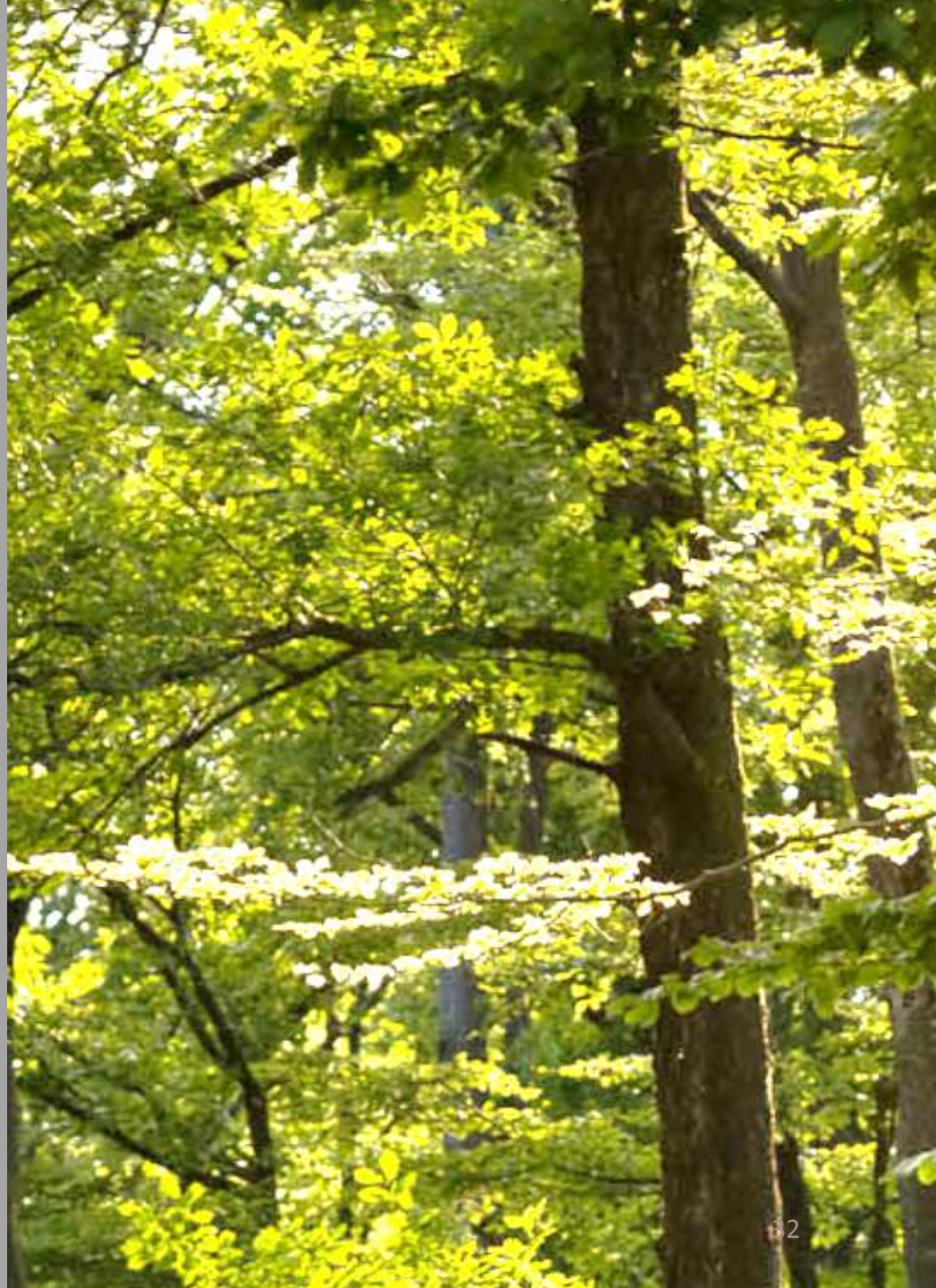
Soit 6,7% des volumes vendus Grand Est

🍃 **Valeur moyenne : 151€/ha**

🍃 Dont 40% lié au chêne

🍃 **Nombre d'emplois : 1 500**

🍃 **Nombre d'entreprises : 140**





## 1 concours pour promouvoir la gestion multi fonctionnelle des forêts des Vosges du Nord

### Objectifs

Valoriser les **initiatives** de gestion forestière multifonctionnelle  
Offrir un **lieu d'échanges** entre un jury d'experts et les propriétaires et gestionnaires candidats.

### Composition du jury

- **Volet écologique :**  
1 botaniste et 1 écologue généraliste
- **Volet économique :**  
1 sylviculteur public, 1 sylviculteur privé, 1 représentant de la filière bois
- **Volet socio-culturel :**  
1 photographe nature, 1 gestionnaire d'itinéraires de randonnée





### ► **Workshop design – attractivité touristique Avec II'EDSA** « étude prospective sur la participation du touriste et de l'habitant dans la découverte du territoire et la valorisation du paysage »

#### Objectifs

Développer des partenariats avec l'enseignement supérieur

Favoriser des expérimentations qui lient élus et grand public

#### Sujets soumis aux étudiants

- Comment trouver refuge, s'abriter de façon légère et temporaire ?
- Quoi et comment observer sur le site et ses paysages ?
- Comment envisager et dessiner des circuits d'itinérances ?



# WORKSHOP ETUDIANTS

## « ENTREZ EN PAYSAGES »





# WORKSHOP ETUDIANTS

## « ENTREZ EN PAYSAGES »





## 1 concours pour promouvoir la biodiversité locales dans les jardins



### Objectifs

*Sensibiliser les habitants aux enjeux de la préservation de la biodiversité du quotidien et à développer une culture partagée de la gestion « douce et durable », des espaces non bâtis de nos villes et villages.*

### Composition du jury

- UN CONCOURS jardiniers amateurs
- DES ANIMATIONS : conférences, sorties nature, chantiers participatifs, plantations, bourses aux plantes
- DES PLANTATIONS de haies grand public et scolaires
- UN BLOG pour mettre les jardiniers en réseau

